

# Sha Maison

積水ハウス品質のお部屋を シャーメゾン ショップ Shop

J R 東北新幹線

福島駅 徒歩12分

モバイルで見る



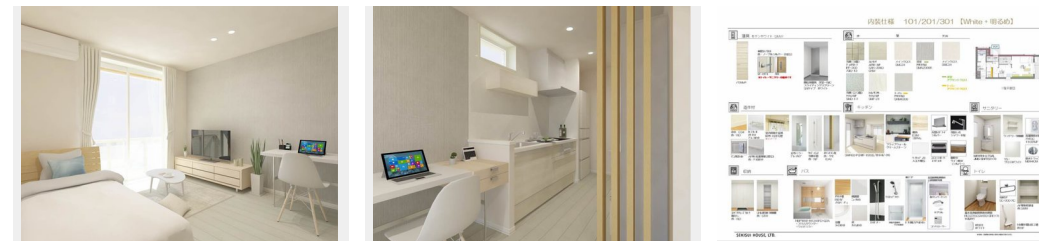
1K  
マンション

家賃 **67,000 円**

共益費等 **5,000 円**

敷金 **1 ヶ月**

礼金 **1 ヶ月**



積水ハウスの賃貸住宅 シャーメゾン

Sha Maison

この物件の  
オススメ  
ポイント

## この物件についている こだわり設備

- シャーメゾン ガーデنز
- 高遮音床 システム
- ZEH
- 宅配BOX
- インターネット 無料(WiFi付)
- 動画視聴 サービス
- TVEモニター付き インターホン
- 防犯カメラ
- 給湯設備
- エコジョーズ
- 追い焚き給湯
- 洗髪洗面台

駐車場あり/インターネット無料 (Wi-Fi対応) /動画視聴サービス/地デジ対応/高遮音床システム「SHAI DD55」/宅配BOX/ゴミ集積場(敷地内)/駐輪場(屋根無し)/防犯カメラ/消火器/シャーメゾンガーデنز/エコジョーズ/エアコン/カラーモニター付ドアホン/給湯器(追焚機能付)/給湯箇所(浴室・台所・洗面所)/バス・トイレ(セパレート)/24H換気システム/シャワー/洗髪洗面化粧台/物干し/トイレ(洗浄機能付便座)/複層ガラス/フローリング/網戸/バルコニー/ストッカー/下駄箱/火災警報器/ZEH(ネット・ゼロ・エネルギー・ハウス)

物件名 maison PLUM 101号室

アクセス J R 東北新幹線 福島駅 徒歩12分

所在地 福島県福島市野田町1丁目122番17、19、31

ランドマーク -

間取り 1K/K3.6 洋室7.7 (帖)

専有面積 / 向き 34.35㎡ / 南東

築年月 / 構造 2025年2月下旬 / 重量鉄骨・1階-3階建

入居 / 契約期間 2025年3月上旬 / 2年

駐車場 駐車場空有り / 舗装白線引 / 月5500円

入居諸条件備考

／シャーメゾンライフSUPPORT24(月額880円税込)にご加入いただきます。／火災保険へのご加入が条件となります。※ご入居中は、借家人賠償責任保険・個人賠償責任保険が付帯された火災保険へのご加入が必要となります。積水ハウス不動産グループでは、万一の事故の際、グループが連携して迅速に対応できる「シャーメゾンライフGUARD」(\*)へのご加入を推奨しております。\*保険契約の取扱代理店は、積水ハウス不動産東北(株)および積水ハウス不動産パートナーズ(株)となります。／積水ハウス不動産パートナーズの保証人不要プラン『らくらくパートナー』に加入が必要です。【新規契約時】事務手数料:33,000円(税込)、[毎月]保証料:月額賃料等の2%/諸費用及び、契約に要する費用は別途打合せ/更新料:新賃料の1ヶ月分

※消費税は10%として計算しています。※掲載されている図面・写真等は、作成方法や撮影方法・時期などにより実際とは異なる場合があります。※家具や車などは、配置のイメージであり、賃貸物件に付属していません(家具家電付き等の表示があるものを除く)。

**ポイントがたまる**  
住んでいるだけでポイントが貯まり、  
住替え時に家賃が最大3ヶ月分無料に!

有限会社東日本住宅管理

TEL:024-563-7221

FAX: 024-563-7201

福島県福島市八木田字並柳65-1

免許番号: 福島県知事(10)第10276号

所属団体: (公社)福島県宅地建物取引業協会/東北地区不動産公正取引協

議会/(公社)全国宅地建物取引業保証協会(ほか)

取引形態  
仲介