

Sha Maison

積水ハウス品質のお部屋を シャーメゾン ショップ Shop

J R東北本線

福島駅 徒歩5分

モバイルで見る



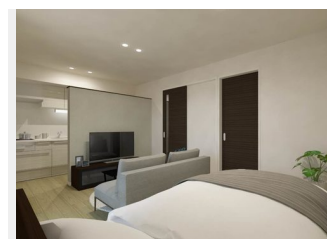
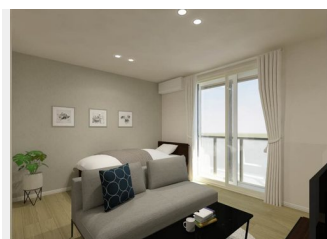
1R
マンション

家賃 **79,000 円**

共益費等 **9,000 円**

敷金 **1 ヶ月**

礼金 **2 ヶ月**



積水ハウスの賃貸住宅 シャーメゾン

Sha Maison

この物件の
オススメ
ポイント

エントランスオートロック仕様 / ZEH (太陽光発電) 物件 / 耐震等級3取得物件共用部に宅配ボックス設置 / エレベーター設置物件

この物件についている **こだわり設備**

- 屋内共用廊下タイプ
- シャーメゾン ガーデنز
- BELS
- ZEH
- 宅配BOX
- 太陽光発電
- しゃ熱断熱 複層ガラス
- インターネット 無料(WiFi付)
- TVモニター付き インターホン
- オートロック
- 防犯カメラ
- エレベーター

駐車場あり / ホテルライク / シャーメゾンガーデنز / VHF・UHF・BS / TVアンテナ / 地デジ対応 / インターネット無料 (Wi-Fi対応) / エレベーター / オートロック・自動ドア / 宅配BOX / ゴミ集積場 (敷地内) / 駐輪場 (屋根付き) / 防犯カメラ / ZEH (ネット・ゼロ・エネルギー・ハウス) / 太陽光発電 / 玄関鍵 / カラーモニター付ドアホン / 給湯器 (追焚機能付) / 給湯箇所 (浴室・台所・洗面所) / シャワー / 24H換気システム / 浴室乾燥機 (暖房乾燥) / 洗髪洗面化粧台 / トイレ (暖房洗浄便座) / エアコン / クーラースリーブ有 / 二重サッシ / しゃ熱断熱複層ガラス / 網戸 / バルコニー

入居諸条件備考

／シャーメゾンライフSUPPORT24 (月額880円税込) にご加入いただきます。／火災保険へのご加入が条件となります。※ご入居中は、借家人賠償責任保険・個人賠償責任保険が付帯された火災保険へのご加入が必要となります。積水ハウス不動産グループでは、万一の事故の際、グループが連携して迅速に対応できる「シャーメゾンライフGUARD」(*)へのご加入を推奨しております。*保険契約の取扱代理店は、積水ハウス不動産東北(株)および積水ハウス不動産パートナーズ(株)となります。／積水ハウス不動産パートナーズの保証人不要プラン『らくらくパートナー』に加入が必要です。【新規契約時】事務手数料: 33,000円(税込)、【毎月】保証料: 月額賃料等の2% / 諸費用及び、契約に要する費用は別途打合せ / 更新料: 新賃料の1ヶ月分

物件名	キャピターレ 307号室	間取り	ワンルーム / ワンルーム10.7 (帖)
アクセス	J R東北本線 福島駅 徒歩5分	専有面積 / 向き	31.6㎡ / 南西
所在地	福島県福島市五月町40-1、41-1、41-4、42-1	築年月 / 構造	2025年3月上旬 / 重量鉄骨・3階-3階建
ランドマーク	●福島駅 / 距離400m	入居 / 契約期間	2025年3月上旬 / 2年
		駐車場	駐車場空有り / 舗装白線引 / 月11000~13200円

※消費税は10%として計算しています。※掲載されている図面・写真等は、作成方法や撮影方法・時期などにより実際とは異なる場合があります。※家具や車などは、配置のイメージであり、賃貸物件に付属していません(家具家電付き等の表示があるものを除く)。

ポイントがたまる
住んでいるだけでポイントが貯まり、住替え時に家賃が最大3ヶ月分無料に!

有限会社東日本住宅管理

TEL:024-563-7221
FAX: 024-563-7201

福島県福島市八木田字並柳65-1
免許番号: 福島県知事(10)第10276号
所属団体: (公社)福島県宅地建物取引業協会 / 東北地区不動産公正取引協議会 / (公社)全国宅地建物取引業保証協会 (ほか)

取引形態
仲介