

Sha Maison

積水ハウス品質のお部屋を シャーメゾン ショップ Shop

J R 東北本線

南福島駅 徒歩12分

モバイルで見る



2LDK
アパート

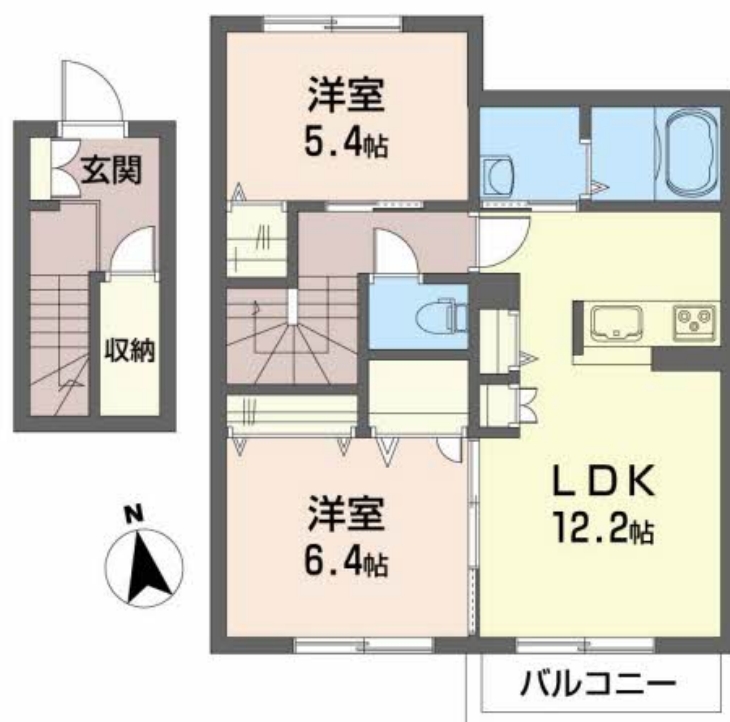
家賃 **70,000 円**

共益費等 4,000 円

敷金 0 ヶ月

礼金 0 ヶ月

礼金 0



積水ハウスの賃貸住宅 シャーメゾン

Sha Maison

この物件の
オススメ
ポイント

ペット（小型犬のみ）OK / オール電化物件

この物件についている こだわり設備

- 太陽光発電
- しゃ熱断熱複層ガラス
- TVモニター付きインターホン
- ペット相談可
- コンロ
- IHクッキングヒーター
- オール電化
- 給湯設備
- エコキュート
- 追い焚き給湯
- 浴室乾燥機
- 洗髪洗面台

駐車場あり / オール電化 / 駐輪場（屋根付き） / ペット共生設備 / VHF・UHF・BS / TVアンテナ / 地デジ対応 / LGBTQフレンドリー / 高齢者対応可 / エコキュート / IHクッキングヒーター / エアコン / 太陽光発電 / 玄関鍵（デジタルロック） / カラーモニター付ドアホン / 給湯器（追焚機能付） / 給湯箇所（浴室・台所・洗面所） / シャワー / 24H換気システム / 浴室乾燥機（暖房乾燥） / 洗髪洗面化粧台 / トイレ（暖房洗浄便座） / クーラースリープ有 / しゃ熱断熱複層ガラス / 網戸 / バルコニー / ストッカー / キッチン収納 / 下駄箱 / 火災警報器 / 洗濯機置場（室内） / パス・トイレ（セパレ

物件名 ウィステリア・アベニュー壱番館 202号室

間取り 2LDK / LDK 12.2 洋室6.4 洋室5.4 (帖)

アクセス J R 東北本線 南福島駅 徒歩12分

専有面積 / 向き 63.23㎡ / 南

所在地 福島県福島市太平寺字樋田 19-4

築年月 / 構造 2011年6月下旬 / 軽量鉄骨・2階-2階建

入居 / 契約期間 2025年2月中旬 / 2年

ランドマーク -

駐車場 駐車場無料 / 舗装白線引

入居諸条件備考

／シャーメゾンライフSUPPORT 24（月額880円税込）にご加入いただきます。／ご入居にかかる諸費用として、退去クリーニング費用（初回契約時）81,400円（税込）が必要です。／火災保険へのご加入が条件となります。＊ご入居中は、借家人賠償責任保険・個人賠償責任保険が付帯された火災保険へのご加入が必要となります。積水ハウス不動産グループでは、万一の事故の際、グループが連携して迅速に対応できる「シャーメゾンライフGUARD」（*）へのご加入を推奨しております。＊保険契約の取扱代理店は、積水ハウス不動産東北（株）および積水ハウス不動産パートナーズ（株）となります。／積水ハウス不動産パートナーズの保証人不要プラン『らくらくパートナー』にご加入が必要です。【新規契約時】事務手数料：33,000円（税込）、【毎月】保証料：月額賃料等の2％／諸費用及び、契約に要する費用は別途打合せ／更新料：30,000円

※消費税は10%として計算しています。※掲載されている図面・写真等は、作成方法や撮影方法・時期などにより実際とは異なる場合があります。＊家具や車などは、配置のイメージであり、賃貸物件に付属していません（家具家電付き等の表示があるものを除く）。

ポイントがたまる
住んでいるだけでポイントが貯まり、
住替え時に家賃が最大3ヶ月分無料に!

有限会社ライフアルファ

TEL:024-546-8692

FAX: 024-546-8221

福島県福島市伏拝字田中 2-3

免許番号：福島県知事（8）第1730号

所属団体：（公社）福島県宅地建物取引業協会 / 東北地区不動産公正取引協

議会 / （公社）全国宅地建物取引業保証協会（ほか）

取引形態
仲介