

Sha Maison

積水ハウス品質のお部屋を シャーメゾン ショップ Shop

福島交通飯坂線

桜水駅 徒歩19分

2LDK
アパート

家賃 **58,000 円**

共益費等 4,000 円

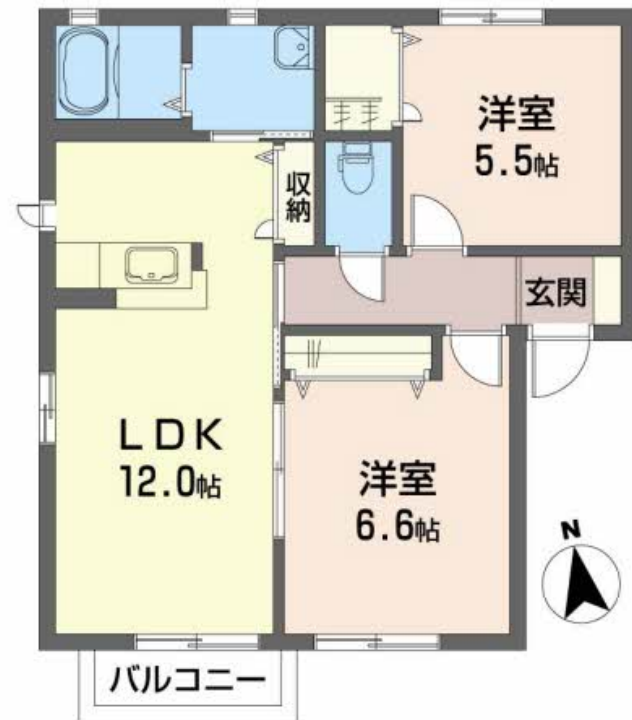
敷金 0 ヶ月

礼金 0 ヶ月

📱 モバイルで見る



礼金 0



積水ハウスの賃貸住宅 シャーメゾン

Sha Maison

この物件の
オススメ
ポイント

駐車場 1 台付無料 / ヨークベニマル 矢野目店徒歩 5 分 / ローソン 福島笹谷店徒歩 7 分 / セブン-イレブン 笹谷店徒歩 8 分

この物件についている **こだわり設備**

- TVモニター付きインターホン
- 給湯設備
- 追い焚き給湯
- 温水洗浄便座
- エアコン
- 大型収納

駐車場あり / BS / L G B T Q フレンドリー / 高齢者対応可 / 共聴アンテナ / 地デジ対応 (アンテナ対応) / トイレ (洗浄機能付便座) / 洗面化粧台 / バルコニー / エアコン / シャワー / 給湯器 (追焚機能付) / 火災警報器 / バス・トイレ (セパレート) / 下駄箱 / ストッカー / モニタ付ドアホン / 玄関鍵 (デジタルロック) / 給湯器 (ガス) / 洗濯機置場 (室内)

物件名	ラフィーネ笹谷 101号室	間取り	2LDK / LDK12 洋室5.5 洋室6.6 (帖)
アクセス	福島交通飯坂線 桜水駅 徒歩19分	専有面積 / 向き	54.8㎡ / 南
所在地	福島県福島市笹谷字谷地前 2 4 - 1 1	築年月 / 構造	2004年6月上旬 / 軽量鉄骨・1階-2階建
ランドマーク	●飯坂線 桜水駅徒歩 1 1 分	入居 / 契約期間	即時 / 2年
		駐車場	駐車場無料 / 舗装白線引

入居諸条件備考

／シャーメゾンライフSUPPORT24 (月額1,320円税込) にご加入いただきます。／ご入居にかかる諸費用として、退去クリーニング費用 (初回契約時) 81,400円 (税込) が必要です。／火災保険へのご加入が条件となります。＊ご入居中は、借家人賠償責任保険・個人賠償責任保険が付帯された火災保険へのご加入が必要となります。積水ハウス不動産グループでは、万一の事故の際、グループが連携して迅速に対応できる「シャーメゾンライフGUARD」(*) へのご加入を推奨しております。＊保険契約の取扱代理店は、積水ハウス不動産東北 (株) および積水ハウス不動産パートナーズ (株) となります。／積水ハウス不動産パートナーズの保証人不要プラン『らくらくパートナー』に加入が必要です。【新規契約時】事務手数料: 33,000円 (税込)、【毎月】保証料: 月額賃料等の2% / 諸費用及びその他契約費用は別途打合せ / 更新料: 30,000円

No.1109131

※消費税は10%として計算しています。※掲載されている図面・写真等は、作成方法や撮影方法・時期などにより実際とは異なる場合があります。＊家具や車などは、配置のイメージであり、賃貸物件に付属していません (家具家電付き等の表示があるものを除く)。

ポイントがたまる
住んでいるだけでポイントが貯まり、
住替え時に家賃が最大3ヶ月分無料に!

有限会社東日本住宅管理

TEL:024-563-7221

FAX: 024-563-7201

福島県福島市八木田字並柳 6 5 - 1

免許番号: 福島県知事 (10) 第10276号

所属団体: (公社) 福島県宅地建物取引業協会 / 東北地区不動産公正取引協議会 / (公社) 全国宅地建物取引業保証協会 (ほか)

取引形態
仲介