

# Sha Maison

積水ハウス品質のお部屋を シャーメゾン ショップ Shop

J R 奥羽本線

笹木野駅 徒歩7分

1LDK  
アパート

家賃 **60,000 円**

共益費等 0 円

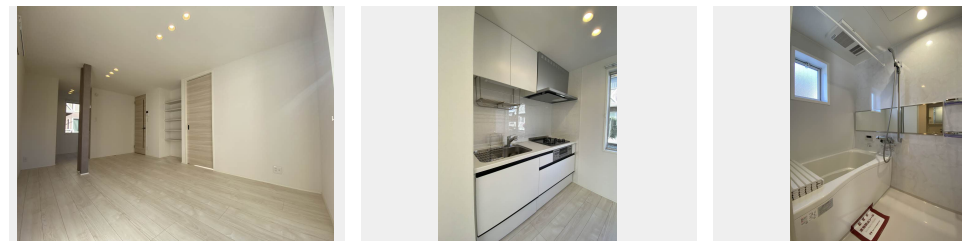
敷金 1 ヶ月

礼金 0 ヶ月

モバイルで見る



礼金 0



この物件の  
オススメ  
ポイント

宅配BOX設置済み！／ウェルシア八島田店まで徒歩5分／セブンイレブン福島八島田店まで徒歩7分／いちい福島西店まで徒歩9分／J A 奥羽本線笹木野駅まで徒歩8分／野田小学校まで徒歩6分／・・・

## この物件についている こだわり設備

- リノベーション
- TVモニター付きインターホン
- コンロ
- 3口コンロ
- 給湯設備
- 追い焚き給湯
- 浴室乾燥機
- 洗髪洗面台
- 温水洗浄便座
- エアコン
- フローリング付
- WIC・納戸

駐車場あり／地デジ対応／BS／エアコン／シャワー／バルコニー／下駄箱／火災警報器／給湯器（追焚機能付）／玄関鍵（デジタルロック）／給湯器（ガス）／洗濯機置場（室内）／バス・トイレ（セパレート）／リノベーション／カラーモニター付ドアホン／3口フラットコンロ／給湯箇所（浴室・台所・洗面所）／浴室乾燥機（暖房乾燥）／洗髪洗面化粧台／トイレ（暖房洗浄便座）／A P 用フローリング／ウォークインクローゼット／アクセントクロス

物件名 メゾンドール B 101号室  
アクセス J R 奥羽本線 笹木野駅 徒歩7分  
所在地 福島県福島市八島田字畑添 1 - 3  
ランドマーク ●福交バス 大金谷尻徒歩3分

間取り 1LDK / LDK 12.5 洋室4.8 WIC 2.2 (帖)  
専有面積 / 向き 43.0㎡ / 南  
築年月 / 構造 1993年9月上旬 / 軽量鉄骨・1階-2階建  
入居 / 契約期間 即時 / 2年  
駐車場 駐車場無料 / 舗装白線引

入居諸条件備考

／シャーメゾンライフSUPPORT 24（月額1,320円税込）にご加入いただきます。／火災保険へのご加入が条件となります。＊ご入居中は、借家人賠償責任保険・個人賠償責任保険が付帯された火災保険へのご加入が必要となります。積水ハウス不動産グループでは、万一の事故の際、グループが連携して迅速に対応できる「シャーメゾンライフGUARD」(\*)へのご加入を推奨しております。＊保険契約の取扱代理店は、積水ハウス不動産東北(株)および積水ハウス不動産パートナーズ(株)となります。／積水ハウス不動産パートナーズの保証人不要プラン『らくらくパートナー』に加入が必要です。[新規契約時]事務手数料: 33,000円(税込)、[毎月]保証料: 月額賃料等の2% / リノベーション2024年11月 間取変更(2K→1LDK)、水廻り設備交換、WIC新設 etc. / 諸費用及びその他契約費用は別途打合せ / 更新料: 20,000円

No.1100483

※消費税は10%として計算しています。※掲載されている図面・写真等は、作成方法や撮影方法・時期などにより実際とは異なる場合があります。＊家具や車などは、配置のイメージであり、賃貸物件に付属していません（家具家電付き等の表示があるものを除く）。

ポイントがたまる  
住んでいるだけでポイントが貯まり、  
住替え時に家賃が最大3ヶ月分無料に!

有限会社東日本住宅管理

TEL:024-563-7221  
FAX: 024-563-7201

福島県福島市八木田字並柳65-1  
免許番号: 福島県知事(10)第10276号  
所属団体: (公社)福島県宅地建物取引業協会 / 東北地区不動産公正取引協議会 / (公社)全国宅地建物取引業保証協会 (ほか)

取引形態  
仲介