

Sha Maison

積水ハウス品質のお部屋を シャーメゾン ショップ Shop

J R東北本線

福島駅 バス15分 徒歩2分

モバイルで見る



1LDK アパート

家賃 69,000 円

共益費等 5,000 円

敷金 0 ヶ月

礼金 0 ヶ月

駐車場 無料 礼金 0



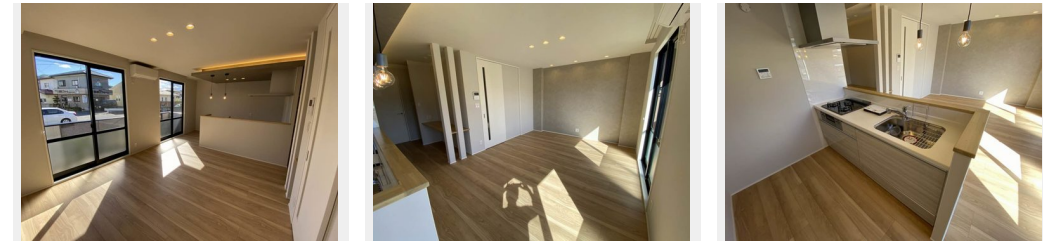
この物件の
オススメ
ポイント

【インターネット無料 (W I - F I 対応)】 / 無料駐車場 2 台付き (縦列) ! わたり病院徒歩 5 分 / 積水ハウスの「シャーメゾン」

この物件についている こだわり設備

- リノベーション
- 宅配BOX
- インターネット無料(WiFi付)
- TVモニター付きインターホン
- 給湯設備
- 追い焚き給湯
- エアコン
- 大型収納
- P 無料 駐車場無料

駐車場あり / 地デジ対応 (アンテナ対応) / L G B T Q フレンドリー / インターネット無料 (W i - F i 対応) / 高齢者対応可 / 宅配 B O X / シャワー / バルコニー / エアコン / 洗面化粧台 / 給湯器 (追焚機能付) / ストッカー / 給湯器 (ガス) / 給湯箇所 (浴室・台所・洗面所) / 火災警報器 / 洗濯機置場 (室内) / バス・トイレ (セパレート) / 玄関鍵 (デジタルロック) / モニタ付ドアホン / リノベーション



Re. Renovation リノベーション

デザインされた住空間でシャーメゾンライフをお楽しみいただけます。

積水ハウスの賃貸住宅 シャーメゾン Sha Maison

物件名	パインハウス 102号室	間取り	1LDK / LDK17 洋室6 WIC3 (帖)
アクセス	J R東北本線 福島駅 バス15分、渡利学習センター バス停 徒歩2分	専有面積 / 向き	53.3㎡ / 南
所在地	福島県福島市渡利字扇田町 4 5 - 3	築年月 / 構造	2002年2月上旬 / 軽量鉄骨・1階-2階建
ランドマーク	-	入居 / 契約期間	即時 / 2年
		駐車場	駐車場2台無料 / 舗装白線引

入居諸条件備考

／シャーメゾンライフSUPPORT24 (月額880円税込) にご加入いただきます。／ご入居にかかる諸費用として、町内会費 1年毎 4,500円、退去クリーニング費用 (初回契約時) 81,400円 (税込) が必要です。／火災保険へのご加入が条件となります。＊ご入居中は、借家人賠償責任保険・個人賠償責任保険が付帯された火災保険へのご加入が必要となります。積水ハウス不動産グループでは、万一の事故の際、グループが連携して迅速に対応できる「シャーメゾンライフGUARD」(*) へのご加入を推奨しております。＊保険契約の取扱代理店は、積水ハウス不動産東北 (株) および積水ハウス不動産パートナーズ (株) となります。／積水ハウス不動産パートナーズの保証人不要プラン『らくらくパートナー』 に加入が必要です。 [新規契約時] 事務手数料 : 33,000円 (税込)、 [毎月] 保証料 : 月額賃料等の2% / リノベーション2024年09月 対面キッチン・ワークスペース・浴室・洗面台・洗浄便座・TVドアホン交換、WIC設置、建具類全交換 / 諸費用及び、契約に要する費用は別途打合せ / 更新料 : 30,000円

No.1107011
※消費税は10%として計算しています。※掲載されている図面・写真等は、作成方法や撮影方法・時期などにより実際とは異なる場合があります。※家具や車などは、配置のイメージであり、賃貸物件に付属していません (家具家電付き等の表示があるものを除く)。

ポイントがたまる

住んでいるだけでポイントが貯まり、住替え時に家賃が最大3ヶ月分無料に!

有限会社東日本住宅管理
TEL:024-563-7221
FAX: 024-563-7201

福島県福島市八木田字並柳 6 5 - 1
免許番号 : 福島県知事 (1 0) 第 1 0 2 7 6 号
所属団体 : (公 社) 福島県宅地建物取引業協会 / 東北地区不動産公正取引協議会 / (公 社) 全国宅地建物取引業保証協会 (ほか)

取引形態
仲介