

# Sha Maison

積水ハウス品質のお部屋を シャーメゾン ショップ Shop

西鉄バス

バス 近衛橋 下車 徒歩3分

モバイルで見る



2LDK  
アパート

家賃 66,000 円

共益費等 3,500 円

敷金 0 ヶ月

礼金 1 ヶ月

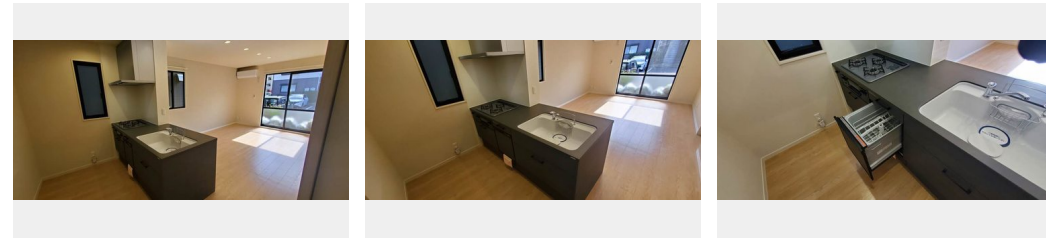


この物件の  
オススメ  
ポイント

インターネット (WIFI) 設備導入しご入居後すぐネット環境が利用できます! ハイクオリティな賃貸住宅のシャーメゾンは遮音性・断熱性にこだわり入居者様が快適に過ごせます。駐車場 1 台分無...

## この物件についている こだわり設備

- リノベーション
- インターネット 無料(WiFi付)
- IOT対応
- TVモニター付き インターホン
- 対面キッチン
- 給湯設備
- 追い焚き給湯
- 浴室乾燥機
- 洗髪洗面台
- 室内物干
- 温水洗浄便座
- エアコン



Re. Renovation シャーメゾン リノベーション

デザインされた住空間でシャーメゾンライフをお楽しみいただけます。

積水ハウスの賃貸住宅 シャーメゾン

駐車場あり/駐車場(屋根付き)/ゴミ集積場(敷地内)/インターネット無料(Wi-Fi対応)/LGBTQフレンドリー/高齢者対応可/風呂/玄関鍵(オプナス)/対面キッチン/洗髪洗面化粧台/カラーモニター付ドアホン/トイレ(暖房洗浄便座)/下駄箱/ピクチャーレール/専用庭/エアコン/給湯器(追焚機能付)/室内物干し/バス・トイレ(セパレート)/洗濯機置場(室内)/浴室乾燥機(暖房乾燥)/リノベーション/IOT対応

物件名 リジェール尾倉パートII B棟 \* B0101号室

間取り 2LDK/LDK13.5 洋室6.1 洋室4.6(帖)

アクセス バス、近衛橋 バス停 徒歩3分  
JR日豊本線 小波瀬西工大前駅 徒歩23分

専有面積 / 向き 54.78㎡ / 南

所在地 福岡県京都郡苅田町尾倉1丁目

築年月 / 構造 1999年3月下旬 / 軽量鉄骨・1階-2階建

ランドマーク ●セブンイレブン福岡苅田尾倉店 / 距離100m

入居 / 契約期間 2024年11月下旬 / 2年

駐車場 駐車場無料 / 舗装白線引

入居諸条件備考

シャーメゾンライフSUPPORT24(月額880円税込)にご加入いただきます。/ご入居にかかる諸費用として、クリーニング特約料 60,500円(税込)が必要です。/火災保険へのご加入が条件となります。\*ご入居中は、借家人賠償責任保険・個人賠償責任保険が付帯された火災保険へのご加入が必要となります。積水ハウス不動産グループでは、万が一の事故の際、グループが連携して迅速に対応できる「シャーメゾンライフGUARD」(\*)へのご加入を推奨しております。\*保険契約の取扱代理店は、積水ハウス不動産九州(株)および積水ハウス不動産パートナーズ(株)となります。/積水ハウス不動産パートナーズの保証人不要プラン『らくらくパートナー』に加入が必要です。[新規契約時]事務手数料:33,000円(税込)、[毎月]保証料:月額賃料等の2%/リノベーション2024年10月 高級感ある最新のキッチン(トクラスベニシユラ)をリビングに配置し、リビングを中心に家族がゆったりと過ごせる室内空間を演出しています。寝室にウォークインクローゼットを新設し、収納力もある使い勝手の良い間取りになっています。/諸費用及び、契約に要する費用は別途打合せ/更新料:30,000円

※消費税は10%として計算しています。※掲載されている図面・写真等は、作成方法や撮影方法・時期などにより実際とは異なる場合があります。※家具や車などは、配置のイメージであり、賃貸物件に付属していません(家具家電付き等の表示があるものを除く)。

ポイントがたまる  
住んでいるだけでポイントが貯まり、  
住替え時に家賃が最大3ヶ月分無料に!

らくらくパートナー  
気分も手間もお財布も、らくらく。  
保証人不要のらくらくパートナー

東不動産株式会社  
TEL:093-434-5458  
FAX: 093-434-5436

福岡県京都郡苅田町磯浜町1丁目17-12  
免許番号: 福岡県知事(03)第017262号  
所属団体: (公社)福岡県宅地建物取引業協会 / (一社)九州不動産公正取引協議会

取引形態  
仲介