

Sha Maison

積水ハウス品質のお部屋を シャーメゾン ショップ Shop

西鉄バス

バス 西苅田 下車 徒歩8分

モバイルで見る



2LDK
アパート

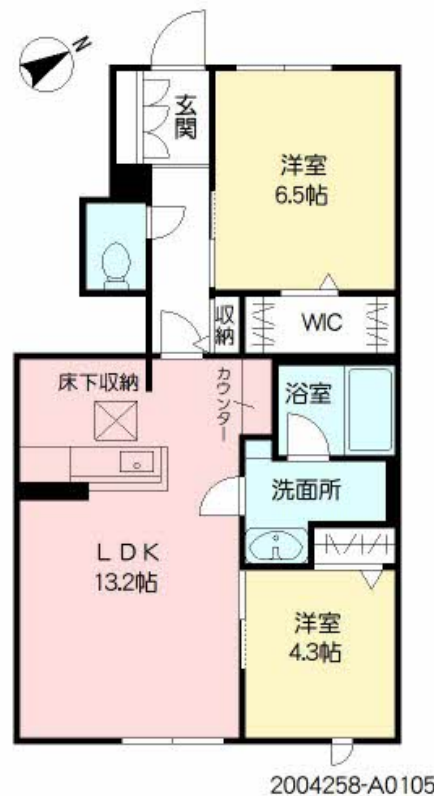
家賃 **83,000 円**

共益費等 3,500 円

敷金 0 円

礼金 2 ヶ月

駐車場 無料



積水ハウスの賃貸住宅 シャーメゾン

Sha Maison



この物件の
オススメ
ポイント

ZEH使用の賃貸住宅。ペアガラスやリビングエアコンをはじめ、インターネット無料や宅配ボックスと設備が充実しています！ペット（小型犬・猫、計2匹まで）と暮らせます※ペット飼育時礼金1・・・

この物件についている こだわり設備

- 高遮音床システム
- 宅配BOX
- しゃ熱断熱複層ガラス
- インターネット無料(WiFi付)
- TVモニター付きインターホン
- 防犯カメラ
- ペット相談可
- 対面キッチン
- コンロ
- 3口コンロ
- 給湯設備
- 追い焚き給湯

駐車場あり/インターネット無料(Wi-Fi対応)/ペット相談可(犬・猫可)/24H換気システム/BS/宅配BOX/屋外共用水栓/駐輪場(屋根付き)/高遮音床システム「SHAIDD55」/防犯カメラ/ZEH(省エネ・省スペース・省コスト)対応/RGBTQフレンドリー/高齢者対応可/トイレ/給湯器(追焚機能付)/対面キッチン/システムキッチン/給湯箇所(浴室・台所・洗面所)/風呂/ユニットバス1418/3口コンロ/浴室乾燥機(暖房乾燥)/洗髪洗面化粧台/モニター付ドアホン/トイレ(暖房洗浄便座)/エアコン/しゃ熱断熱複層ガラス/雨戸(シャッタータイプ)/専用庭/

物件名 シャーメゾン向山公園 A0105号室

アクセス バス、西苅田 バス停 徒歩8分
JR日豊本線 苅田駅 徒歩24分

所在地 福岡県京都郡苅田町松原町

ランドマーク ●北九州空港/距離7700m

間取り 2LDK/LDK13.2 洋室4.3 洋室6.5(帖)

専有面積/向き 56.86㎡/東

築年月/構造 2022年6月下旬/軽量鉄骨・1階-2階建

入居/契約期間 2025年1月中旬/2年

駐車場 駐車場2台無料/舗装白線引

入居諸条件備考

内覧・契約については、貸主の指定する仲介業者を介して行いますので、所定の仲介手数料が必要となります。/シャーメゾンライフSUPPORT24(月額880円税込)にご加入いただきます。/ご入居にかかる諸費用として、クリーニング特約料 62,700円(税込)、町内会費 毎月 400円が必要です。/火災保険への加入が条件となります。*ご入居中は、借家人賠償責任保険・個人賠償責任保険が付帯された火災保険への加入が必要となります。積水ハウス不動産グループでは、万一の事故の際、グループが連携して迅速に対応できる「シャーメゾンライフGUARD」(*)へのご加入を推奨しております。*保険契約の取扱代理店は、積水ハウス不動産九州(株)および積水ハウス不動産パートナーズ(株)となります。/積水ハウス不動産パートナーズの保証人不要プラン『らくらくパートナー』に加入が必要です。[新規契約時]事務手数料: 33,000円(税込)、[毎月]保証料: 月額賃料等の2%/諸費用及び、契約に要する費用は別途打合せ/更新料: 30,000円

No.2004258

※消費税は10%として計算しています。※掲載されている図面・写真等は、作成方法や撮影方法・時期などにより実際とは異なる場合があります。※家具や車などは、配置のイメージであり、賃貸物件に付属していません(家具家電付き等の表示があるものを除く)。

ポイントがたまる
住んでいるだけでポイントが貯まり、
住替え時に家賃が最大3ヶ月分無料に!

らくらくパートナー
気分も手間もお財布も、らくらく。
保証人不要のらくらくパートナー

積水ハウス不動産九州株式会社 九州北賃貸営業所

TEL:093-513-3225
FAX: 093-521-3005

福岡県北九州市小倉北区鍛冶町1丁目10-10 大同生命北九州ビル1階
免許番号: 国土交通大臣(12)第2880号

取引形態
貸主