

Sha Maison

積水ハウス品質のお部屋を シャーメゾン ショップ Shop

J R日豊本線

小波瀬西工大前駅 徒歩12分

モバイルで見る



2LDK
アパート

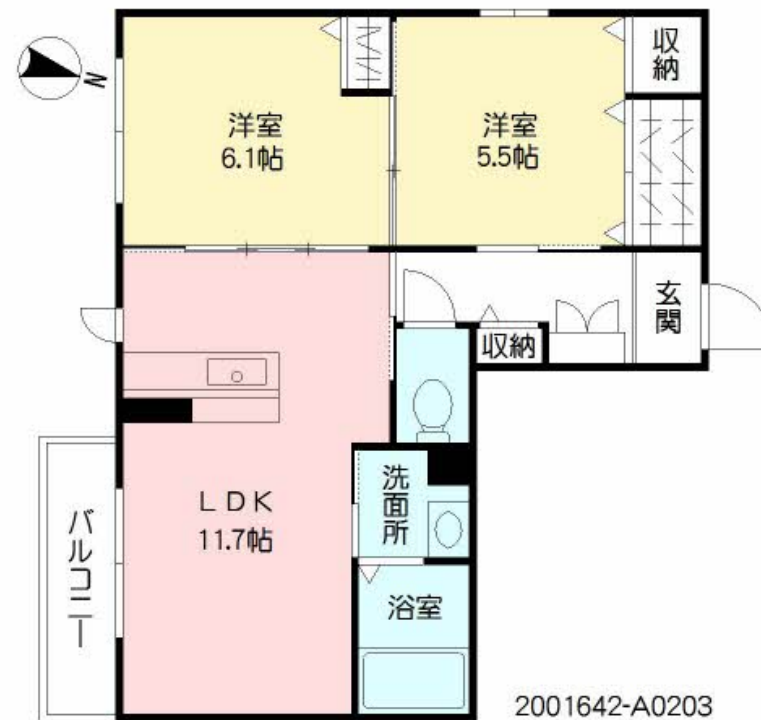
家賃 **66,000 円**

共益費等 3,500 円

敷金 0 円

礼金 1 ヶ月

駐車場 無料



この物件の
オススメ
ポイント

☆インターネット無料WiFi使い放題☆敷地内駐車場2台付
◎防犯カメラ設置しています☆女性に嬉しい浴室乾燥機付きなので、室内干しの頼もしい味方☆2口コンロ付きのキッチンカウンタータ...

この物件についている こだわり設備

- 高遮音床システム
- TVモニター付きインターホン
- 給湯設備
- しゃ熱断熱複層ガラス
- 防犯カメラ
- 追い焚き給湯
- インターネット無料(WiFi付)
- 対面キッチン
- 浴室乾燥機
- 動画視聴サービス
- コンロ
- 洗濯洗面台



積水ハウスの賃貸住宅 シャーメゾン

Sha Maison

駐車場あり/マルチメディア配管有/24H換気システム/BS/高遮音床システム「SHAI DD55」/駐輪場(屋根付き)/インターネット無料(WiFi対応)/防犯カメラ/LGBTQフレンドリー/高齢者対応可/動画視聴サービス/玄関鍵(①キー②ロック)/給湯器/給湯器(追焚機能付)/給湯箇所(浴室・台所・洗面所)/2口コンロ/対面キッチン/風呂/浴室乾燥機(暖房乾燥)/洗髪洗面化粧台/カラーモニタ付ドアホン/トイレ(暖房洗浄便座)/下駄箱/室内物干し/しゃ熱断熱複層ガラス/バルコニー/バス・トイレ(セパレート)/洗濯機置場(室内)

物件名 ハーヴェストハイツII * A0203号室

間取り 2LDK/LDK11.7 洋室6.1 洋室5.5 (帖)

アクセス J R日豊本線 小波瀬西工大前駅 徒歩12分

専有面積 / 向き 54.67㎡ / 南

所在地 福岡県京都郡苅田町与原3丁目

築年月 / 構造 2014年3月中旬 / 軽量鉄骨・2階-2階建

ランドマーク ●大熊公園 / 距離450m

入居 / 契約期間 即時 / 2年

駐車場 駐車場2台無料 / 舗装白線引

入居諸条件備考

シャーメゾンライフSUPPORT24(月額880円税込)にご加入いただきます。/ご入居にかかる諸費用として、クリーニング特約料 60,500円(税込)が必要です。/火災保険へのご加入が条件となります。*ご入居中は、借家人賠償責任保険・個人賠償責任保険が付帯された火災保険へのご加入が必要となります。積水ハウス不動産グループでは、万一の事故の際、グループが連携して迅速に対応できる「シャーメゾンライフGUARD」(*)へのご加入を推奨しております。*保険契約の取扱代理店は、積水ハウス不動産九州(株)および積水ハウス不動産パートナーズ(株)となります。/積水ハウス不動産パートナーズの保証人不要プラン『らくらくパートナー』に加入が必要です。[新規契約時]事務手数料:33,000円(税込)、[毎月]保証料:月額賃料等の2%/諸費用及び、契約に要する費用は別途打合せ/更新料:30,000円

※消費税は10%として計算しています。※掲載されている図面・写真等は、作成方法や撮影方法・時期などにより実際とは異なる場合があります。※家具や車などは、配置のイメージであり、賃貸物件に付属していません(家具家電付き等の表示があるものを除く)。

ポイントがたまる
住んでいるだけでポイントが貯まり、住替え時に家賃が最大3ヶ月分無料に!

らくらくパートナー
気分も手間もお財布も、らくらく。保証人不要のらくらくパートナー

東不動産株式会社
TEL:093-434-5458
FAX: 093-434-5436

福岡県京都郡苅田町磯浜町1丁目17-12
免許番号: 福岡県知事(03)第017262号
所属団体: (公社)福岡県宅地建物取引業協会 / (一社)九州不動産公正取引協議会

取引形態
仲介