



2LDK
アパート

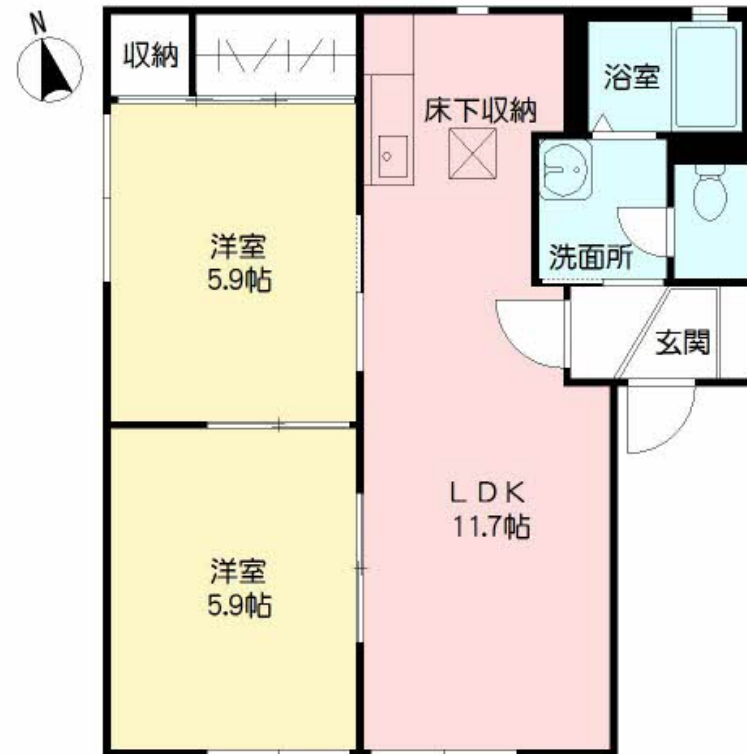
家賃 **57,000 円**

共益費等 **3,500 円**

敷金 **0 円**

礼金 **1 ヶ月**

駐車場 **無料**



2004187-A0101

積水ハウスの賃貸住宅 シャーメゾン

Sha Maison

この物件の
**オススメ
ポイント**

鹿児島本線「遠賀川駅」まで徒歩17分(1,300m) ☆遠賀町立広渡小学校まで徒歩11分(850m) ☆ゆめタウン遠賀まで徒歩6分(450m) ☆遠賀町役場まで徒歩10分(800m) ☆縦・・・

この物件についている **こだわり設備**

- TVモニター付きインターホン
- 給湯設備
- 洗髪洗面台
- 室内物干
- 温水洗浄便座
- エアコン
- 専用庭
- 無料** 駐車場無料

駐車場あり/給湯器/洗髪洗面化粧台/専用庭/バス・トイレ(セパレート)/洗濯機置場(室内)/エアコン/モニター付ドアホン/トイレ(暖房洗浄便座)/室内物干し/照明器具

物件名 リーベンアルム * A0101号室

アクセス J R 鹿児島本線 遠賀川駅 徒歩17分

所在地 福岡県遠賀郡遠賀町松の本3丁目

ランドマーク ●ゆめタウン遠賀/距離450m

間取り 2LDK/LDK11.7 洋室5.9 洋室5.9 (帖)

専有面積/向き 50.78㎡/南

築年月/構造 2002年3月下旬/軽量鉄骨・1階-2階建

入居/契約期間 2024年12月上旬/2年

駐車場 駐車場2台無料/舗装白線引

入居諸条件備考

シャーメゾンライフSUPPORT24(月額880円税込)にご加入いただきます。/ご入居にかかる諸費用として、クリーニング特約料 55,000円(税込)が必要です。/火災保険へのご加入が条件となります。*ご入居中は、借家人賠償責任保険・個人賠償責任保険が付帯された火災保険へのご加入が必要となります。積水ハウス不動産グループでは、万が一の事故の際、グループが連携して迅速に対応できる「シャーメゾンライフGUARD」(*)へのご加入を推奨しております。*保険契約の取扱代理店は、積水ハウス不動産九州(株)および積水ハウス不動産パートナーズ(株)となります。/積水ハウス不動産パートナーズの保証人不要プラン『らくらくパートナー』に加入が必要です。[新規契約時]事務手数料:33,000円(税込)、[毎月]保証料:月額賃料等の2%/諸費用及び、契約に要する費用は別途打合せ/更新料:20,000円

No.2004187

※消費税は10%として計算しています。※掲載されている図面・写真等は、作成方法や撮影方法・時期などにより実際とは異なる場合があります。※家具や車などは、配置のイメージであり、賃貸物件に付属していません(家具家電付き等の表示があるものを除く)。

ポイントがたまる
住んでいるだけでポイントが貯まり、住替え時に家賃が最大3ヶ月分無料に!

らくらくパートナー
気分も手間もお財布も、らくらく。保証人不要のらくらくパートナー

株式会社トーマスリビング 赤間店
TEL:0940-35-7900
FAX: 0940-35-7901

福岡県宗像市赤間駅前1丁目5番5号
免許番号:国土交通大臣(3)第8479号

取引形態
仲介