

# Sha Maison

積水ハウス品質のお部屋を シャーメゾン ショップ Shop

J R 鹿児島本線

水巻駅 徒歩23分

モバイルで見る



**2DK**  
アパート

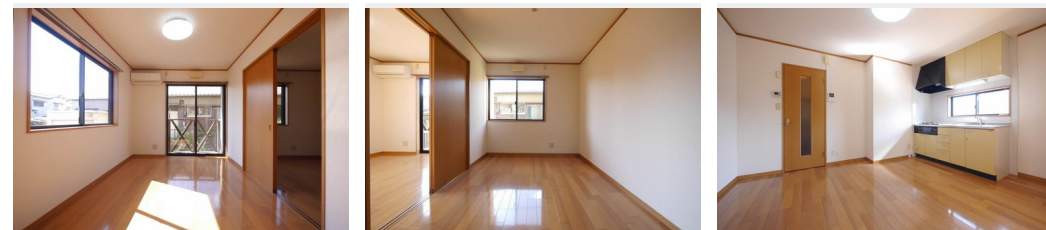
家賃 **50,000 円**

共益費等 0 円

敷金 0 円

礼金 0 円

駐車場 無料 礼金 0



この物件の  
オススメ  
ポイント

この物件についている **こだわり設備**

コンロ

温水洗浄便座

P 無料 駐車場無料

駐車場あり/ゴミ集積場(敷地内)/トイレ/キッチンあり/バス・トイレ(セパレート)/風呂/コンロ/洗面化粧台/トイレ(暖房洗浄便座)/下駄箱

物件名 正建ハイツ二東 A0101号室  
アクセス J R 鹿児島本線 水巻駅 徒歩23分  
J R 筑豊本線 東水巻駅 徒歩18分  
所在地 福岡県遠賀郡水巻町二東 2 丁目  
ランドマーク ●セブンイレブン中間岩瀬西町店/距離850m

間取り 2DK/-  
専有面積 / 向き 43.0㎡ / 南  
築年月 / 構造 2006年2月中旬 / 木造・1階-2階建  
入居 / 契約期間 即時 / 2年  
駐車場 駐車場2台無料

入居諸条件備考

シャーメゾンライフSUPPORT24(月額880円税込)にご加入いただきます。/ご入居にかかる諸費用として、クリーニング特約料 49,500円(税込)が必要です。/火災保険へのご加入が条件となります。\*ご入居中は、借家人賠償責任保険・個人賠償責任保険が付帯された火災保険へのご加入が必要となります。積水ハウス不動産グループでは、万一の事故の際、グループが連携して迅速に対応できる「シャーメゾンライフGUARD」(\*)へのご加入を推奨しております。\*保険契約の取扱代理店は、積水ハウス不動産九州(株)および積水ハウス不動産パートナーズ(株)となります。/積水ハウス不動産パートナーズの保証人不要プラン『らくらくパートナー』に加入が必要です。[新規契約時]事務手数料:33,000円(税込)、[毎月]保証料:月額賃料等の2%/諸費用及び、契約に要する費用は別途打合せ/更新料:20,000円

※消費税は10%として計算しています。※掲載されている図面・写真等は、作成方法や撮影方法・時期などにより実際とは異なる場合があります。※家具や車などは、配置のイメージであり、賃貸物件に付属しておりません(家具家電付き等の表示があるものを除く)。

**ポイントがたまる**  
住んでいるだけでポイントが貯まり、住替え時に家賃が最大3ヶ月分無料に!

**らくらくパートナー**  
気分も手間もお財布も、らくらく。保証人不要のらくらくパートナー

株式会社トーマスリビング 折尾店  
TEL:093-695-3745  
FAX: 093-695-3746

福岡県北九州市八幡西区折尾 4 丁目 9 - 1 6  
免許番号: 国土交通大臣 (3) 第 8 4 7 9 号  
所属団体: (公社) 全日本不動産協会 / (一社) 九州不動産公正取引協議会

取引形態  
仲介