

Sha Maison

積水ハウス品質のお部屋を シャーメゾン ショップ Shop

西鉄バス

バス 東志免 下車 徒歩4分

モバイルで見る



2LDK アパート

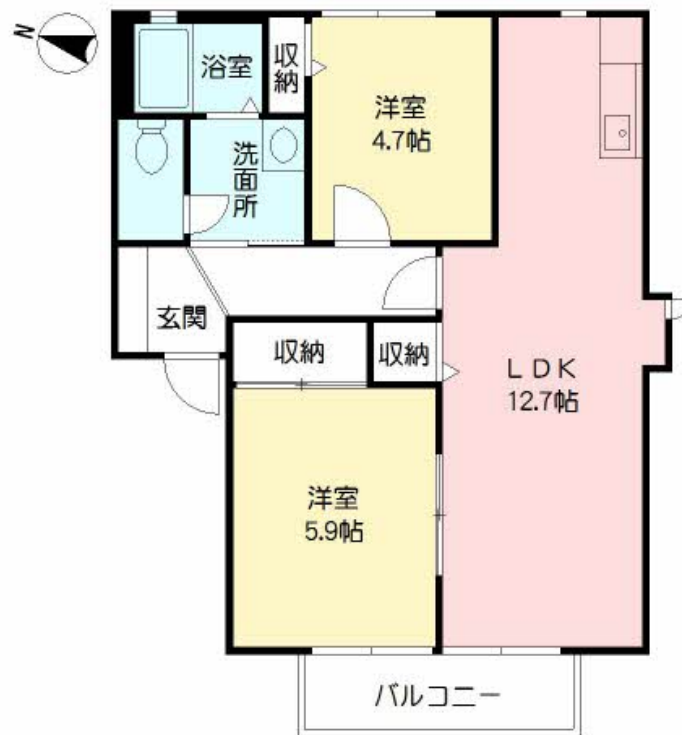
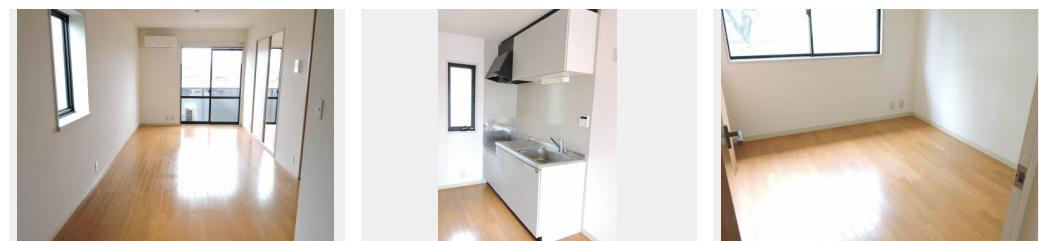
家賃 78,000 円

共益費等 3,500 円

敷金 0 ヶ月

礼金 2 ヶ月

駐車場 無料



0448010-A0202

積水ハウスの賃貸住宅 シャーメゾン

Sha Maison

この物件の
オススメ
ポイント

安心・快適な暮らしを追求する積水ハウスの技術で、入居者に選ばれ続ける賃貸住宅「シャーメゾン」です。住んでみてその良さが分かる積水ハウスのシャーメゾン☆西鉄バス東志免駅まで徒歩6分、・・・

この物件についている **こだわり設備**



インターネット
無料(WiFi付)



TVモニター付き
インターホン



給湯設備



追い焚き給湯



洗髪洗面台



温水洗浄便座



エアコン



駐車場無料

駐車場あり/ゴミ集積場(敷地内)/駐輪場(屋根付き)/BS/LGBTQフレンドリー/インターネット無料(Wi-Fi対応)/高齢者対応可/キッチンあり/風呂/トイレ/エアコン/カラーモニター付ドアホン/トイレ(暖房洗浄便座)/給湯器(追焚機能付)/洗髪洗面化粧台/バス・トイレ(セパレート)/洗濯機置場(室内)

入居諸条件備考

シャーメゾンライフSUPPORT24(月額880円税込)にご加入いただきます。/ご入居にかかる諸費用として、クリーニング特約料 66,000円(税込)が必要です。/火災保険へのご加入が条件となります。*ご入居中は、借家人賠償責任保険・個人賠償責任保険が付帯された火災保険へのご加入が必要となります。積水ハウス不動産グループでは、万一の事故の際、グループが連携して迅速に対応できる「シャーメゾンライフGUARD」(*)へのご加入を推奨しております。*保険契約の取扱代理店は、積水ハウス不動産九州(株)および積水ハウス不動産パートナーズ(株)となります。/積水ハウス不動産パートナーズの保証人不要プラン『らくらくパートナー』に加入が必要です。[新規契約時]事務手数料:33,000円(税込)、[毎月]保証料:月額賃料等の2%/諸費用及び、契約に要する費用は別途打合せ/更新料:30,000円

物件名 メゾンK・T A棟 ** A0202号室

間取り 2LDK/LDK12.7 洋室5.9 洋室4.7(帖)

アクセス バス、東志免 バス停 徒歩4分

専有面積/向き 54.29㎡/西

所在地 福岡県糟屋郡志免町志免東3丁目

築年月/構造 1999年8月上旬/軽量鉄骨・2階-2階建

ランドマーク ●イオンモール ルクル/距離2000m

入居/契約期間 2024年12月下旬/2年

駐車場 駐車場無料/舗装白線引

※消費税は10%として計算しています。※掲載されている図面・写真等は、作成方法や撮影方法・時期などにより実際とは異なる場合があります。※家具や車などは、配置のイメージであり、賃貸物件に付属していません(家具家電付き等の表示があるものを除く)。

ポイントがたまる
住んでいるだけでポイントが貯まり、
住替え時に家賃が最大3ヶ月分無料に!

らくらくパートナー
気分も手間もお財布も、らくらく。
保証人不要のらくらくパートナー

株式会社ルーム リロの賃貸志免バイパス店

TEL:092-957-8200
FAX: 092-957-8222

福岡県糟屋郡志免町南里1丁目2番27号
免許番号: 福岡県知事免許 (05) 第014254号
所属団体: (公社)福岡県宅地建物取引業協会 / (一社)九州不動産公正取引協議会

取引形態
仲介