

Sha Maison

積水ハウス品質のお部屋を シャーメゾン ショップ Shop

J R 香椎線

宇美駅 徒歩3分

モバイルで見る



3DK
アパート

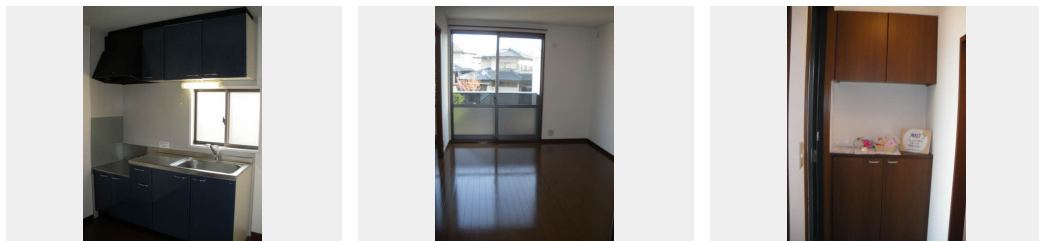
家賃 **69,000 円**

共益費等 **3,800 円**

敷金 **0 ヶ月**

礼金 **1 ヶ月**

駐車場 **無料**



積水ハウスの賃貸住宅 シャーメゾン

Sha Maison

この物件の
オススメ
ポイント

積水ハウス施工のシャーメゾン物件です☆

この物件についている **こだわり設備**

- インターネット 無料(WiFi付)
- 動画視聴 サービス
- TVモニター付き インターホン
- 防犯カメラ
- 給湯設備
- 温水洗浄便座
- エアコン
- 駐車場無料

駐車場あり/駐輪場(屋根付き)/BS/LGBTQフレンドリー/インターネット無料 (Wi-Fi対応)/動画視聴サービス/防犯カメラ/高齢者対応可/給湯器/システムキッチン/風呂/洗面化粧台/バス・トイレ(セパレート)/洗濯機置場(室内)/エアコン/カラーモニター付ドアホン/トイレ(暖房洗浄便座)

物件名 エポックサンハイム A棟 ** A0201号室

アクセス J R 香椎線 宇美駅 徒歩3分

所在地 福岡県糟屋郡宇美町宇美中央4丁目

ランドマーク -

間取り 3DK/D K6.2 和室6 洋室5 洋室5 (帖)

専有面積 / 向き 54.81㎡ / 南

築年月 / 構造 2002年4月下旬 / 軽量鉄骨・2階-2階建

入居 / 契約期間 即時 / 2年

駐車場 駐車場無料 / 舗装白線引

入居諸条件備考

シャーメゾンライフSUPPORT24(月額880円税込)にご加入いただきます。/ご入居にかかる諸費用として、クリーニング特約料 66,000円(税込)、町内会費 毎月 800円が必要です。/火災保険へのご加入が条件となります。*ご入居中は、借家人賠償責任保険・個人賠償責任保険が付帯された火災保険へのご加入が必要となります。積水ハウス不動産グループでは、万一の事故の際、グループが連携して迅速に対応できる「シャーメゾンライフGUARD」(*)へのご加入を推奨しております。*保険契約の取扱代理店は、積水ハウス不動産九州(株)および積水ハウス不動産パートナーズ(株)となります。/積水ハウス不動産パートナーズの保証人不要プラン『らくらくパートナー』にご加入が必要です。[新規契約時]事務手数料: 33,000円(税込)、[毎月]保証料: 月額賃料等の2%/諸費用及び、契約に要する費用は別途打合せ/更新料: 30,000円

No.0627010

※消費税は10%として計算しています。※掲載されている図面・写真等は、作成方法や撮影方法・時期などにより実際とは異なる場合があります。※家具や車などは、配置のイメージであり、賃貸物件に付属していません(家具家電付き等の表示があるものを除く)。

ポイントがたまる
住んでいるだけでポイントが貯まり、住替え時に家賃が最大3ヶ月分無料に!

らくらくパートナー
気分も手間もお財布も、らくらく。保証人不要のらくらくパートナー

株式会社ルーム リロの賃貸志免バイパス店

TEL:092-957-8200
FAX: 092-957-8222

福岡県糟屋郡志免町南里1丁目2番27号
免許番号: 福岡県知事免許 (05) 第014254号
所属団体: (公社)福岡県宅地建物取引業協会 / (一社)九州不動産公正取引協議会

取引形態
仲介