

Sha Maison

積水ハウス品質のお部屋を シャーメゾン ショップ Shop

J R 筑肥線

美咲が丘駅 徒歩15分

モバイルで見る



2LDK アパート

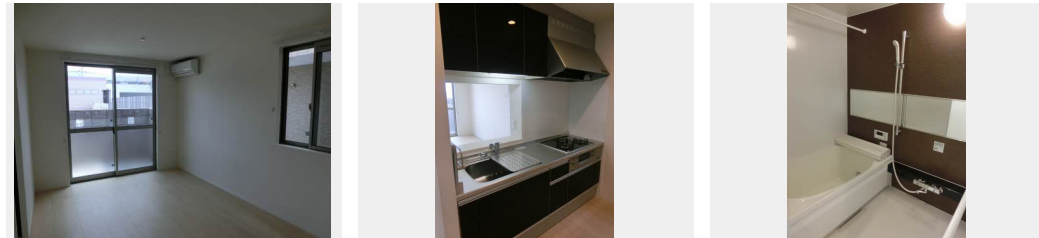
家賃 63,000 円

共益費等 3,500 円

敷金 0 円

礼金 1.5 ヶ月

駐車場 無料



2001822-A0101

積水ハウスの賃貸住宅 シャーメゾン

Sha Maison

この物件の
オススメ
ポイント

エアコン1台付き！駐車場2台目契約可能！★カラーモニターホン★室内用物干し★温水洗浄便座、完備積水ハウスのシャーメゾンが支持される3つの理由！戸建レベルの品質♪断熱性・遮音性が配慮・・・

この物件についている こだわり設備

- シャーメゾン ガーデنز
- 高遮音床 システム
- しゃ熱断熱 複層ガラス
- インターネット 無料(WiFi付)
- 動画視聴 サービス
- TVモニター付き インターホン
- 防犯カメラ
- 対面 キッチン
- コンロ
- 3口コンロ
- 給湯設備
- 追い焚き給湯

駐車場あり/マルチメディア配管有/24H換気システム/BS/地デジ対応(アンテナ対応)/光マシオンタイプ(VDSL)/高遮音床システム「SHAI DD55」/駐輪場(屋根付き)/シャーメゾンガーデنز/LGBTQフレンドリー/インターネット無料(Wi-Fi対応)/動画視聴サービス/防犯カメラ/高齢者対応可/玄関鍵(①キー②ロック)/トイレ/給湯器(追焚機能付)/システムキッチン/対面キッチン/給湯箇所(浴室・台所・洗面所)/風呂/3口コンロ/ラジエントヒーター/洗髪洗面化粧台/モニタ付ドアホン/トイレ(暖房洗浄便座)/エアコン/しゃ熱断熱複層ガラ

物件名 アヴェニール美咲が丘 A棟 ** A0101号室

アクセス J R 筑肥線 美咲が丘駅 徒歩15分

所在地 福岡県糸島市荻浦3丁目

ランドマーク ●スーパー(マルキョウ) / 距離80m

間取り 2LDK / LDK 12.1 洋室6.2 洋室6.1 (帖)

専有面積 / 向き 56.36㎡ / 南

築年月 / 構造 2014年9月下旬 / 軽量鉄骨・1階-2階建

入居 / 契約期間 2024年12月上旬 / 2年

駐車場 駐車場無料 / 舗装白線引

入居諸条件備考

シャーメゾンライフSUPPORT24(月額880円税込)にご加入いただきます。/ご入居にかかる諸費用として、クリーニング特約料 67,200円(税込)、町内会費 毎月 700円が必要です。/火災保険へのご加入が条件となります。*ご入居中は、借家人賠償責任保険・個人賠償責任保険が付帯された火災保険へのご加入が必要となります。積水ハウス不動産グループでは、万一の事故の際、グループが連携して迅速に対応できる「シャーメゾンライフGUARD」(*)へのご加入を推奨しております。*保険契約の取扱代理店は、積水ハウス不動産九州(株)および積水ハウス不動産パートナーズ(株)となります。/積水ハウス不動産パートナーズの保証人不要プラン『らくらくパートナー』に加入が必要です。[新規契約時]事務手数料:33,000円(税込)、[毎月]保証料:月額賃料等の2%/諸費用及び、契約に要する費用は別途打合せ/更新料:新賃料の0.5ヶ月分

No.2001822

※消費税は10%として計算しています。※掲載されている図面・写真等は、作成方法や撮影方法・時期などにより実際とは異なる場合があります。※家具や車などは、配置のイメージであり、賃貸物件に付属していません(家具家電付き等の表示があるものを除く)。

ポイントがたまる
住んでいるだけでポイントが貯まり、
住替え時に家賃が最大3ヶ月分無料に!

らくらくパートナー
気分も手間もお財布も、らくらく。
保証人不要のらくらくパートナー

株式会社まえばる不動産

TEL:092-324-6612
FAX: 092-324-6613

福岡県糸島市前原中央2丁目6-18平ビル1F
免許番号: 福岡県知事(1)第20435号
所属団体: 福岡県宅地建物取引業協会会員 / 九州不動産公正取引協議会

取引形態
仲介