

# Sha Maison

積水ハウス品質のお部屋を シャーメゾン ショップ Shop

西鉄甘木線

甘木駅 徒歩18分

**2LDK**  
アパート

家賃 **48,000 円**

共益費等 3,500 円

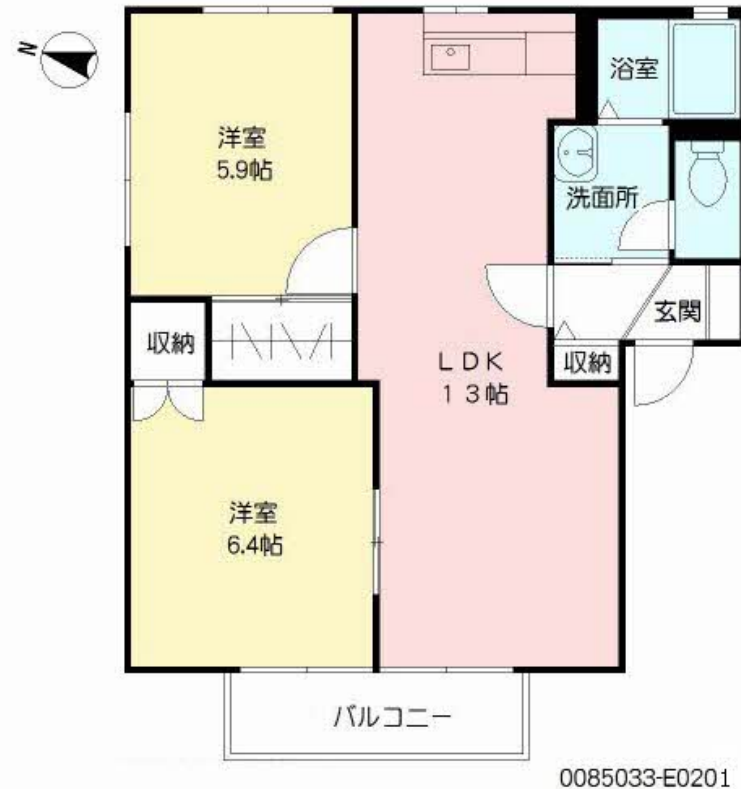
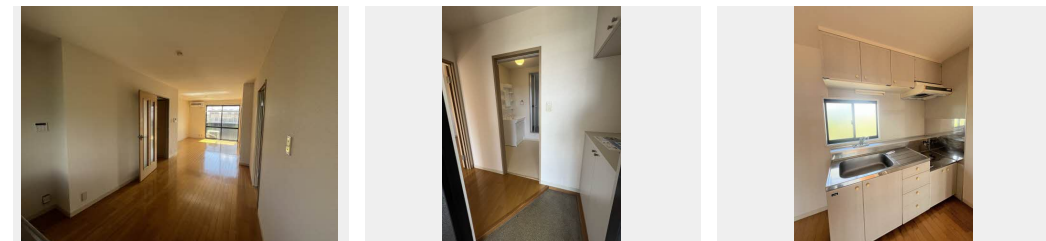
敷金 0 ヶ月

礼金 0 ヶ月

モバイルで見る



駐車場 無料 礼金 0



0085033-E0201

積水ハウスの賃貸住宅 シャーメゾン

Sha Maison

この物件の  
オススメ  
ポイント

この物件についている **こだわり設備**

- 宅配BOX
- インターネット 無料(WiFi付)
- TVモニター付き インターホン
- 防犯カメラ
- 給湯設備
- 追い焚き給湯
- 洗髪洗面台
- 温水洗浄便座
- エアコン
- P 無料 駐車場無料

駐車場あり/ゴミ集積場(敷地内)/駐輪場(屋根付き)/BS/インターネット無料(Wi-Fi対応)/防犯カメラ/宅配BOX/LGBTQフレンドリー/高齢者対応可/給湯器/玄関鍵(オプナス)/キッチンあり/洗髪洗面化粧台/カラーモニター付ドアホン/トイレ(暖房洗浄便座)/エアコン/ピックアップレール/バルコニー/バス・トイレ(セパレート)/洗濯機置場(室内)/給湯器(追焚機能付)

物件名 ハイラーク甘木 E棟 E0201号室

間取り 2LDK/LDK13 洋室5.9 洋室6.4 (帖)

アクセス 西鉄甘木線 甘木駅 徒歩18分  
甘木鉄道 甘木駅 徒歩17分

専有面積 / 向き 54.81㎡ / 西

所在地 福岡県朝倉市来春

築年月 / 構造 1996年1月上旬 / 軽量鉄骨・2階-2階建

入居 / 契約期間 即時 / 2年

ランドマーク ●セブンイレブン朝倉一ツ木大通り店 / 距離200m

駐車場 駐車場無料 / 舗装白線引

入居諸条件備考

シャーメゾンライフSUPPORT24(月額880円税込)にご加入いただきます。/ご入居にかかる諸費用として、クリーニング特約料 77,000円(税込)、町内会費 毎月 600円が必要です。/火災保険へのご加入が条件となります。\*ご入居中は、借家人賠償責任保険・個人賠償責任保険が付帯された火災保険へのご加入が必要となります。積水ハウス不動産グループでは、万一の事故の際、グループが連携して迅速に対応できる「シャーメゾンライフGUARD」(\*)へのご加入を推奨しております。\*保険契約の取扱代理店は、積水ハウス不動産九州(株)および積水ハウス不動産パートナーズ(株)となります。/積水ハウス不動産パートナーズの保証人不要プラン『らくらくパートナー』に加入が必要です。[新規契約時]事務手数料: 33,000円(税込)、[毎月]保証料: 月額賃料等の2%/諸費用及び、契約に要する費用は別途打合せ/更新料: 10,000円

※消費税は10%として計算しています。※掲載されている図面・写真等は、作成方法や撮影方法・時期などにより実際とは異なる場合があります。※家具や車などは、配置のイメージであり、賃貸物件に付属していません(家具家電付き等の表示があるものを除く)。

**ポイントがたまる**  
住んでいるだけでポイントが貯まり、  
住替え時に家賃が最大3ヶ月分無料に!

**らくらくパートナー**  
気分も手間もお財布も、らくらく。  
保証人不要のらくらくパートナー

株式会社駅前不動産  
朝倉店  
TEL:0946-21-7733  
FAX: 0946-21-7577

福岡県朝倉市甘木 1959-1  
免許番号: 国土交通大臣 (4) 第7725号  
所属団体: (公社)福岡県宅地建物取引業協会 / (一社)九州不動産公正取引協議会

取引形態  
仲介