

Sha Maison

積水ハウス品質のお部屋を シャーメゾン ショップ Shop

J R九州バス

バス 福丸 下車 徒歩13分

モバイルで見る



2LDK
アパート

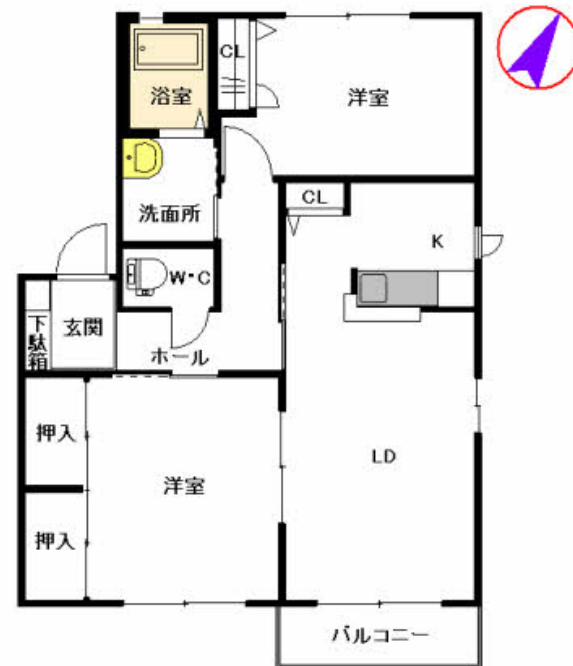
家賃 **54,000 円**

共益費等 **3,500 円**

敷金 **0 円**

礼金 **1 ヶ月**

駐車場 無料



積水ハウスの賃貸住宅 シャーメゾン

Sha Maison

この物件の
オススメ
ポイント

セブンイレブン宮若福丸店まで徒歩13分
(1,000m) ☆若宮郵便局まで徒歩9分(650m) ☆宮
若西小学校まで徒歩18分(1,400m☆) 屋根付き駐輪場
あり☆並列駐車場2台付き無料!...

この物件についている こだわり設備

- TVモニター付きインターホン
- 対面キッチン
- 対面キッチン
- コンロ
- 3口コンロ
- 給湯設備
- 追い焚き給湯
- 洗面洗面台
- 室内物干
- 温水洗浄便座
- P 無料
- 駐車場無料

駐車場あり/駐輪場(屋根付き)/24H換気システム/BS/LGBTQフレンドリー/高齢者対応可/給湯器(追焚機能付)/対面キッチン/システムキッチン/3口コンロ/洗面洗面化粧台/カラーモニター付ドアホン/トイレ(暖房洗浄便座)/キッチン収納/室内物干し/バルコニー/バス・トイレ(セパレート)/洗濯機置場(室内)

物件名 ファンテージ21 C棟 * C0201号室

間取り 2LDK/LDK11.2 洋室6.4 洋室5.5 (帖)

アクセス バス、福丸 バス停 徒歩13分

専有面積 / 向き 57.81㎡ / 南東

所在地 福岡県宮若市原田

築年月 / 構造 2006年9月中旬 / 軽量鉄骨・2階-2階建

入居 / 契約期間 即時 / 2年

ランドマーク ●若宮郵便局 / 距離650m

駐車場 駐車場2台無料 / 舗装白線引

入居諸条件備考

シャーメゾンライフSUPPORT24(月額880円税込)にご加入いただきます。/ご入居にかかる諸費用として、クリーニング特約料 62,700円(税込)が必要です。/火災保険へのご加入が条件となります。*ご入居中は、借家人賠償責任保険・個人賠償責任保険が付帯された火災保険へのご加入が必要となります。積水ハウス不動産グループでは、万が一の事故の際、グループが連携して迅速に対応できる「シャーメゾンライフGUARD」(*)へのご加入を推奨しております。*保険契約の取扱代理店は、積水ハウス不動産九州(株)および積水ハウス不動産パートナーズ(株)となります。/積水ハウス不動産パートナーズの保証人不要プラン『らくらくパートナー』に加入が必要です。[新規契約時]事務手数料:33,000円(税込)、[毎月]保証料:月額賃料等の2%/諸費用及び、契約に要する費用は別途打合せ/更新料:20,000円

※消費税は10%として計算しています。※掲載されている図面・写真等は、作成方法や撮影方法・時期などにより実際とは異なる場合があります。※家具や車などは、配置のイメージであり、賃貸物件に付属していません(家具家電付き等の表示があるものを除く)。

ポイントがたまる
住んでいるだけでポイントが貯まり、
住替え時に家賃が最大3ヶ月分無料に!

らくらくパートナー
気分も手間もお財布も、らくらく。
保証人不要のらくらくパートナー

かふえde不動産 リライアンス株式会社
TEL:0940-38-9345
FAX: 0940-38-9347

福岡県宗像市栄町11番地2
免許番号: 福岡県知事免許 (04) 第016265号
所属団体: (公社)福岡県宅地建物取引業協会 / (一社)九州不動産公正取引協議会

取引形態
仲介