

# Sha Maison

積水ハウス品質のお部屋を シャーメゾン ショップ Shop

J R九州バス

バス 本城 下車 徒歩3分

モバイルで見る



**2LDK**  
アパート

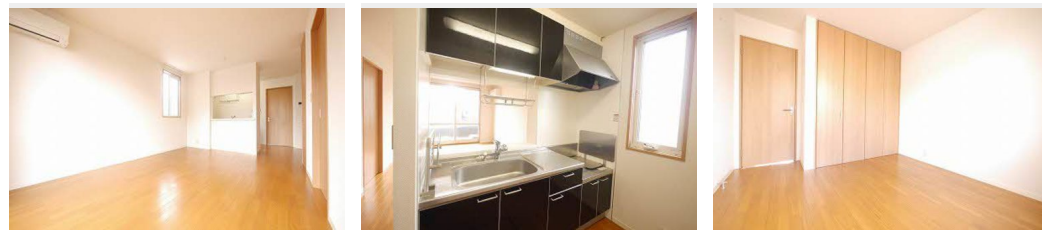
家賃 **59,000 円**

共益費等 **3,500 円**

敷金 **0 円**

礼金 **1 ヶ月**

駐車場 無料



0347012-A0102

積水ハウスの賃貸住宅 シャーメゾン

Sha Maison

この物件の  
オススメ  
ポイント

インターネット無料 (Wi-Fi対応) ☆縦列駐車場2台付無料 ☆J R九州バス「本城」バス停まで徒歩3分 (200m) ☆対面キッチンタイプ ☆リビングエアコン、モニター付きインターホン、温水洗・・・

この物件についている こだわり設備

- インターネット無料(WiFi付)
- TVモニター付きインターホン
- 防犯カメラ
- 対面キッチン
- 給湯設備
- 追い焚き給湯
- 洗髪洗面台
- 室内物干
- 温水洗浄便座
- エアコン
- 専用庭
- WIC・納戸

駐車場あり/駐車場(屋根付き)/24H換気システム/BS/LGBTQフレンドリー/高齢者対応可/インターネット無料(Wi-Fi対応)/防犯カメラ/給湯器(追焚機能付)/対面キッチン/洗髪洗面化粧台/カラーモニター付ドアホン/トイレ(暖房洗浄便座)/雨戸(シャッタータイプ)/ウォークインクローゼット/室内物干し/専用庭/エアコン/バス・トイレ(セパレート)/洗濯機置場(室内)

物件名 グランパーク本城 A棟 \* A0102号室

アクセス バス、本城 バス停 徒歩3分

所在地 福岡県宮若市本城

ランドマーク ●ルミエール宮田店/距離180m

間取り 2LDK/LDK12.1 洋室6.4 洋室5.6 (帖)

専有面積 / 向き 54.78㎡ / 南

築年月 / 構造 2008年2月下旬 / 軽量鉄骨・1階-2階建

入居 / 契約期間 即時 / 2年

駐車場 駐車場2台無料

入居諸条件備考

シャーメゾンライフSUPPORT24(月額880円税込)にご加入いただきます。/ご入居にかかる諸費用として、クリーニング特約料 59,400円(税込)が必要です。/火災保険へのご加入が条件となります。\*ご入居中は、借家人賠償責任保険・個人賠償責任保険が付帯された火災保険へのご加入が必要となります。積水ハウス不動産グループでは、万が一の事故の際、グループが連携して迅速に対応できる「シャーメゾンライフGUARD」(\*)へのご加入を推奨しております。\*保険契約の取扱代理店は、積水ハウス不動産九州(株)および積水ハウス不動産パートナーズ(株)となります。/積水ハウス不動産パートナーズの保証人不要プラン『らくらくパートナー』に加入が必要です。[新規契約時]事務手数料:33,000円(税込)、[毎月]保証料:月額賃料等の2%/諸費用及び、契約に要する費用は別途打合せ/更新料:20,000円

※消費税は10%として計算しています。※掲載されている図面・写真等は、作成方法や撮影方法・時期などにより実際とは異なる場合があります。※家具や車などは、配置のイメージであり、賃貸物件に付属していません(家具家電付き等の表示があるものを除く)。

**ポイントがたまる**  
住んでいるだけでポイントが貯まり、住替え時に家賃が最大3ヶ月分無料に!

**らくらくパートナー**  
気分も手間もお財布も、らくらく。保証人不要のらくらくパートナー

**かふえde不動産 リライアンス株式会社**  
TEL:0940-38-9345  
FAX: 0940-38-9347

福岡県宗像市栄町11番地2  
免許番号: 福岡県知事免許 (05) 第016265号  
所属団体: (公社)福岡県宅地建物取引業協会 / (一社)九州不動産公正取引協議会

取引形態  
仲介