

# Sha Maison

積水ハウス品質のお部屋を シャーメゾン ショップ Shop

J R九州バス

バス 沼口下車 徒歩4分

モバイルで見る



**2LDK**  
アパート

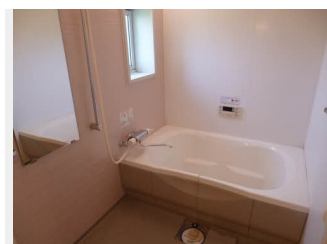
家賃 **53,000 円**

共益費等 3,500 円

敷金 0 円

礼金 1 ヶ月

駐車場 無料



この物件の  
オススメ  
ポイント

駐車場 3台付無料☆屋根付き駐輪場あります☆ J R九州バス「沼口」バス停まで徒歩4分 (320m) ☆2LDKのカウンターキッチンタイプ☆モニタ付きインターホン、温水洗浄便座、追い焚き給湯・・・

この物件についている **こだわり設備**

- TVモニター付きインターホン
- 対面キッチン
- 給湯設備
- 追い焚き給湯
- 洗面洗面台
- 室内物干
- 温水洗浄便座
- WIC・納戸
- 大型収納
- 駐車場無料

駐車場あり / B S / ゴミ集積場 (敷地内) / 駐輪場 (屋根付き) / L G B T Q フレンドリー / 高齢者対応可 / 給湯器 (追焚機能付) / 玄関鍵 (①キー②ロック) / 対面キッチン / 風呂 / 洗面化粧台 / トイレ (暖房洗浄便座) / ウォークインクローゼット / 室内物干し / 全身ミラー / バス・トイレ (セパレート) / モニタ付ドアホン / バルコニー / 洗濯機置場 (室内)

物件名 スクーデリア2007 A棟 \* A0201号室

アクセス バス、沼口バス停 徒歩4分

所在地 福岡県宮若市沼口

ランドマーク ●ホテルルートイン若宮インター / 距離700m

間取り 2LDK / LDK 12.8 洋室6.4 洋室4.6 (帖)

専有面積 / 向き 54.81㎡ / 南東

築年月 / 構造 2007年2月下旬 / 軽量鉄骨・2階-2階建

入居 / 契約期間 2025年1月中旬 / 2年

駐車場 駐車場3台無料 / 舗装白線引

入居諸条件備考

シャーメゾンライフSUPPORT24 (月額880円税込) にご加入いただきます。 / ご入居にかかる諸費用として、クリーニング特約料 59,400円 (税込) が必要です。 / 火災保険へのご加入が条件となります。 ※ご入居中は、借家人賠償責任保険・個人賠償責任保険が付帯された火災保険へのご加入が必要となります。 積水ハウス不動産グループでは、万が一の事故の際、グループが連携して迅速に対応できる「シャーメゾンライフGUARD」(\*) へのご加入を推奨しております。 \*保険契約の取扱代理店は、積水ハウス不動産九州 (株) および積水ハウス不動産パートナーズ (株) となります。 / 積水ハウス不動産パートナーズの保証人不要プラン『らくらくパートナー』に加入が必要です。 [新規契約時] 事務手数料: 33,000円 (税込)、 [毎月] 保証料: 月額賃料等の2% / 諸費用及び、契約に要する費用は別途打合せ / 更新料: 20,000円

※消費税は10%として計算しています。 ※掲載されている図面・写真等は、作成方法や撮影方法・時期などにより実際とは異なる場合があります。 ※家具や車などは、配置のイメージであり、賃貸物件に付属していません (家具家電付き等の表示があるものを除く)。

**ポイントがたまる**  
住んでいるだけでポイントが貯まり、住替え時に家賃が最大3ヶ月分無料に!

**らくらくパートナー**  
気分も手間もお財布も、らくらく。保証人不要のらくらくパートナー

株式会社ルーム **リロの賃貸赤間店**  
TEL:0940-32-6350  
FAX: 0940-32-6366

福岡県宗像市栄町3-1  
免許番号: 福岡県知事 (5) 第14254号  
所属団体: (公社) 福岡県宅地建物取引業協会 / (一社) 九州不動産公正取引協議会

取引形態  
仲介