

Sha Maison

積水ハウス品質のお部屋を シャーメゾン ショップ Shop

J R 鹿児島本線

福間駅 徒歩15分

モバイルで見る



2LDK
アパート

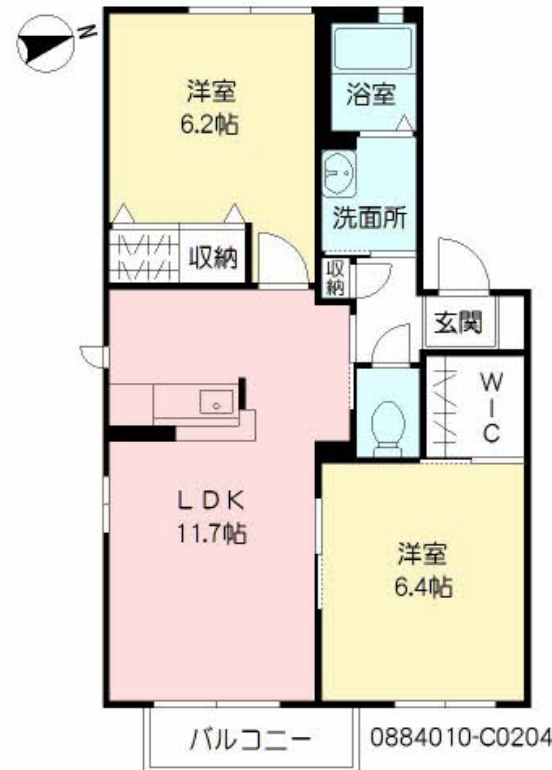
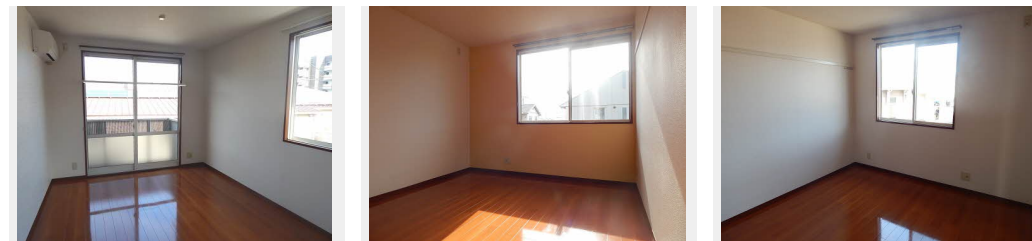
家賃 **68,000 円**

共益費等 3,500 円

敷金 0 円

礼金 1 ヶ月

駐車場 無料



積水ハウスの賃貸住宅 シャーメゾン
Sha Maison

この物件の
オススメ
ポイント

ドラッグストアモリまで徒歩3分、ファミリーマートまで徒歩1分、病院まで徒歩2分!! 便利な環境です♪広い敷地で緑に囲まれた積水ハウスの賃貸物件です(^o^) 高い耐震性を備えた鉄骨構造・・・

この物件についている こだわり設備

- インターネット 無料(WiFi付)
- 動画視聴 サービス
- TVモニター付き インターホン
- 防犯カメラ
- 対面 キッチン
- 対面キッチン
- 給湯設備
- 温水洗浄便座
- エアコン
- WIC・納戸
- 大型収納
- 無料 駐車場無料

駐車場あり / B S / ゴミ集積場 (敷地内) / 駐輪場 (屋根付き) / L G B T Q フレンドリー / インターネット無料 (Wi-Fi対応) / 動画視聴サービス / 防犯カメラ / 高齢者対応可 / 給湯器 / 洗面化粧台 / 玄関鍵 (①キー②ロック) / 給湯箇所 (浴室・台所・洗面所) / 対面キッチン / 風呂 / ウォークインクローゼット / 下駄箱 / 大型玄関収納 / ピクチャーレール / バルコニー / カラーモニター付ドアホン / トイレ (暖房洗浄便座) / エアコン / バス・トイレ (セパレート) / 洗濯機置場 (室内)

物件名 美穂の里 参番館 ** C0204号室

アクセス J R 鹿児島本線 福間駅 徒歩15分

所在地 福岡県福津市日時野 5 丁目

ランドマーク ●イオンモール福津 / 距離600m

間取り 2LDK / L D K 11.7 洋室6.4 洋室6.2 (帖)

専有面積 / 向き 54.78㎡ / 東

築年月 / 構造 2004年8月中旬 / 軽量鉄骨・2階-2階建

入居 / 契約期間 即時 / 2年

駐車場 駐車場無料 / 舗装白線引

入居諸条件備考

シャーメゾンライフSUPPORT24 (月額880円税込) にご加入いただきます。 / ご入居にかかる諸費用として、クリーニング特約料 66,000円 (税込)、町内会費 毎月 800円が必要。 / 火災保険へのご加入が条件となります。 *ご入居中は、借家人賠償責任保険・個人賠償責任保険が付帯された火災保険へのご加入が必要となります。 積水ハウス不動産グループでは、万一の事故の際、グループが連携して迅速に対応できる「シャーメゾンライフGUARD」(*) へのご加入を推奨しております。 *保険契約の取扱代理店は、積水ハウス不動産九州 (株) および積水ハウス不動産パートナーズ (株) となります。 / 積水ハウス不動産パートナーズの保証人不要プラン『らくらくパートナー』 (ご加入が必要です。 [新規契約時] 事務手数料: 33,000円 (税込)、 [毎月] 保証料: 月額賃料等の2% / 諸費用及び、契約に要する費用は別途打合せ / 更新料: 20,000円

※消費税は10%として計算しています。 ※掲載されている図面・写真等は、作成方法や撮影方法・時期などにより実際とは異なる場合があります。 ※家具や車などは、配置のイメージであり、賃貸物件に付属していません (家具家電付き等の表示があるものを除く)。

ポイントがたまる
住んでいるだけでポイントが貯まり、住替え時に家賃が最大3ヶ月分無料に!

らくらくパートナー
気分も手間もお財布も、らくらく。保証人不要のらくらくパートナー

豊栄地建株式会社
TEL:0940-42-2145
FAX: 0940-42-2159

福岡県福津市中央1丁目2番8号
免許番号: 福岡県知事免許 (07) 第013061号
所属団体: (公社) 全日本不動産協会 / (一社) 九州不動産公正取引協議会

取引形態
仲介