

Sha Maison

積水ハウス品質のお部屋を シャーメゾン ショップ Shop

J R 鹿児島本線

福間駅 徒歩15分

モバイルで見る



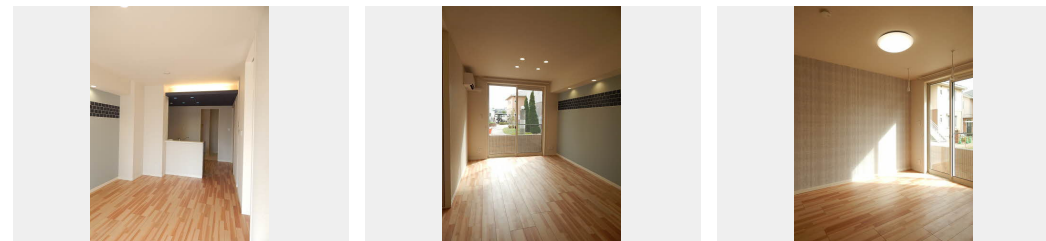
1LDK
アパート

家賃 **70,000 円**

共益費等 **3,500 円**

敷金 **0 円**

礼金 **2 ヶ月**



積水ハウスの賃貸住宅 シャーメゾン

Sha Maison

この物件の
オススメ
ポイント

上下階に響く生活音を軽減する高遮音床システム「SHAIDD55」を採用しています！♪インターネット無料物件です♪Wi-Fiも付いています♪高い耐震性を備えた鉄骨構造の安心と安定した・・・

この物件についている こだわり設備

- シャーメゾン ガーデنز
- 宅配BOX
- しゃ熱断熱 複層ガラス
- インターネット 無料(WiFi付)
- TVモニター付き インターホン
- 対面 キッチン
- 給湯設備
- 追い焚き給湯
- 浴室乾燥機
- 洗髪洗面台
- 温水洗浄便座
- エアコン

駐車場あり/ゴミ集積場(敷地内)/駐輪場(屋根付き)/インターネット無料(Wi-Fi対応)/宅配BOX/シャーメゾンガーデنز/LGBTQフレンドリー/高齢者対応可/カラーモニター付ドアホン/対面キッチン/システムキッチン/給湯器(追焚機能付)/給湯箇所(浴室・台所・洗面所)/風呂/ユニットバス1418/浴室乾燥機(暖房乾燥)/洗髪洗面化粧台/トイレ/トイレ(暖房洗浄便座)/エアコン/しゃ熱断熱複層ガラス/雨戸(シャッタータイプ)/専用庭/ウォークインクローゼット/下駄箱/玄関鍵/バス・トイレ(セパレート)

物件名 美穂の里 七番館 * A0102号室

アクセス J R 鹿児島本線 福間駅 徒歩15分

所在地 福岡県福津市日蒔野5丁目

ランドマーク -

間取り 1LDK/LDK12.6 洋室6.5(帖)

専有面積/向き 48.06㎡/南

築年月/構造 2020年11月下旬/軽量鉄骨・1階-2階建

入居/契約期間 2025年2月中旬/2年

駐車場 駐車場空有り/舗装白線引/月4400円

入居諸条件備考

シャーメゾンライフSUPPORT24(月額1,320円税込)にご加入いただきます。/ご入居にかかる諸費用として、クリーニング特約料 55,000円(税込)、町内会費 毎月 800円が必要です。/火災保険へのご加入が条件となります。*ご入居中は、借家人賠償責任保険・個人賠償責任保険が付帯された火災保険へのご加入が必要となります。積水ハウス不動産グループでは、万一の事故の際、グループが連携して迅速に対応できる「シャーメゾンライフGUARD」(*)へのご加入を推奨しております。*保険契約の取扱代理店は、積水ハウス不動産九州(株)および積水ハウス不動産パートナーズ(株)となります。/積水ハウス不動産パートナーズの保証人不要プラン『らくらくパートナー』に加入が必要です。[新規契約時]事務手数料:33,000円(税込)、[毎月]保証料:月額賃料等の2%/諸費用及び、契約に要する費用は別途打合せ/更新料:50,000円

No.2003738

※消費税は10%として計算しています。※掲載されている図面・写真等は、作成方法や撮影方法・時期などにより実際とは異なる場合があります。※家具や車などは、配置のイメージであり、賃貸物件に付属していません(家具家電付き等の表示があるものを除く)。

ポイントがたまる
住んでいるだけでポイントが貯まり、住替え時に家賃が最大3ヶ月分無料に!

らくらくパートナー
気分も手間もお財布も、らくらく。保証人不要のらくらくパートナー

豊栄地建株式会社

TEL:0940-42-2145

FAX: 0940-42-2159

福岡県福津市中央1丁目2番8号

免許番号: 福岡県知事免許 (07) 第013061号

所属団体: (公社) 全日本不動産協会 / (一社) 九州不動産公正取引協議会

取引形態
仲介