

Sha Maison

積水ハウス品質のお部屋を シャーメゾン ショップ Shop

J R 鹿児島本線

東福間駅 徒歩5分

モバイルで見る



1LDK
アパート

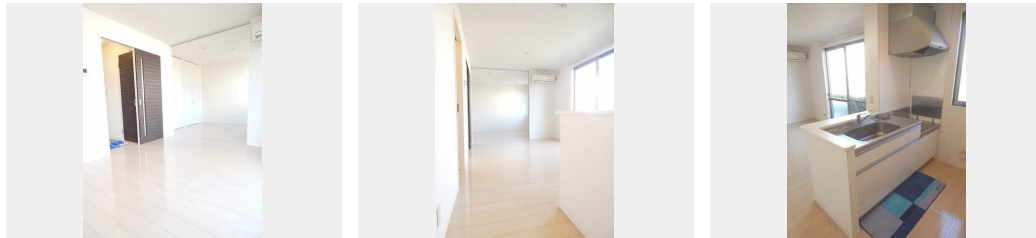
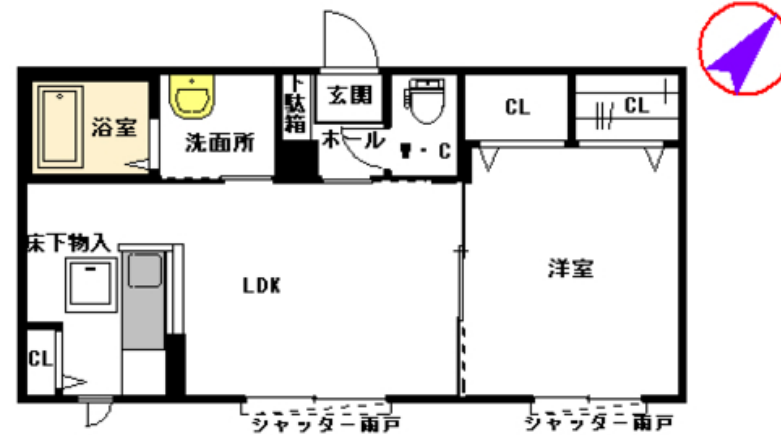
家賃 **58,000 円**

共益費等 **3,800 円**

敷金 **0 円**

礼金 **1 ヶ月**

駐車場 **無料**



積水ハウスの賃貸住宅 シャーメゾン

Sha Maison

この物件の
オススメ
ポイント

ペット（小型犬）と一緒に暮らせる積水ハウスの賃貸です☆コンビニミニストップまで徒歩6分、J R 東福間駅まで徒歩5！通勤通学に便利です♪モニタ付インターホンがあれば夜間の来訪者でも対応・・・

この物件についている **こだわり設備**

- インターネット 無料(WiFi付)
- TVモニター付き インターホン
- 防犯カメラ
- ペット相談可
- 給湯設備
- 洗髪洗面台
- 室内物干
- 温水洗浄便座
- エアコン
- 無料 駐車場無料

駐車場あり/ペット相談可(室内小型犬)/24H換気システム/BS/駐輪場(屋根付き)/CATV/インターネット無料(Wi-Fi対応)/防犯カメラ/LGBTQフレンドリー/高齢者対応可/トイレ/給湯器/風呂/エアコン/雨戸/モニタ付ドアホン/洗髪洗面化粧台/トイレ(暖房洗浄便座)/給湯器(高温差し湯機能付)/室内物干し/バス・トイレ(セパレート)/洗濯機置場(室内)

入居諸条件備考

シャーメゾンライフSUPPORT24(月額880円税込)にご加入いただきます。/ご入居にかかる諸費用として、クリーニング特約料 55,000円(税込)、町内会費 毎月 500円が必要です。/火災保険へのご加入が条件となります。*ご入居中は、借家人賠償責任保険・個人賠償責任保険が付帯された火災保険へのご加入が必要となります。積水ハウス不動産グループでは、万一の事故の際、グループが連携して迅速に対応できる「シャーメゾンライフGUARD」(*)へのご加入を推奨しております。*保険契約の取扱代理店は、積水ハウス不動産九州(株)および積水ハウス不動産パートナーズ(株)となります。/積水ハウス不動産パートナーズの保証人不要プラン『らくらくパートナー』にご加入が必要です。[新規契約時]事務手数料: 33,000円(税込)、[毎月]保証料: 月額賃料等の2%/諸費用及び、契約に要する費用は別途打合せ/更新料: 40,000円

物件名	クラニア A棟 A0102号室	間取り	1LDK/LDK10.8 洋室6.4(帖)
アクセス	J R 鹿児島本線 東福間駅 徒歩5分	専有面積 / 向き	40.85㎡ / 南東
所在地	福岡県福津市あけぼの	築年月 / 構造	2008年1月下旬 / 軽量鉄骨・1階-2階建
ランドマーク	-	入居 / 契約期間	即時 / 2年
		駐車場	駐車場無料 / 舗装白線引

※消費税は10%として計算しています。※掲載されている図面・写真等は、作成方法や撮影方法・時期などにより実際とは異なる場合があります。※家具や車などは、配置のイメージであり、賃貸物件に付属していません(家具家電付き等の表示があるものを除く)。

ポイントがたまる
住んでいるだけでポイントが貯まり、住替え時に家賃が最大3ヶ月分無料に!

らくらくパートナー
気分も手間もお財布も、らくらく。保証人不要のらくらくパートナー

豊栄地建株式会社
TEL:0940-42-2145
FAX: 0940-42-2159

福岡県福津市中央1丁目2番8号
免許番号: 福岡県知事免許 (07) 第013061号
所属団体: (公社) 全日本不動産協会 / (一社) 九州不動産公正取引協議会

取引形態
仲介