

Sha Maison

積水ハウス品質のお部屋を シャーメゾン ショップ Shop

J R 鹿児島本線

千鳥駅 徒歩3分

モバイルで見る



1LDK マンション

家賃 76,000 円

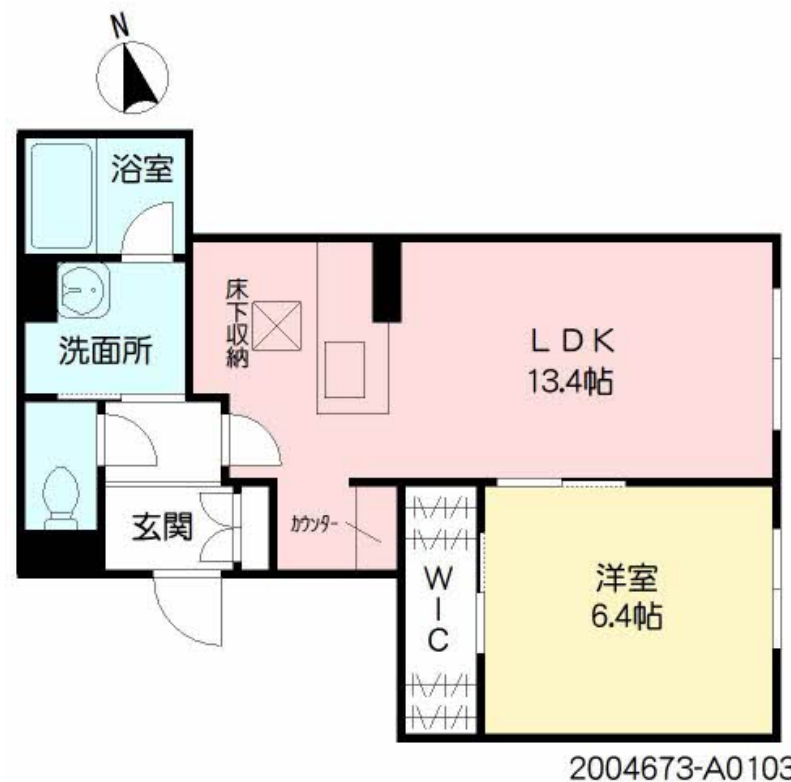
共益費等 5,000 円

敷金 0 円

礼金 2.5 ヶ月



完成予想図



2004673-A0103

積水ハウスの賃貸住宅 シャーメゾン

Sha Maison

この物件の
オススメ
ポイント

積水ハウス施工のシャーメゾン物件です！

この物件についている こだわり設備

- 宅配BOX
- 防犯カメラ
- 給湯設備
- しゃ熱断熱複層ガラス
- エレベーター
- 追い焚き給湯
- TVモニター付きインターホン
- ペット相談可
- 浴室乾燥機
- オートロック
- 対面キッチン
- 洗髪洗面台

駐車場あり / B S / 地デジ対応 (アンテナ対応) / ペット相談可 (室内小型犬) / エレベーター / オートロック / 宅配BOX / 駐輪場 (屋根付き) / 防犯カメラ / 高齢者対応可 / 給湯器 (追焚機能付) / 対面キッチン / システムキッチン / 給湯箇所 (浴室・台所・洗面所) / 風呂 / 浴室乾燥機 (暖房乾燥) / 洗髪洗面化粧台 / モニタ付ドアホン / トイレ (暖房洗浄便座) / エアコン / しゃ熱断熱複層ガラス / 雨戸 (シャッタータイプ) / 専用庭 / ウォークインクローゼット / 下駄箱

入居諸条件備考

シャーメゾンライフSUPPORT 24 (月額880円税込) にご加入いただきます。 / ご入居にかかる諸費用として、スマートロック設定費用16,500円 (税込)、クリーニング特約料 66,000円 (税込)、町内会費 毎月700円が必要です。 / 火災保険へのご加入が条件となります。 *ご入居中は、借家人賠償責任保険・個人賠償責任保険が付帯された火災保険へのご加入が必要となります。積水ハウス不動産グループでは、万一の事故の際、グループが連携して迅速に対応できる「シャーメゾンライフGUARD」(*) へのご加入を推奨しております。 *保険契約の取扱代理店は、積水ハウス不動産九州 (株) および積水ハウス不動産パートナーズ (株) となります。 / 積水ハウス不動産パートナーズの保証人不要プラン『らくらくパートナー』 に加入が必要です。 [新規契約時] 事務手数料: 33,000円 (税込)、 [毎月] 保証料: 月額賃料等の2% / 諸費用及び、契約に要する費用は別途打合せ / 更新料: 50,000円

物件名 シャーメゾンソレアード ** A0103号室

間取り 1LDK / LDK 13.4 洋室6.5 (帖)

アクセス J R 鹿児島本線 千鳥駅 徒歩3分
バス、千鳥駅入口 バス停 徒歩2分

専有面積 / 向き 47.8㎡ / 東

所在地 福岡県古賀市千鳥5丁目

築年月 / 構造 2023年12月下旬 / 重量鉄骨・1階-3階建

入居 / 契約期間 即時 / 2年

ランドマーク -

駐車場 駐車場空あり / 舗装白線引 / 月4400~5500円

※消費税は10%として計算しています。※掲載されている図面・写真等は、作成方法や撮影方法・時期などにより実際とは異なる場合があります。※家具や車などは、配置のイメージであり、賃貸物件に付属していません (家具家電付き等の表示があるものを除く)。

ポイントがたまる
住んでいるだけでポイントが貯まり、
住替え時に家賃が最大3ヶ月分無料に!

らくらくパートナー
気分も手間もお財布も、らくらく。
保証人不要のらくらくパートナー

豊栄地建株式会社

TEL:0940-42-2145

FAX: 0940-42-2159

福岡県福津市中央1丁目2番8号

免許番号: 福岡県知事免許 (07) 第013061号

所属団体: (公社) 全日本不動産協会 / (一社) 九州不動産公正取引協議会

取引形態
仲介