

Sha Maison

積水ハウス品質のお部屋を シャーメゾン ショップ Shop

J R 鹿児島本線

赤間駅 徒歩18分

モバイルで見る



1LDK
アパート

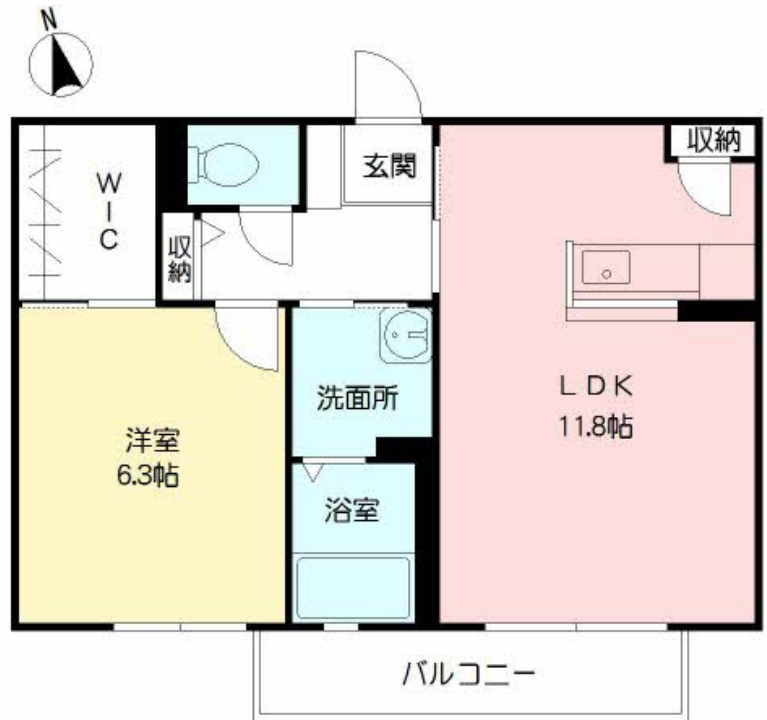
家賃 **60,000 円**

共益費等 **3,500 円**

敷金 **0 ヶ月**

礼金 **1 ヶ月**

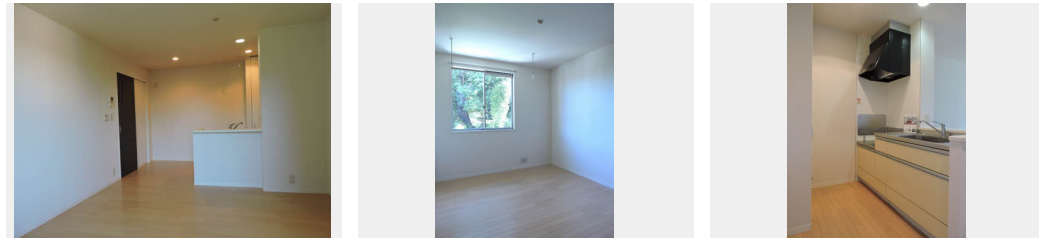
駐車場 無料



1194010-A0202

積水ハウスの賃貸住宅 シャーメゾン

Sha Maison



この物件の
オススメ
ポイント

高い耐震性を備えた鉄骨構造の安心と安定した品質管理の工場生産体制の信頼の積水ハウス施工素敵なシャーメゾンライフをお楽しみください☆ペットと仲良く暮らせるお部屋エアコン・洗浄便座・T・・・

この物件についている **こだわり設備**

- インターネット 無料(WiFi付)
- 動画視聴 サービス
- TVモニター付き インターホン
- ペット相談可
- 給湯設備
- 温水洗浄便座
- エアコン
- 駐車場無料

駐車場あり/ペット相談可(室内小型犬)/LGBTQフレンドリー/高齢者対応可/インターネット無料(Wi-Fi対応)/動画視聴サービス/トイレ/給湯器/システムキッチン/風呂/洗面化粧台/バス・トイレ(セパレート)/カラーモニター付ドアホン/トイレ(暖房洗浄便座)/エアコン/洗濯機置場(室内)

物件名	メゾン古野 * A0202号室	間取り	1LDK/LDK11.8 洋室6.3(帖)
アクセス	J R 鹿児島本線 赤間駅 徒歩18分	専有面積 / 向き	44.32㎡ / 南
所在地	福岡県宗像市須恵 1 丁目	築年月 / 構造	2008年2月下旬 / 軽量鉄骨・2階-2階建
ランドマーク	-	入居 / 契約期間	即時 / 2年
		駐車場	駐車場無料 / 舗装白線引

入居諸条件備考

シャーメゾンライフSUPPORT24(月額880円税込)にご加入いただきます。/ご入居にかかる諸費用として、クリーニング特約料 55,000円(税込)が必要です。/火災保険へのご加入が条件となります。*ご入居中は、借家人賠償責任保険・個人賠償責任保険が付帯された火災保険へのご加入が必要となります。積水ハウス不動産グループでは、万が一の事故の際、グループが連携して迅速に対応できる「シャーメゾンライフGUARD」(*)へのご加入を推奨しております。*保険契約の取扱代理店は、積水ハウス不動産九州(株)および積水ハウス不動産パートナーズ(株)となります。/積水ハウス不動産パートナーズの保証人不要プラン『らくらくパートナー』に加入が必要です。[新規契約時]事務手数料:33,000円(税込)、[毎月]保証料:月額賃料等の2%/諸費用及び、契約に要する費用は別途打合せ/更新料:40,000円

No.1194010

※消費税は10%として計算しています。※掲載されている図面・写真等は、作成方法や撮影方法・時期などにより実際とは異なる場合があります。※家具や車などは、配置のイメージであり、賃貸物件に付属していません(家具家電付き等の表示があるものを除く)。

ポイントがたまる
住んでいるだけでポイントが貯まり、住替え時に家賃が最大3ヶ月分無料に!

らくらくパートナー
気分も手間もお財布も、らくらく。保証人不要のらくらくパートナー

株式会社ルーム リロの賃貸赤間店

TEL:0940-32-6350
FAX: 0940-32-6366

福岡県宗像市栄町3-1
免許番号: 福岡県知事(5)第14254号
所属団体: (公社)福岡県宅地建物取引業協会 / (一社)九州不動産公正取引協議会

取引形態
仲介