

# Sha Maison

積水ハウス品質のお部屋を シャーメゾン ショップ Shop

西鉄バス

バス 日の里2丁目 下車 徒歩1分

📱 モバイルで見る



**2LDK**  
アパート

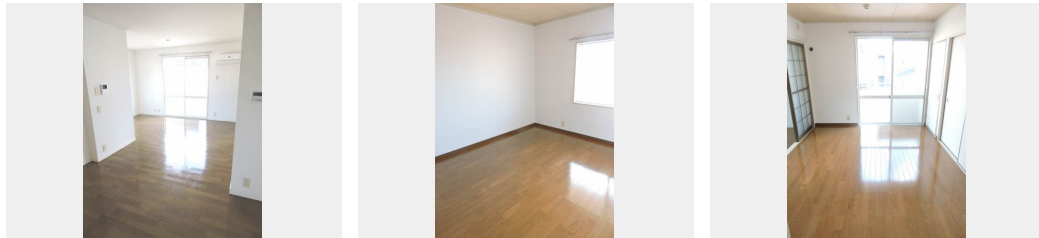
家賃 **65,000 円**

共益費等 0 円

敷金 0 円

礼金 1 ヶ月

🅐 無料



0121010-B0203

積水ハウスの賃貸住宅 シャーメゾン

Sha Maison

🏠  
この物件の  
オススメ  
ポイント

積水ハウスのシャーメゾンが支持される3つの理由！戸建レベルの品質♪断熱性・遮音性が配慮されている♪高い耐震性♪安心・快適な暮らしを追求する積水ハウスの技術で、入居者に選ばれ続ける賃貸・・・

👉 この物件についている **こだわり設備**



インターネット  
無料(WiFi付)



TVモニター付き  
インターホン



給湯設備



追い焚き給湯



室内物干



温水洗浄便座



エアコン



🅐  
無料  
駐車場無料

駐車場あり/ゴミ集積場(敷地内)/駐輪場(屋根付き)/BS/CATV/インターネット無料(Wi-Fi対応)/LGBTQフレンドリー/高齢者対応可/トイレ/風呂/洗面化粧台/カラーモニタ付ドアホン/トイレ(暖房洗浄便座)/キッチンあり/給湯器(追焚機能付)/室内物干し/バス・トイレ(セパレート)/洗濯機置場(室内)/エアコン

物件名 セフィラ日の里 B棟 \*\* B0203号室

アクセス バス、日の里2丁目 バス停 徒歩1分

所在地 福岡県宗像市日の里3丁目

ランドマーク -

間取り 2LDK/LDK12.7 洋室5.9 洋室5.8 (帖)

専有面積 / 向き 53.05㎡ / 東

築年月 / 構造 1993年3月下旬 / 軽量鉄骨・2階-2階建

入居 / 契約期間 即時 / 2年

駐車場 駐車場無料 / 舗装白線引

入居諸条件備考

シャーメゾンライフSUPPORT24(月額880円税込)にご加入いただきます。/ご入居にかかる諸費用として、クリーニング特約料 66,000円(税込)が必要です。/火災保険へのご加入が条件となります。\*ご入居中は、借家人賠償責任保険・個人賠償責任保険が付帯された火災保険へのご加入が必要となります。積水ハウス不動産グループでは、万が一の事故の際、グループが連携して迅速に対応できる「シャーメゾンライフGUARD」(\*)へのご加入を推奨しております。\*保険契約の取扱代理店は、積水ハウス不動産九州(株)および積水ハウス不動産パートナーズ(株)となります。/積水ハウス不動産パートナーズの保証人不要プラン『らくらくパートナー』に加入が必要です。[新規契約時]事務手数料:33,000円(税込)、[毎月]保証料:月額賃料等の2%/諸費用及び、契約に要する費用は別途打合せ/更新料:20,000円

No.0121010

※消費税は10%として計算しています。※掲載されている図面・写真等は、作成方法や撮影方法・時期などにより実際とは異なる場合があります。※家具や車などは、配置のイメージであり、賃貸物件に付属していません(家具家電付き等の表示があるものを除く)。

🅐 **ポイントがたまる**  
住んでいるだけでポイントが貯まり、  
住替え時に家賃が最大3ヶ月分無料に!

🤝 **らくらくパートナー**  
気分も手間もお財布も、らくらく。  
保証人不要のらくらくパートナー

株式会社ルーム **リロの賃貸赤間店**

TEL:0940-32-6350  
FAX: 0940-32-6366

福岡県宗像市栄町3-1  
免許番号: 福岡県知事(5)第14254号  
所属団体: (公社)福岡県宅地建物取引業協会 / (一社)九州不動産公正取引協議会

取引形態  
仲介