

# Sha Maison

積水ハウス品質のお部屋を シャーメゾン ショップ Shop

西鉄天神大牟田線

下大利駅 徒歩8分

モバイルで見る



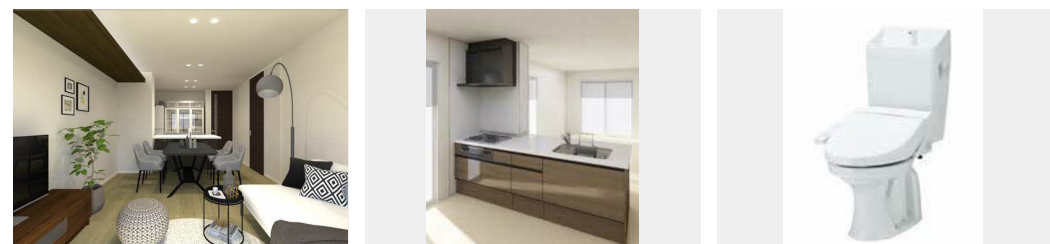
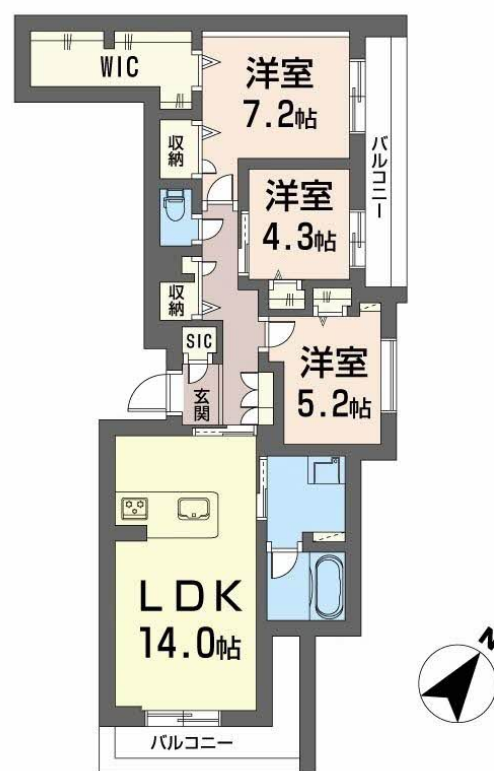
**3LDK**  
マンション

家賃 **165,000 円**

共益費等 8,000 円

敷金 0 円

礼金 3 ヶ月



積水ハウスの賃貸住宅 シャーメゾン

Sha Maison

この物件の  
オススメ  
ポイント

区画指定の駐車場1台(11,000円/月)が必須契約となります。専用のEV車用充電コンセント有! ZEH住戸なので入居者様で太陽光発電システムが利用できます。発電した電気の使用や売電...

この物件についている **こだわり設備**

- 屋内共用廊下タイプ
- 太陽光発電
- オートロック
- シャーメゾンガーデンズ
- しゃ熱断熱複層ガラス
- 防犯カメラ
- 高遮音床システム
- インターネット無料(WiFi付)
- エレベーター
- 宅配BOX
- TVモニター付きインターホン
- ペット相談可

駐車場あり/24H換気システム/BS/地デジ対応(アンテナ対応)/ペット相談可(犬・猫可)/エレベーター/オートロック/共用玄関ドア/宅配BOX/屋外共用水栓/駐輪場(屋根付き)/防犯カメラ/高齢者対応可/LGBTQフレンドリー/インターネット無料(Wi-Fi対応)/太陽光発電/高遮音床システム「SHAI DD55」/ホテルライク/シャーメゾンガーデンズ/ゴミ集積場(敷地内)/玄関鍵(①キー②ロック)/トイレ/給湯器(追焚機能付)/キッチンあり/システムキッチン/対面キッチン/給湯箇所(浴室・台所・洗面所)/風呂/ユニットバス

物件名 イルマーレ大野城 \*\* A0201号室

アクセス 西鉄天神大牟田線 下大利駅 徒歩8分  
JR 鹿児島本線 大野城駅 徒歩10分

所在地 福岡県大野城市中央2丁目

ランドマーク ● 県立筑紫中央高校/距離180m

間取り 3LDK/洋室7.2 洋室5.2 洋室4.3 LDK14 (帖)

専有面積 / 向き 79.88㎡ / 南東

築年月 / 構造 2025年6月下旬 / 重量鉄骨・2階-3階建

入居 / 契約期間 2025年7月上旬 / 2年

駐車場 駐車場空有り / 舗装白線引 / ~月11000円

入居諸条件備考

内覧・契約については、貸主の指定する仲介業者を介して行いますので、所定の仲介手数料が必要となります。/シャーメゾンライフSUPPORT24(月額1,320円税込)にご加入いただきます。/ご入居にかかる諸費用として、スマートロック設定費用16,500円(税込)、クリーニング特約料 110,000円(税込)、町内会費 毎月500円が必要です。/火災保険へのご加入が条件となります。\*ご入居中は、借家人賠償責任保険・個人賠償責任保険が付帯された火災保険へのご加入が必要となります。積水ハウス不動産グループでは、万一の事故の際、グループが連携して迅速に対応できる「シャーメゾンライフGUARD」(\*)へのご加入を推奨しております。\*保険契約の取扱代理店は、積水ハウス不動産九州(株)および積水ハウス不動産パートナーズ(株)となります。/積水ハウス不動産パートナーズの保証人不要プラン『らくらくパートナー』にご加入が必要です。[新規契約時]事務手数料:33,000円(税込)、[毎月]保証料:月額賃料等の2%/諸費用及び、契約に要する費用は別途打合せ/更新料:50,000円

No.2005302

※消費税は10%として計算しています。※掲載されている図面・写真等は、作成方法や撮影方法・時期などにより実際とは異なる場合があります。※家具や車などは、配置のイメージであり、賃貸物件に付属していません(家具家電付き等の表示があるものを除く)。

**ポイントがたまる**  
住んでいるだけでポイントが貯まり、住替え時に家賃が最大3ヶ月分無料に!

**らくらくパートナー**  
気分も手間もお財布も、らくらく。保証人不要のらくらくパートナー

積水ハウス不動産九州株式会社福岡東 (福岡南OF)

TEL:092-588-8481  
FAX: 092-588-8483

福岡県大野城市東大利2丁目6番60号 ベレオ下大利1階  
免許番号: 国土交通大臣(12)第2880号

取引形態  
貸主