

# Sha Maison

積水ハウス品質のお部屋を シャーメゾン ショップ Shop

西鉄天神大牟田線

白木原駅 徒歩7分

モバイルで見る



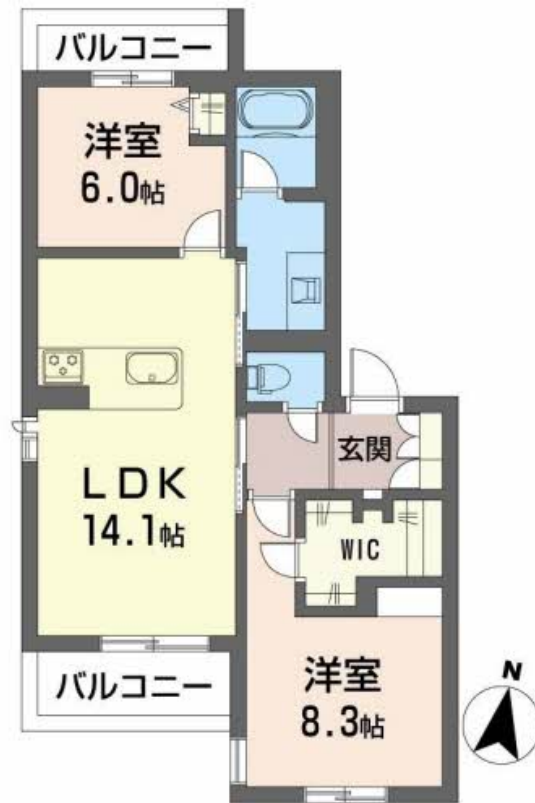
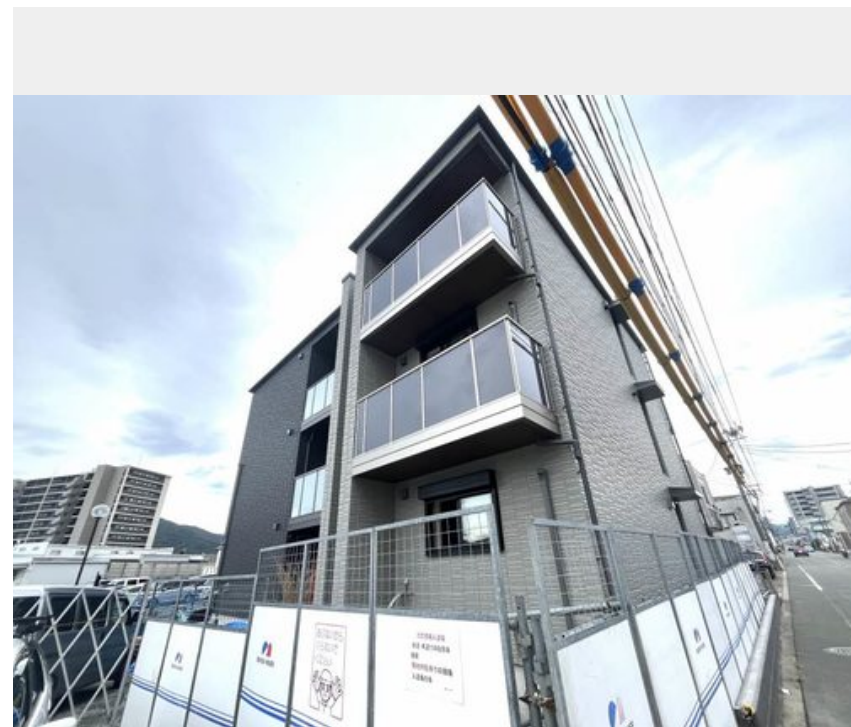
2LDK  
マンション

家賃 **124,000 円**

共益費等 5,500 円

敷金 0 円

礼金 2.5 ヶ月



積水ハウスの賃貸住宅 シャーメゾン

Sha Maison

この物件の  
オススメ  
ポイント

オートロック設置】／大野城市東大利3丁目にある「クオリティメゾン」です。西鉄白木原駅まで550m、西鉄下大利駅まで850m、サニー白木原店まで750mの立地ペット飼育可能（犬猫2匹・・・）

この物件についている **こだわり設備**

- シャーメゾン ガーデنز
- 太陽光発電
- オートロック
- 高遮音床システム
- しゃ熱断熱複層ガラス
- 防犯カメラ
- ZEH
- インターネット無料(WiFi付)
- ペット相談可
- 宅配BOX
- TVモニター付きインターホン
- 対面キッチン

駐車場あり／マルチメディア配管有／ペット相談可（犬・猫可）／インターネット無料（Wi-Fi対応）／BS／太陽光発電／ZEH（ネット・ゼロ・エネルギー・ハウス）／シャーメゾンガーデنز／24H換気システム／オートロック／共用玄関ドア／宅配BOX／高遮音床システム「SHAI DD55」／ゴミ集積場（敷地内）／駐輪場（屋根付き）／防犯カメラ／LGBTQフレンドリー／玄関鍵（①キー②ロック）／カラーモニター付ドアホン／対面キッチン／浄水器付／3口コンロ／給湯器（追焚機能付）／エコジョーズ／給湯箇所（浴室・台所・洗面所）／バス・トイレ（セパレート）／ユニットバス1418／

物件名 クオリティメゾン \*\* A0202号室

アクセス 西鉄天神大牟田線 白木原駅 徒歩7分  
西鉄天神大牟田線 下大利駅 徒歩11分

所在地 福岡県大野城市東大利3丁目

ランドマーク -

間取り 2LDK／洋室8.3 洋室6 LDK14.1 (帖)

専有面積 / 向き 65.83㎡ / 南

築年月 / 構造 2025年1月中旬 / 重量鉄骨・2階-3階建

入居 / 契約期間 2025年2月上旬 / 2年

駐車場 駐車場空有り / 舗装白線引 / 月8800円

入居諸条件備考

内覧・契約については、貸主の指定する仲介業者を介して行いますので、所定の仲介手数料が必要となります。／シャーメゾンライフSUPPORT24（月額880円税込）にご加入いただきます。／ご入居にかかる諸費用として、クリーニング特約料 88,000円（税込）、町内会費 毎月 500円が必要です。／火災保険へのご加入が条件となります。＊ご入居中は、借家人賠償責任保険・個人賠償責任保険が付帯された火災保険へのご加入が必要となります。積水ハウス不動産グループでは、万一の事故の際、グループが連携して迅速に対応できる「シャーメゾンライフGUARD」(\*)へのご加入を推奨しております。＊保険契約の取扱代理店は、積水ハウス不動産九州(株)および積水ハウス不動産パートナーズ(株)となります。／積水ハウス不動産パートナーズの保証人不要プラン『らくらくパートナー』に加入が必要です。【新規契約時】事務手数料：33,000円(税込)、【毎月】保証料：月額賃料等の2% / 諸費用及び、契約に要する費用は別途打合せ / 部屋に付帯する駐車場（月額8,800円）を同一期間ご契約頂きます。／更新料：50,000円

※消費税は10%として計算しています。※掲載されている図面・写真等は、作成方法や撮影方法・時期などにより実際とは異なる場合があります。＊家具や車などは、配置のイメージであり、賃貸物件に付属していません（家具家電付き等の表示があるものを除く）。

**ポイントがたまる**  
住んでいるだけでポイントが貯まり、住替え時に家賃が最大3ヶ月分無料に!

**らくらくパートナー**  
気分も手間もお財布も、らくらく。保証人不要のらくらくパートナー

積水ハウス不動産九州株式会社福岡東（福岡南OF）

TEL:092-588-8481  
FAX: 092-588-8483

福岡県大野城市東大利2丁目6番60号 ベレオ下大利1階  
免許番号：国土交通大臣（12）第2880号

取引形態  
貸主