

Sha Maison

積水ハウス品質のお部屋を シャーメゾン ショップ Shop

西鉄天神大牟田線

春日原駅 バス18分 徒歩2分

モバイルで見る



2LDK
アパート

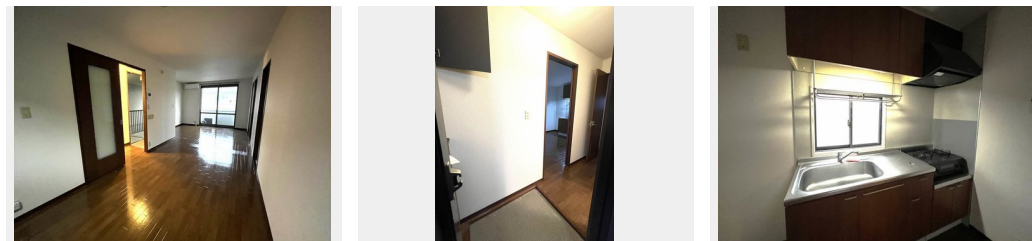
家賃 **65,000 円**

共益費等 **3,800 円**

敷金 **0 ヶ月**

礼金 **1 ヶ月**

駐車場 **無料**



積水ハウスの賃貸住宅 シャーメゾン

Sha Maison

この物件の
オススメ
ポイント

モニターフォン・エアコン・追い炊き付きの2LDK。駐車場は敷地内に各部屋1台付無料。アクロスモール春日まで550m、小中学校も近くファミリーさんにおすすめの立地。

この物件についている **こだわり設備**

- TVモニター付きインターホン
- 給湯設備
- 追い炊き給湯
- 室内物干
- 温水洗浄便座
- エアコン
- 駐車場無料

駐車場あり / LGBTQフレンドリー / BS / 地デジ対応 (アンテナ対応) / ゴミ集積場 (敷地内) / 高齢者対応可 / トイレ / 給湯器 / 風呂 / 洗面化粧台 / エアコン / カラーモニター付ドアホン / トイレ (暖房洗浄便座) / バス・トイレ (セパレート) / キッチンあり / 玄関鍵 (オブナス) / 下駄箱 / 給湯器 (追焚機能付) / 洗濯機置場 (室内) / 室内物干し

物件名	サンフォレスト ** A0201号室	間取り	2LDK / LDK 14.3 洋室6.1 洋室5.9 (帖)
アクセス	西鉄天神大牟田線 春日原駅 バス18分、春日6丁目 バス停 徒歩2分	専有面積 / 向き	56.09㎡ / 南
所在地	福岡県春日市春日8丁目	築年月 / 構造	2000年7月下旬 / 軽量鉄骨・2階-2階建
ランドマーク	-	入居 / 契約期間	即時 / 2年
		駐車場	駐車場無料 / 舗装白線引

入居諸条件備考

シャーメゾンライフSUPPORT24 (月額880円税込) にご加入いただきます。/ ご入居にかかる諸費用として、クリーニング特約料 77,000円 (税込) が必要です。/ 火災保険へのご加入が条件となります。*ご入居中は、借家人賠償責任保険・個人賠償責任保険が付帯された火災保険へのご加入が必要となります。積水ハウス不動産グループでは、万一の事故の際、グループが連携して迅速に対応できる「シャーメゾンライフGUARD」(*) へのご加入を推奨しております。*保険契約の取扱代理店は、積水ハウス不動産九州 (株) および積水ハウス不動産パートナーズ (株) となります。/ 積水ハウス不動産パートナーズの保証人不要プラン『らくらくパートナー』に加入が必要です。【新規契約時】事務手数料: 33,000円 (税込)、【毎月】保証料: 月額賃料等の2% / 諸費用及び、契約に要する費用は別途打合せ / 更新料: 30,000円

※消費税は10%として計算しています。※掲載されている図面・写真等は、作成方法や撮影方法・時期などにより実際とは異なる場合があります。※家具や車などは、配置のイメージであり、賃貸物件に付属しておりません (家具家電付き等の表示があるものを除く)。

ポイントがたまる
住んでいるだけでポイントが貯まり、住替え時に家賃が最大3ヶ月分無料に!

らくらくパートナー
気分も手間もお財布も、らくらく。保証人不要のらくらくパートナー

株式会社メイクコーポレーション 春日原店

TEL:092-574-3344
FAX: 092-574-3345

福岡県春日市春日原北町4丁目13番地
免許番号: 福岡県知事免許 (05) 第014769号
所属団体: (公社) 福岡県宅地建物取引業協会 / (一社) 九州不動産公正取引協議会 / (社) 全国宅地建物取引業協会連合会 (ほか)

取引形態
仲介