

西鉄バス

バス 福岡女学院入口 下車 徒歩3分

📱 モバイルで見る



1K
アパート

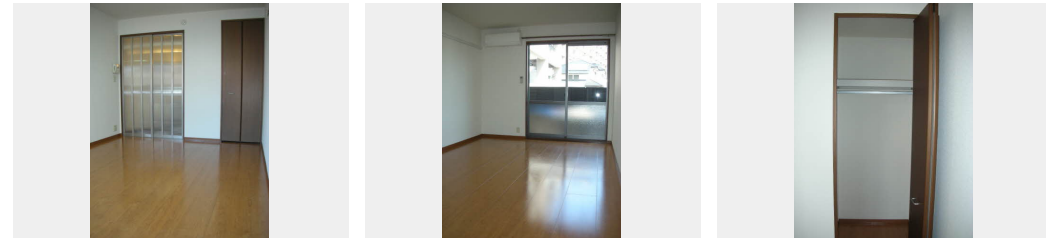
家賃 **36,000 円**

共益費等 3,800 円

敷金 0 ヶ月

礼金 0 ヶ月

礼金 **0**



0552010-A0106

積水ハウスの賃貸住宅 シャーメゾン

Sha Maison

この物件の
**オススメ
ポイント**

春日市須玖南5丁目にある賃貸物件「KⅢ」です。マルキョウ春日店まで260m、ファミリーマート春日須玖南5丁目店まで280m、福岡女学院大学まで350mの立地。内覧希望・お問い合わせ・・・

この物件についている **こだわり設備**

- TVモニター付きインターホン
- コンロ
- 給湯設備
- 洗髪洗面台
- 温水洗浄便座
- エアコン
- 専用庭
- WIC・納戸
- 大型収納

B/S/駐輪場(屋根付き)/LGBTQフレンドリー/高齢者対応可/トイレ/給湯器/風呂/洗髪洗面化粧台/モニター付ドアホン/トイレ(暖房洗浄便座)/エアコン/2口コンロ/照明器具/玄関鍵(オプナス)/コンロ無し/キッチンあり/床下収納庫(1階のみ)/下駄箱/ビクチャーレール/雨戸(シャッタータイプ)/専用庭/TVアンテナ/バス・トイレ(セパレート)/ウォークインクローゼット/洗濯機置場(室内)

物件名	KⅢ(ケイ・スリー) ** A0106号室	間取り	1K/洋室9.2 K3.2(帖)
アクセス	バス、福岡女学院入口 バス停 徒歩3分	専有面積 / 向き	27.18㎡ / 北東
所在地	福岡県春日市須玖南5丁目	築年月 / 構造	2001年2月下旬 / 軽量鉄骨・1階-2階建
ランドマーク	●須玖南公園	入居 / 契約期間	2024年12月中旬 / 2年
		駐車場	駐車場なし

入居諸条件備考

シャーメゾンライフSUPPORT24(月額880円税込)にご加入いただきます。/ご入居にかかる諸費用として、クリーニング特約料 44,000円(税込)、町内会費 毎月 200円が必要です。/火災保険へのご加入が条件となります。*ご入居中は、借家人賠償責任保険・個人賠償責任保険が付帯された火災保険へのご加入が必要となります。積水ハウス不動産グループでは、万一の事故の際、グループが連携して迅速に対応できる「シャーメゾンライフGUARD」(*)へのご加入を推奨しております。*保険契約の取扱代理店は、積水ハウス不動産九州(株)および積水ハウス不動産パートナーズ(株)となります。/積水ハウス不動産パートナーズの保証人不要プラン『らくらくパートナー』に加入が必要です。[新規契約時]事務手数料: 33,000円(税込)、[毎月]保証料: 月額賃料等の2%/諸費用及び、契約に要する費用は別途打合せ/更新料: 20,000円

※消費税は10%として計算しています。※掲載されている図面・写真等は、作成方法や撮影方法・時期などにより実際とは異なる場合があります。※家具や車などは、配置のイメージであり、賃貸物件に付属していません(家具家電付き等の表示があるものを除く)。

ポイントがたまる
住んでいるだけでポイントが貯まり、住替え時に家賃が最大3ヶ月分無料に!

らくらくパートナー
気分も手間もお財布も、らくらく。保証人不要のらくらくパートナー

ホームアスリート株式会社 ミニミニ春日原店

TEL:092-581-0032
FAX: 092-581-0082

福岡県春日市春日原北町3丁目5
免許番号: 福岡県知事免許(3)第017011号
所属団体: (公社)福岡県宅地建物取引業協会 / (一社)九州不動産公正取引協議会

取引形態
仲介