

Sha Maison

積水ハウス品質のお部屋を シャーメゾン ショップ Shop

西鉄天神大牟田線

桜台駅 徒歩6分

モバイルで見る



2LDK
アパート

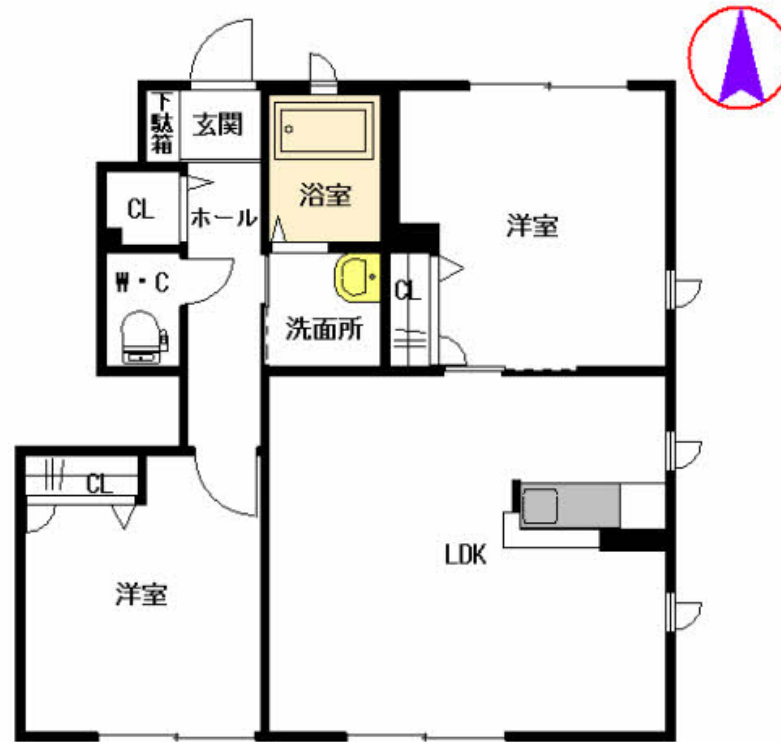
家賃 **65,000 円**

共益費等 3,800 円

敷金 0 円

礼金 1.5 ヶ月

駐車場 無料

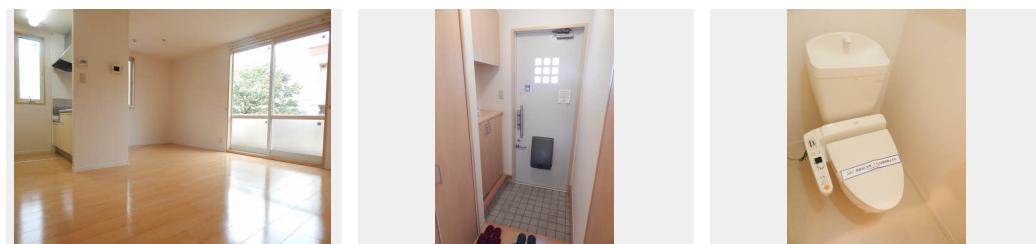


この物件の
オススメ
ポイント

【都市ガス・ネット無料！おしゃれな対面キッチン】追い炊き等設備充実。桜台駅も徒歩圏内。

この物件についている **こだわり設備**

- インターネット 無料(WiFi付)
- TVモニター付き インターホン
- 対面キッチン
- 給湯設備
- 追い炊き給湯
- 洗髪洗面台
- 室内物干
- 温水洗浄便座
- エアコン
- 専用庭
- P 無料 駐車場無料



積水ハウスの賃貸住宅 シャーメゾン

Sha Maison

駐車場あり / 24H換気システム / BS / ゴミ集積場(敷地内) / インターネット無料(Wi-Fi対応) / LGBTQフレンドリー / 高齢者対応可 / トイレ / 風呂 / 洗面化粧台 / エアコン / カラーモニター付ドアホン / 給湯器(追焚機能付) / トイレ(暖房洗浄便座) / 給湯箇所(浴室・台所・洗面所) / 対面キッチン / ユニットバス1418 / 洗髪洗面化粧台 / 床下収納庫(1階のみ) / 専用庭 / バス・トイレ(セパレート) / 洗濯機置場(室内) / 室内物干し

物件名 エアリー C棟 ** C0101号室

間取り 2LDK / LDK 13.8 洋室7 洋室5.9 (帖)

アクセス 西鉄天神大牟田線 桜台駅 徒歩6分

専有面積 / 向き 58.67㎡ / 南

所在地 福岡県筑紫野市大字常松

築年月 / 構造 2008年1月下旬 / 軽量鉄骨・1階-2階建

入居 / 契約期間 2025年1月上旬 / 2年

ランドマーク -

駐車場 駐車場無料 / 舗装白線引

入居諸条件備考

シャーメゾンライフSUPPORT24(月額880円税込)にご加入いただきます。/ご入居にかかる諸費用として、クリーニング特約料 77,000円(税込)、町内会費 毎月 700円が必要です。/火災保険へのご加入が条件となります。*ご入居中は、借家人賠償責任保険・個人賠償責任保険が付帯された火災保険へのご加入が必要となります。積水ハウス不動産グループでは、万一の事故の際、グループが連携して迅速に対応できる「シャーメゾンライフGUARD」(*)へのご加入を推奨しております。*保険契約の取扱代理店は、積水ハウス不動産九州(株)および積水ハウス不動産パートナーズ(株)となります。/積水ハウス不動産パートナーズの保証人不要プラン『らくらくパートナー』に加入が必要です。[新規契約時]事務手数料: 33,000円(税込)、[毎月]保証料: 月額賃料等の2%/諸費用及び、契約に要する費用は別途打合せ/更新料: 30,000円

No.1161010

※消費税は10%として計算しています。※掲載されている図面・写真等は、作成方法や撮影方法・時期などにより実際とは異なる場合があります。※家具や車などは、配置のイメージであり、賃貸物件に付属していません(家具家電付き等の表示があるものを除く)。

ポイントがたまる
住んでいるだけでポイントが貯まり、住替え時に家賃が最大3ヶ月分無料に!

らくらくパートナー
気分も手間もお財布も、らくらく。保証人不要のらくらくパートナー

イーグルハウス株式会社 二日市店

TEL:092-918-1276
FAX: 092-918-1259

福岡県筑紫野市二日市中央4丁目11-1二日市ビル1-B号
免許番号: 国土交通大臣(2)第8701号
所属団体: (公社)福岡県宅地建物取引業協会 / (一社)九州不動産公正取引協議会

取引形態
仲介