

# Sha Maison

積水ハウス品質のお部屋を シャーメゾン ショップ Shop

西鉄天神大牟田線

筑紫駅 徒歩13分

モバイルで見る



**2DK**  
アパート

家賃 **58,000 円**

共益費等 3,800 円

敷金 0 円

礼金 1 ヶ月

駐車場 無料

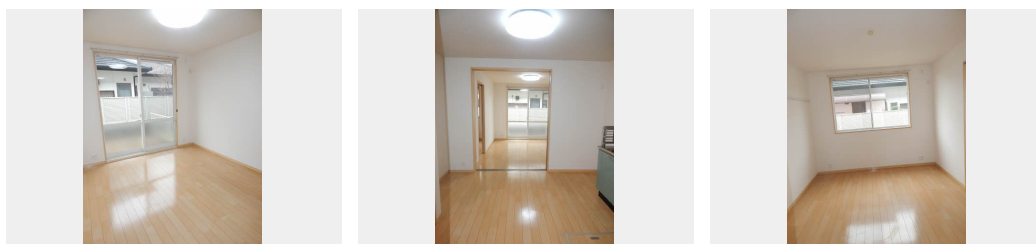


この物件の  
オススメ  
ポイント

ペット飼育相談可。エアコンなど設備充実☆駐車場 1 台無料で  
す。筑紫駅徒歩圏内。単身者様～新婚様まで使いやすい間取り  
、大容量収納が魅力的です。

この物件についている **こだわり設備**

- TVモニター付きインターホン
- ペット相談可
- 給湯設備
- 追い焚き給湯
- 洗髪洗面台
- 室内物干
- 温水洗浄便座
- エアコン
- 専用庭
- WIC・納戸
- 大型収納
- 駐車場無料



積水ハウスの賃貸住宅 シャーメゾン  
**Sha Maison**

駐車場あり/ゴミ集積場(敷地内)/駐輪場(屋根付き)/BS/ペット相談可(犬・猫可)  
)/LGBTQフレンドリー/高齢者対応可/玄関鍵(①キー②ロック)/洗髪洗面化粧台/ウォーク  
インクローゼット/下駄箱/ピクチャーレール/雨戸(シャッタータイプ)/専用庭/室内物干し/モ  
ニタ付ドアホン/バス・トイレ(セパレート)/エアコン/トイレ(暖房洗浄便座)/給湯器(追焚機  
能付)

物件名 シャーメゾン筑紫 \*\* A0102号室

間取り 2DK/D K6 洋室6.4 洋室6.4 (帖)

アクセス 西鉄天神大牟田線 筑紫駅 徒歩13分

専有面積 / 向き 45.52㎡ / 南西

所在地 福岡県筑紫野市筑紫駅前通 2 丁目

築年月 / 構造 2003年8月下旬 / 軽量鉄骨・1階-2階建

入居 / 契約期間 2025年1月中旬 / 2年

ランドマーク -

駐車場 駐車場無料 / 舗装白線引

入居諸条件備考

シャーメゾンライフSUPPORT24(月額880円税込)にご加入いただきます。/ご入居にかかる諸費用として、クリーニング特約料 66,000円(税込)、町内会費 毎月 600円が必要です。/火災保険へのご加入が条件となります。\*ご入居中は、借家人賠償責任保険・個人賠償責任保険が付帯された火災保険へのご加入が必要となります。積水ハウス不動産グループでは、万一の事故の際、グループが連携して迅速に対応できる「シャーメゾンライフGUARD」(\*)へのご加入を推奨しております。\*保険契約の取扱代理店は、積水ハウス不動産九州(株)および積水ハウス不動産パートナーズ(株)となります。/積水ハウス不動産パートナーズの保証人不要プラン『らくらくパートナー』(に加入が必要です。[新規契約時]事務手数料:33,000円(税込)、[毎月]保証料:月額賃料等の2%/諸費用及び、契約に要する費用は別途打合せ/更新料:30,000円

※消費税は10%として計算しています。※掲載されている図面・写真等は、作成方法や撮影方法・時期などにより実際とは異なる場合があります。※家具や車などは、配置のイメージであり、賃貸物件に付属していません(家具家電付き等の表示があるものを除く)。

**ポイントがたまる**  
住んでいるだけでポイントが貯まり、  
住替え時に家賃が最大3ヶ月分無料に!

**らくらくパートナー**  
気分も手間もお財布も、らくらく。  
保証人不要のらくらくパートナー

**イーグルハウス株式会社 二日市店**  
TEL:092-918-1276  
FAX: 092-918-1259

福岡県筑紫野市二日市中央4丁目11-1二日市ビル1-B号  
免許番号: 国土交通大臣(2)第8701号  
所属団体: (公社)福岡県宅地建物取引業協会 / (一社)九州不動産公正取引協議会

取引形態  
仲介