

# Sha Maison

積水ハウス品質のお部屋を シャーメゾン ショップ Shop

J R 鹿児島本線

原田駅 徒歩2分

モバイルで見る



1K  
アパート

家賃

43,000 円

共益費等

3,500 円

敷金

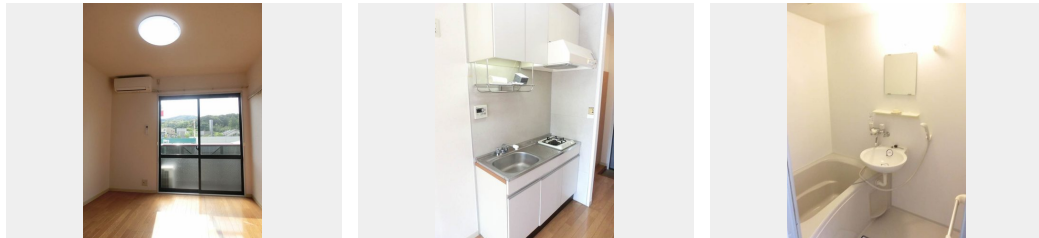
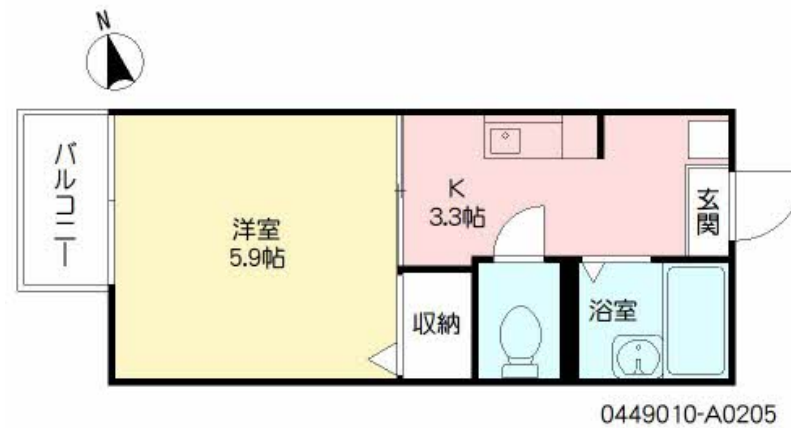
0 ヶ月

礼金

0 ヶ月

礼金

0



積水ハウスの賃貸住宅 シャーメゾン

Sha Maison

この物件の  
オススメ  
ポイント



この物件についている

こだわり設備



インターネット  
無料(WiFi付)



動画視聴  
サービス



TVモニター付き  
インターホン



コンロ



給湯設備



エアコン

24H換気システム／BS／ゴミ集積場（敷地内）／LGBTQフレンドリー／高齢者対応可／インターネット無料（Wi-Fi対応）／動画視聴サービス／給湯器／コンロ／風呂／トイレ／エアコン／バス・トイレ（セパレート）／洗濯機置場（室内）／カラーモニタ付ドアホン

物件名 サンシャイン \* A0205号室

アクセス J R 鹿児島本線 原田駅 徒歩2分

所在地 福岡県筑紫野市原田 6 丁目

ランドマーク ● J R 原田／距離100m

間取り 1K／K3.3 洋室5.9 (帖)

専有面積 / 向き 21.18㎡／西

築年月 / 構造 1999年9月上旬／軽量鉄骨・2階-2階建

入居 / 契約期間 即時／2年

駐車場 駐車場なし

入居諸条件備考

シャーメゾンライフSUPPORT24（月額880円税込）にご加入いただきます。／ご入居にかかる諸費用として、クリーニング特約料 55,000円（税込）、町内会費 毎月 500円が必要です。／火災保険へのご加入が条件となります。＊ご入居中は、借家人賠償責任保険・個人賠償責任保険が付帯された火災保険へのご加入が必要となります。積水ハウス不動産グループでは、万一の事故の際、グループが連携して迅速に対応できる「シャーメゾンライフGUARD」(\*)へのご加入を推奨しております。＊保険契約の取扱代理店は、積水ハウス不動産九州（株）および積水ハウス不動産パートナーズ（株）となります。／積水ハウス不動産パートナーズの保証人不要プラン『らくらくパートナー』に加入が必要です。【新規契約時】事務手数料：33,000円（税込）、【毎月】保証料：月額賃料等の2％／諸費用及び、契約に要する費用は別途打合せ／更新料：10,000円

※消費税は10%として計算しています。※掲載されている図面・写真等は、作成方法や撮影方法・時期などにより実際とは異なる場合があります。＊家具や車などは、配置のイメージであり、賃貸物件に付属しておりません（家具家電付き等の表示があるものを除く）。



ポイントがたまる

住んでいるだけでポイントが貯まり、  
住替え時に家賃が最大3ヶ月分無料に！



らくらくパートナー

気分も手間もお財布も、らくらく。  
保証人不要のらくらくパートナー

株式会社村井不動産

TEL:092-408-3920

FAX: 092-408-3970

トーマスリビング原田店

福岡県筑紫野市原田 6 丁目 6 番 5 号

免許番号：福岡県知事（2）第 1 9 1 7 4 号

所属団体：（公社）全日本不動産協会／（一社）九州不動産公正取引協議会

取引形態

仲介