

Sha Maison

積水ハウス品質のお部屋を シャーメゾン ショップ Shop

西鉄天神大牟田線

三沢駅 徒歩20分

モバイルで見る



3LDK アパート

家賃 **115,000 円**

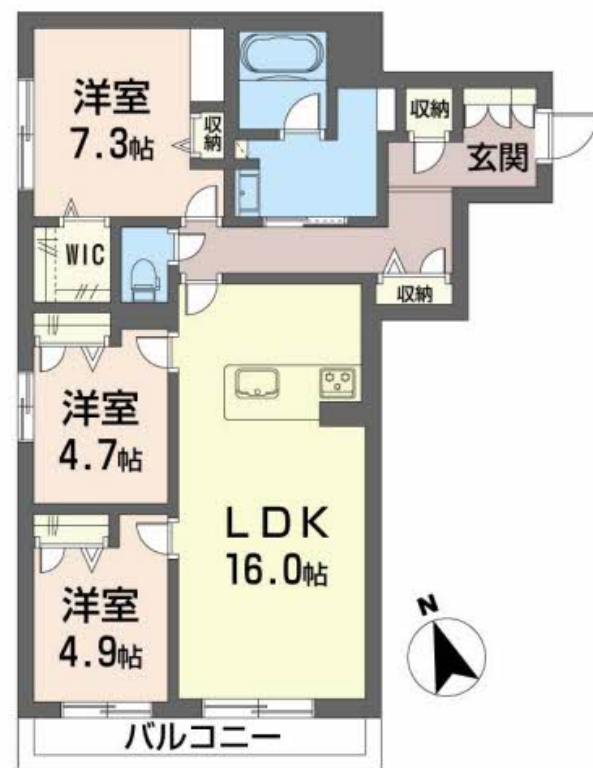
共益費等 3,500 円

敷金 0 円

礼金 230,000 円



完成予想図

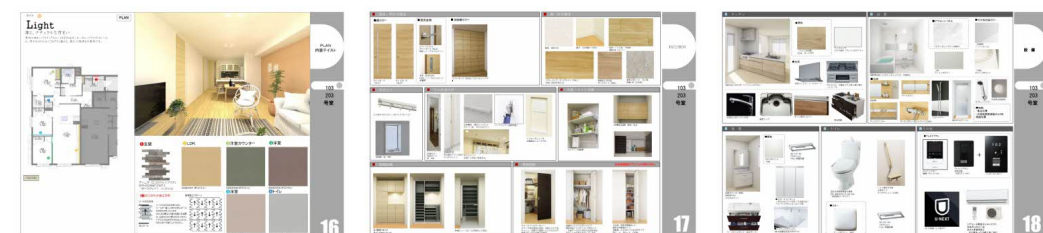


この物件の
オススメ
ポイント

この物件についている こだわり設備

- 屋内共用廊下タイプ
- シャーメゾン ガーデنز
- 高遮音床システム
- ZEH
- 宅配BOX
- しゃ熱断熱 複層ガラス
- 長期優良住宅
- インターネット無料(WiFi付)
- IOT対応
- TVモニター付き インターホン
- オートロック
- 防犯カメラ

駐車場あり/ペット相談可(犬・猫可)/インターネット無料(Wi-Fi対応)/ZEH(ネット・ゼロ・エネルギー・ハウス)/シャーメゾンガーデنز/ホテルライク/24H換気システム/ペット共生設備/オートロック/共用玄関ドア/宅配BOX/高遮音床システム「SHAI DD55」/ゴミ集積場(敷地内)/駐輪場(屋根付き)/防犯カメラ/LGBTQフレンドリー/IOT対応/カラーモニター付ドアホン/対面キッチン/3口コンロ/給湯器(追焚機能付)/エコジョーズ/給湯箇所(浴室・台所・洗面所)/バス・トイレ(セパレート)/風呂/浴室乾燥機(暖房乾燥)/洗髪洗面化粧台/室



積水ハウスの賃貸住宅 シャーメゾン

Sha Maison

物件名 ヴェル ドミール ** A0203号室

アクセス 西鉄天神大牟田線 三沢駅 徒歩20分

所在地 福岡県小郡市横隈

ランドマーク ●如意輪寺(かえる寺) / 距離240m

間取り 3LDK/洋室7.3 洋室4.9 洋室4.7 LDK16 (帖)

専有面積 / 向き 81.0㎡/南

築年月 / 構造 2024年9月下旬/軽量鉄骨・2階-2階建

入居 / 契約期間 2024年10月上旬/2年

駐車場 駐車場空有り/舗装白線引/月4400円

入居諸条件備考

内覧・契約については、貸主の指定する仲介業者を介して行いますので、所定の仲介手数料が必要となります。
/シャーメゾンライフSUPPORT 24 (月額880円税込)にご加入いただきます。/ご入居にかかる諸費用として、スマートロック設定費用16,500円(税込)、クリーニング特約料 88,000円(税込)、町内会費 毎月800円が必要です。/火災保険へのご加入が条件となります。*ご入居中は、借家人賠償責任保険・個人賠償責任保険が付帯された火災保険へのご加入が必要となります。積水ハウス不動産グループでは、万一の事故の際、グループが連携して迅速に対応できる「シャーメゾンライフGUARD」(*)へのご加入を推奨しております。*保険契約の取扱代理店は、積水ハウス不動産九州(株)および積水ハウス不動産パートナーズ(株)となります。/積水ハウス不動産パートナーズの保証人不要プラン『らくらくパートナー』に加入が必要です。[新規契約時]事務手数料: 33,000円(税込)、[毎月]保証料: 月額賃料等の2%/諸費用及び、契約に要する費用は別途打合せ/部屋に付帯する駐車場(月額4,400円)を同一期間ご契約頂きます。/更新料: 30,000円

※消費税は10%として計算しています。※掲載されている図面・写真等は、作成方法や撮影方法・時期などにより実際とは異なる場合があります。※家具や車などは、配置のイメージであり、賃貸物件に付属していません(家具家電付き等の表示があるものを除く)。

ポイントがたまる
住んでいるだけでポイントが貯まり、住替え時に家賃が最大3ヶ月分無料に!

らくらくパートナー
気分も手間もお財布も、らくらく。保証人不要のらくらくパートナー

積水ハウス不動産九州株式会社福岡東 (福岡南OF)

TEL:092-588-8481
FAX: 092-588-8483

福岡県大野城市東大利2丁目6番60号 ベレオ下大利1階
免許番号: 国土交通大臣(12)第2880号

取引形態
貸主