



2LDK
アパート

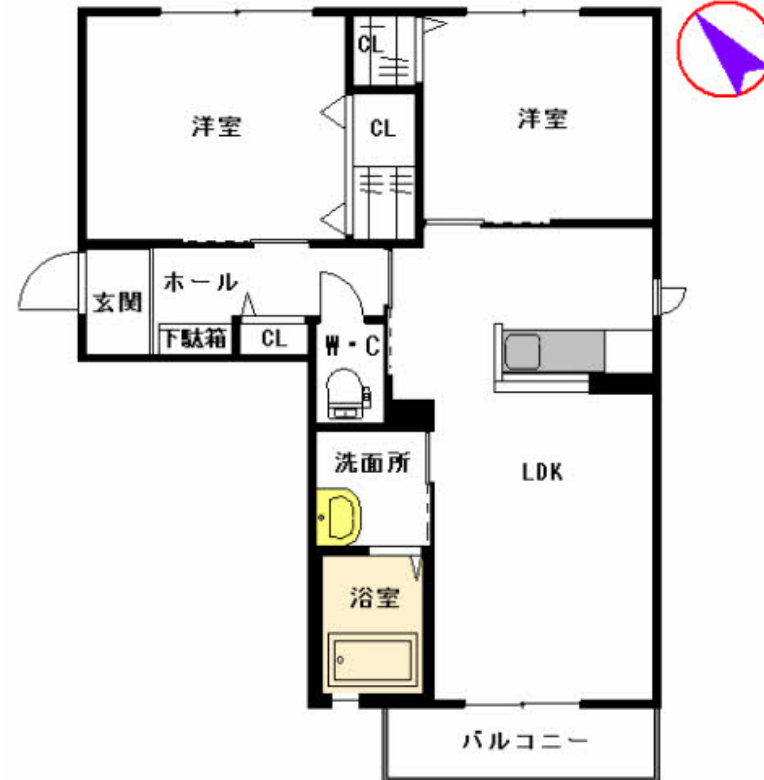
家賃 **60,000 円**

共益費等 **3,500 円**

敷金 **0 円**

礼金 **1 ヶ月**

駐車場 **無料**



積水ハウスの賃貸住宅 シャーメゾン
Sha Maison

この物件の
おすすめ
ポイント

駐車場 2 台分無料★防犯カメラ付き！／安心で確かな品質、積水ハウスの賃貸住宅「シャーメゾンシリーズ」です☆

この物件についている **こだわり設備**

- 宅配BOX
- インターネット 無料(WiFi付)
- 防犯カメラ
- 給湯設備
- 無料 駐車場無料

駐車場あり／BS／ゴミ集積場(敷地内)／駐輪場(屋根付き)／防犯カメラ／LGBTQフレンドリー／インターネット無料(Wi-Fi対応)／高齢者対応可／宅配BOX／トイレ／給湯器／システムキッチン／風呂／洗面化粧台／インターホン／バス・トイレ(セパレート)／洗濯機置場(室内)

物件名 プランドール・ソフィアⅡ * A0201号室

アクセス J R日豊本線 南行橋駅 徒歩22分
J R日豊本線 行橋駅 徒歩24分

所在地 福岡県行橋市大字金屋

ランドマーク ●行橋市役所／距離1100m

間取り 2LDK／LDK12 洋室6.4 洋室5.2 (帖)

専有面積 / 向き 54.76㎡ / 南

築年月 / 構造 2008年6月下旬 / 軽量鉄骨・2階-2階建

入居 / 契約期間 即時 / 2年

駐車場 駐車場2台無料 / 舗装白線引

入居諸条件備考

シャーメゾンライフSUPPORT24(月額880円税込)にご加入いただきます。／ご入居にかかる諸費用として、クリーニング特約料 59,400円(税込)、町内会費 毎月 300円が必要です。／火災保険へのご加入が条件となります。＊ご入居中は、借家人賠償責任保険・個人賠償責任保険が付帯された火災保険へのご加入が必要となります。積水ハウス不動産グループでは、万一の事故の際、グループが連携して迅速に対応できる「シャーメゾンライフGUARD」(*)へのご加入を推奨しております。＊保険契約の取扱代理店は、積水ハウス不動産九州(株)および積水ハウス不動産パートナーズ(株)となります。／積水ハウス不動産パートナーズの保証人不要プラン『らくらくパートナー』に加入が必要です。[新規契約時]事務手数料: 33,000円(税込)、[毎月]保証料: 月額賃料等の2% / 諸費用及び、契約に要する費用は別途打合せ / 更新料: 30,000円

※消費税は10%として計算しています。※掲載されている図面・写真等は、作成方法や撮影方法・時期などにより実際とは異なる場合があります。＊家具や車などは、配置のイメージであり、賃貸物件に付属していません(家具家電付き等の表示があるものを除く)。

ポイントがたまる
住んでいるだけでポイントが貯まり、住替え時に家賃が最大3ヶ月分無料に!

らくらくパートナー
気分も手間もお財布も、らくらく。保証人不要のらくらくパートナー

行橋開発有限会社
TEL:0930-23-7479
FAX: 0930-24-3888

福岡県行橋市西宮市1丁目8-7
免許番号: 福岡県知事免許 (12) 第006722号
所属団体: (公社)福岡県宅地建物取引業協会 / (一社)九州不動産公正取引協議会

取引形態
仲介