

Sha Maison

積水ハウス品質のお部屋を シャーメゾン ショップ Shop

西鉄バス

バス 南町 下車 徒歩4分

モバイルで見る



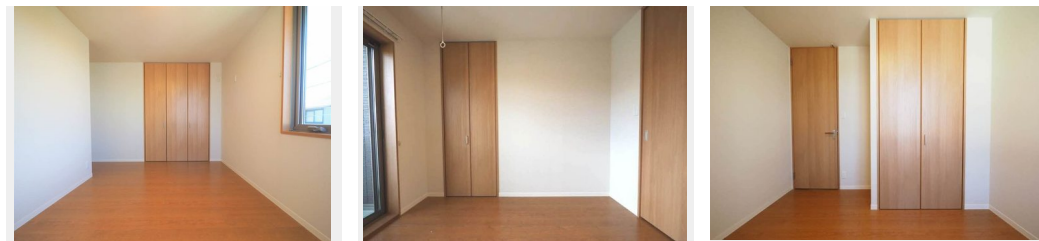
3LDK
マンション

家賃 **79,000 円**

共益費等 4,500 円

敷金 0 円

礼金 1 ヶ月



積水ハウスの賃貸住宅 シャーメゾン
Sha Maison

この物件の
オススメ
ポイント

インターネット込みの3LDKです。

この物件についている **こだわり設備**

- シャーメゾン ガーデنز
- 高遮音床 システム
- しゃ熱断熱 複層ガラス
- インターネット 無料(WiFi付)
- TVモニター付き インターホン
- オートロック
- 対面 キッチン
- 対面キッチン
- コンロ
- 3口コンロ
- 給湯設備
- エコジョーズ
- 追い焚き給湯

駐車場あり/マルチメディア配管有/24H換気システム/BS/地デジ対応(アンテナ対応)/光マンションタイプ(LAN)/オートロック/共用玄関ドア/高遮音床システム「SHAIDD55」/屋外共用水栓/駐輪場(屋根付き)/ゴミ集積場(敷地内)/インターネット無料(Wi-Fi対応)/シャーメゾンガーデنز/LGBTQフレンドリー/高齢者対応可/玄関鍵(①キー②ロック)/エコジョーズ/給湯器(追焚機能付)/給湯箇所(浴室・台所・洗面所)/3口コンロ/対面キッチン/ユニットバス1418/洗髪洗面化粧台/カラーモニター付ドアホン/トイレ(暖房洗浄便座)

物件名	プルメリア ** A0201号室	間取り	3LDK/LDK13.8 洋室7.4 洋室5.5 洋室5(帖)
アクセス	バス、南町 バス停 徒歩4分 JR久大本線 久留米高校前駅 徒歩12分	専有面積 / 向き	72.3㎡ / 南
所在地	福岡県久留米市南3丁目	築年月 / 構造	2015年10月中旬 / 重量鉄骨・2階-3階建
ランドマーク	●福岡教育大付属久留米中 / 距離800m	入居 / 契約期間	即時 / 2年
		駐車場	駐車場空あり / 舗装白線引 / 月4400円

入居諸条件備考

シャーメゾンライフSUPPORT24(月額880円税込)にご加入いただきます。/ご入居にかかる諸費用として、クリーニング特約料 87,120円(税込)、町内会費 毎月 700円が必要です。/火災保険へのご加入が条件となります。*ご入居中は、借家人賠償責任保険・個人賠償責任保険が付帯された火災保険へのご加入が必要となります。積水ハウス不動産グループでは、万一の事故の際、グループが連携して迅速に対応できる「シャーメゾンライフGUARD」(*)へのご加入を推奨しております。*保険契約の取扱代理店は、積水ハウス不動産九州(株)および積水ハウス不動産パートナーズ(株)となります。/積水ハウス不動産パートナーズの保証人不要プラン『らくらくパートナー』にご加入が必要です。[新規契約時]事務手数料:33,000円(税込)、[毎月]保証料:月額賃料等の2%/諸費用及び、契約に要する費用は別途打合せ/部屋に付帯する駐車場1台月額4,400円税込を同一期間ご契約頂きます。/更新料:50,000円

※消費税は10%として計算しています。※掲載されている図面・写真等は、作成方法や撮影方法・時期などにより実際とは異なる場合があります。※家具や車などは、配置のイメージであり、賃貸物件に付属していません(家具家電付き等の表示があるものを除く)。

ポイントがたまる
住んでいるだけでポイントが貯まり、住替え時に家賃が最大3ヶ月分無料に!

らくらくパートナー
気分も手間もお財布も、らくらく。保証人不要のらくらくパートナー

株式会社駅前不動産
TEL:0942-51-4500
FAX: 0942-27-1008

上津バイパス店
福岡県久留米市荒木町白口1367-2
免許番号: 国土交通大臣 (4) 第7725号
所属団体: (公社)福岡県宅地建物取引業協会 / (一社)九州不動産公正取引協議会

取引形態
仲介