



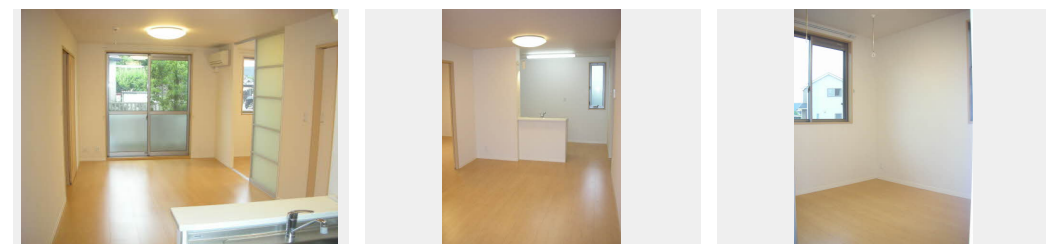
2LDK  
アパート

家賃 **72,000 円**

共益費等 3,500 円

敷金 0 ヶ月

礼金 1 ヶ月



積水ハウスの賃貸住宅 シャーメゾン

Sha Maison

この物件の  
オススメ  
ポイント

オール電化の2LDKです。

この物件についている **こだわり設備**

- しゃ熱断熱 複層ガラス
- TVモニター付き インターホン
- 対面キッチン
- 対面キッチン
- コンロ
- コンロ
- IHクッキングヒーター
- オール電化
- 給湯設備
- エコキュート
- エコキュート
- 洗髪洗面台
- 温水洗浄便座
- エアコン
- エアコン
- ロフト
- ロフト

駐車場あり / BS / オール電化 / LGBTQフレンドリー / 高齢者対応可 / 玄関鍵 (①キー②ロック) / トイレ / システムキッチン / 対面キッチン / 給湯箇所 (浴室・台所・洗面所) / 風呂 / IHクッキングヒーター / 洗髪洗面化粧台 / モニタ付ドアホン / トイレ (暖房洗浄便座) / エアコン / しゃ熱断熱複層ガラス / 雨戸 (シャッタータイプ) / 専用庭 / ウォークインクローゼット / 床下収納庫 (1階のみ) / 大型玄関収納 / ロフト / エコキュート / バス・トイレ (セパレート) / 洗濯機置場 (室内)

物件名	クラヴィエ野中町 * A0101号室	間取り	2LDK / LDK 14.8 洋室6 洋室4.6 (帖)
アクセス	西鉄天神大牟田線 西鉄久留米駅 徒歩15分	専有面積 / 向き	56.42㎡ / 東
所在地	福岡県久留米市野中町	築年月 / 構造	2012年7月下旬 / 軽量鉄骨・1階-2階建
ランドマーク	-	入居 / 契約期間	2024年11月下旬 / 2年
		駐車場	駐車場空有り / 舗装白線引 / 月5500円

入居諸条件備考

シャーメゾンライフSUPPORT24 (月額880円税込) にご加入いただきます。 / ご入居にかかる諸費用として、クリーニング特約料 73,920円 (税込)、町内会費 毎月 600円が必要です。 / 火災保険へのご加入が条件となります。 \*ご入居中は、借家人賠償責任保険・個人賠償責任保険が付帯された火災保険へのご加入が必要となります。積水ハウス不動産グループでは、万一の事故の際、グループが連携して迅速に対応できる「シャーメゾンライフGUARD」(\*) へのご加入を推奨しております。 \*保険契約の取扱代理店は、積水ハウス不動産九州 (株) および積水ハウス不動産パートナーズ (株) となります。 / 積水ハウス不動産パートナーズの保証人不要プラン『らくらくパートナー』に加入が必要です。 [新規契約時] 事務手数料: 33,000円 (税込)、 [毎月] 保証料: 月額賃料等の2% / 諸費用及び、契約に要する費用は別途打合せ / 部屋に付帯する駐車場1台 (月額5,500円 / 1ヶ月: 消費税込) を同一期間ご契約頂きます。 / 更新料: 40,000円

※消費税は10%として計算しています。 ※掲載されている図面・写真等は、作成方法や撮影方法・時期などにより実際とは異なる場合があります。 ※家具や車などは、配置のイメージであり、賃貸物件に付属していません (家具家電付き等の表示があるものを除く)。

**ポイントがたまる**  
住んでいるだけでポイントが貯まり、住替え時に家賃が最大3ヶ月分無料に!

**らくらくパートナー**  
気分も手間もお財布も、らくらく。保証人不要のらくらくパートナー

株式会社駅前不動産  
TEL:0942-45-8848  
FAX: 0942-45-8830

久留米インター店  
福岡県久留米市御井旗崎1丁目9-21  
免許番号: 国土交通大臣 (4) 第7725号  
所属団体: (公社) 福岡県宅地建物取引業協会 / (一社) 九州不動産公正取引協議会

取引形態  
仲介