

Sha Maison

積水ハウス品質のお部屋を シャーメゾン ショップ Shop

西鉄天神大牟田線

西鉄久留米駅 バス5分 徒歩2分

📱 モバイルで見る



1LDK
アパート

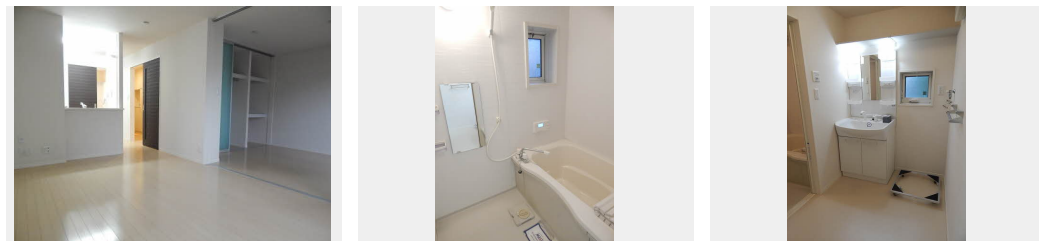
家賃 **64,000 円**

共益費等 3,500 円

敷金 0 ヶ月

礼金 1 ヶ月

🅑🅓🅒 無料



積水ハウスの賃貸住宅 シャーメゾン

Sha Maison

この物件の
オススメ
ポイント

インターネット無料・駐車場1台無料・オール電化です。

この物件についている **こだわり設備**

- インターネット 無料(WiFi付)
- TVモニター付き インターホン
- 防犯カメラ
- コンロ
- IHクッキングヒーター
- オール電化
- 給湯設備
- エコキュート
- 洗髪洗面台
- 温水洗浄便座
- エアコン
- WIC・納戸

駐車場あり/マルチメディア配管有/地デジ対応(アンテナ対応)/オール電化/ゴミ集積場(敷地内)/駐輪場(屋根付き)/24H換気システム/BS/防犯カメラ/インターネット無料(Wi-Fi対応)/LGBTQフレンドリー/高齢者対応可/玄関鍵(①キー②ロック)/トイレ/エコキュート/システムキッチン/給湯箇所(浴室・台所・洗面所)/風呂/IHクッキングヒーター/洗髪洗面化粧台/モニター付ドアホン/トイレ(暖房洗浄便座)/雨戸(シャッタータイプ)/ウォークインクローゼット/床下収納庫(1階のみ)/下駄箱/エアコン/バス・トイレ(セパレート)

入居諸条件備考

シャーメゾンライフSUPPORT24(月額880円税込)にご加入いただきます。/ご入居にかかる諸費用として、クリーニング特約料 60,720円(税込)、町内会費 毎月 600円が必要です。/火災保険へのご加入が条件となります。*ご入居中は、借家人賠償責任保険・個人賠償責任保険が付帯された火災保険へのご加入が必要となります。積水ハウス不動産グループでは、万一の事故の際、グループが連携して迅速に対応できる「シャーメゾンライフGUARD」(*)へのご加入を推奨しております。*保険契約の取扱代理店は、積水ハウス不動産九州(株)および積水ハウス不動産パートナーズ(株)となります。/積水ハウス不動産パートナーズの保証人不要プラン『らくらくパートナー』に加入が必要です。[新規契約時]事務手数料: 33,000円(税込)、[毎月]保証料: 月額賃料等の2%/諸費用及び、契約に要する費用は別途打合せ/更新料: 40,000円

物件名	ラ・セゾン II棟 ** B0102号室	間取り	1LDK/LDK11.9 洋室6.4(帖)
アクセス	西鉄天神大牟田線 西鉄久留米駅 バス5分、文化センターバス停 徒歩2分	専有面積/向き	46.12㎡/南西
所在地	福岡県久留米市合川町	築年月/構造	2012年1月下旬/軽量鉄骨・1階-2階建
ランドマーク	●スポガ久留米/距離160m	入居/契約期間	2025年1月下旬/2年
		駐車場	駐車場無料/舗装白線引

※消費税は10%として計算しています。※掲載されている図面・写真等は、作成方法や撮影方法・時期などにより実際とは異なる場合があります。※家具や車などは、配置のイメージであり、賃貸物件に付属していません(家具家電付き等の表示があるものを除く)。

ポイントがたまる
住んでいるだけでポイントが貯まり、住替え時に家賃が最大3ヶ月分無料に!

らくらくパートナー
気分も手間もお財布も、らくらく。保証人不要のらくらくパートナー

株式会社駅前不動産
TEL:0942-45-8848
FAX: 0942-45-8830

久留米インター店
福岡県久留米市御井旗崎1丁目9-21
免許番号: 国土交通大臣 (4) 第7725号
所属団体: (公社)福岡県宅地建物取引業協会 / (一社)九州不動産公正取引協議会

取引形態
仲介