

Sha Maison

積水ハウス品質のお部屋を シャーメゾン ショップ Shop

西鉄バス

バス 小森野4丁目 下車 徒歩10分

モバイルで見る



1LDK
アパート

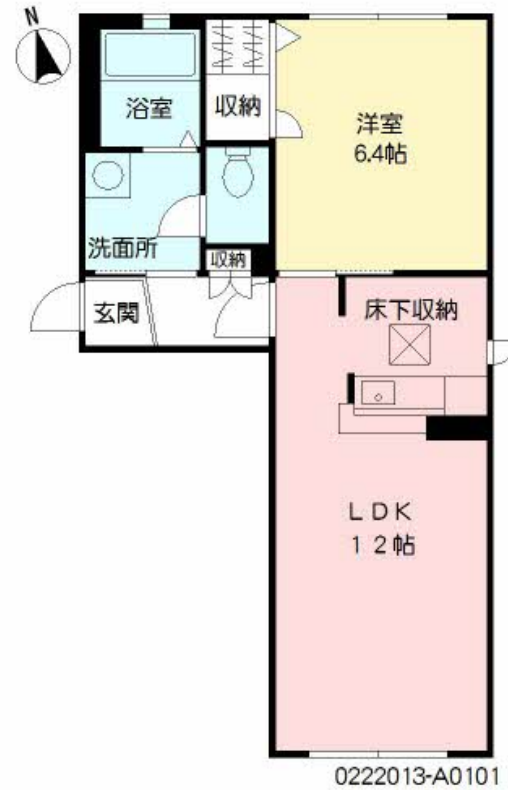
家賃 **46,000 円**

共益費等 3,500 円

敷金 0 ヶ月

礼金 1 ヶ月

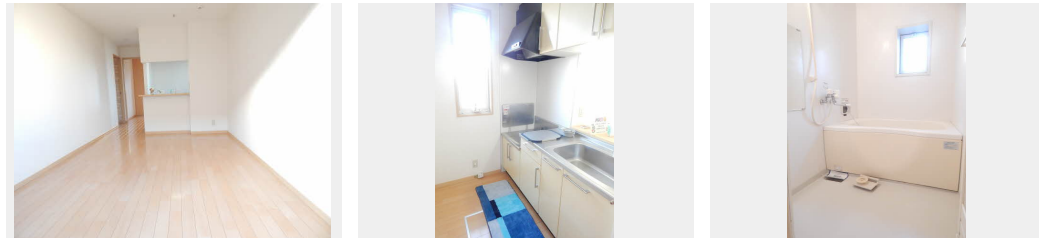
駐車場 無料



0222013-A0101

積水ハウスの賃貸住宅 シャーメゾン

Sha Maison



この物件のオススメポイント

インターネット無料・駐車場1台込み

この物件についているこだわり設備

- 宅配BOX
- インターネット無料(WiFi付)
- TVモニター付きインターホン
- 対面キッチン
- 給湯設備
- 追い焚き給湯
- 浴室乾燥機
- 洗髪洗面台
- 温水洗浄便座
- エアコン
- 専用庭
- 大型収納

駐車場あり/駐車場(屋根付き)/BS/24H換気システム/インターネット無料(Wi-Fi対応)/マルチメディア配管有/宅配BOX/LGBTQフレンドリー/高齢者対応可/玄関鍵(①キー②ロック)/給湯器(追焚機能付)/給湯箇所(浴室・台所・洗面所)/対面キッチン/風呂/浴室乾燥機(暖房乾燥)/洗髪洗面化粧台/カラーモニター付ドアホン/トイレ(暖房洗浄便座)/エアコン/床下収納庫(1階のみ)/大型玄関収納/サッシ/雨戸(シャッタータイプ)/専用庭/TVアンテナ/バス・トイレ(セパレート)/洗濯機置場(室内)

物件名	ルーンルディー I ** A0101号室	間取り	1LDK/LDK12 洋室6.4 (帖)
アクセス	バス、小森野4丁目 バス停 徒歩10分	専有面積 / 向き	41.94㎡ / 南
所在地	福岡県久留米市小森野3丁目	築年月 / 構造	2006年10月上旬 / 軽量鉄骨・1階-2階建
ランドマーク	●久留米中央病院 / 距離240m	入居 / 契約期間	即時 / 2年
		駐車場	駐車場無料 / 舗装白線引

入居諸条件備考

シャーメゾンライフSUPPORT24 (月額880円税込)にご加入いただきます。/ご入居にかかる諸費用として、クリーニング特約料 54,450円 (税込)、町内会費 毎月 740円が必要。/火災保険へのご加入が条件となります。*ご入居中は、借家人賠償責任保険・個人賠償責任保険が付帯された火災保険へのご加入が必要となります。積水ハウス不動産グループでは、万一の事故の際、グループが連携して迅速に対応できる「シャーメゾンライフGUARD」(*)へのご加入を推奨しております。*保険契約の取扱代理店は、積水ハウス不動産九州(株)および積水ハウス不動産パートナーズ(株)となります。/積水ハウス不動産パートナーズの保証人不要プラン『らくらくパートナー』に加入が必要です。[新規契約時]事務手数料: 33,000円(税込)、[毎月]保証料: 月額賃料等の2%/諸費用及び、契約に要する費用は別途打合せ/更新料: 30,000円

※消費税は10%として計算しています。※掲載されている図面・写真等は、作成方法や撮影方法・時期などにより実際とは異なる場合があります。※家具や車などは、配置のイメージであり、賃貸物件に付属していません(家具家電付き等の表示があるものを除く)。

ポイントがたまる
住んでいるだけでポイントが貯まり、住替え時に家賃が最大3ヶ月分無料に!

らくらくパートナー
気分も手間もお財布も、らくらく。保証人不要のらくらくパートナー

株式会社ウィズザライフ
TEL:0942-27-6363
FAX: 0942-27-6364

福岡県久留米市東町38-25丸忠ビル2F
免許番号: 福岡県知事免許(01)第19225号
所属団体: (公社)福岡県宅地建物取引業協会 / (一社)九州不動産公正取引協議会

取引形態
仲介