

# Sha Maison

積水ハウス品質のお部屋を シャーメゾン ショップ Shop

西鉄天神大牟田線

西鉄久留米駅 バス4分 徒歩10分

📱 モバイルで見る



**2LDK**  
アパート

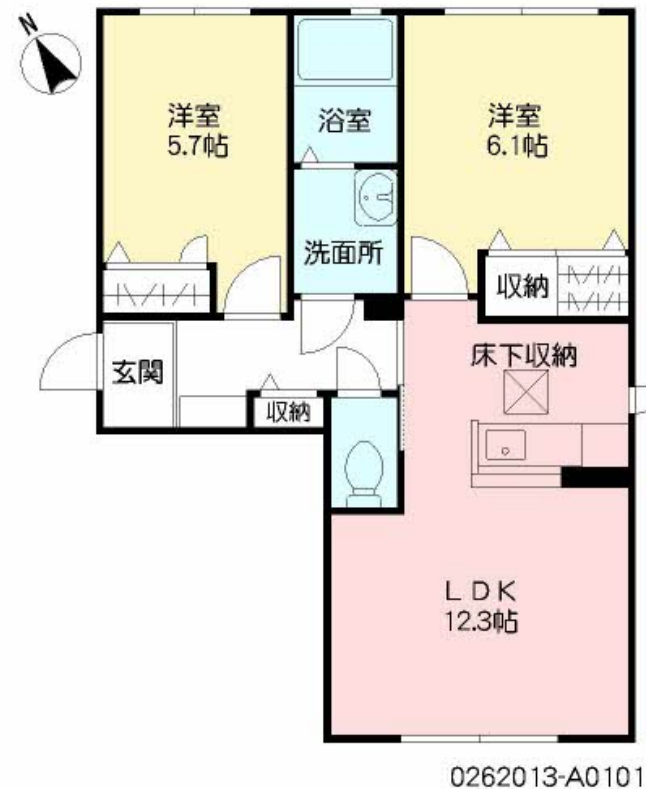
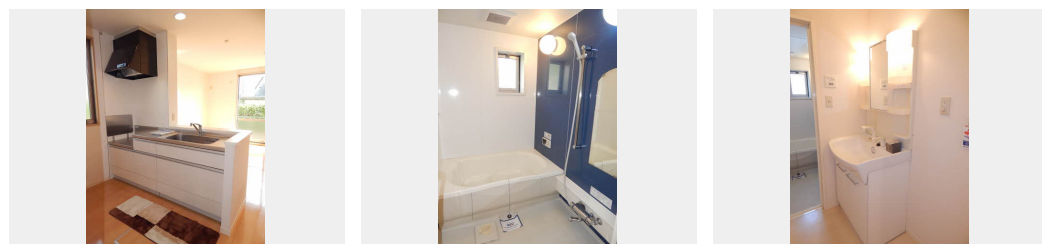
家賃 **75,000 円**

共益費等 3,500 円

敷金 0 ヶ月

礼金 1 ヶ月

🅑 駐車場 無料



0262013-A0101

積水ハウスの賃貸住宅 シャーメゾン

Sha Maison

この物件の  
オススメ  
ポイント

インターネット無料・駐車場2台無料です。

この物件についている **こだわり設備**

- 宅配BOX
- インターネット無料(WiFi付)
- 動画視聴サービス
- TVモニター付きインターホン
- 防犯カメラ
- 対面キッチン
- 給湯設備
- 追い焚き給湯
- 浴室乾燥機
- 洗髪洗面台
- 温水洗浄便座
- 🅑 無料 駐車場無料

駐車場あり/駐車場(屋根付き)/24H換気システム/BS/インターネット無料(Wi-Fi対応)/宅配BOX/LGBTQフレンドリー/高齢者対応可/防犯カメラ/動画視聴サービス/玄関鍵(①キー②ロック)/給湯器(追焚機能付)/給湯箇所(浴室・台所・洗面所)/対面キッチン/風呂/洗髪洗面化粧台/トイレ(暖房洗浄便座)/床下収納庫(1階のみ)/下駄箱/雨戸(シャッタータイプ)/TVアンテナ/カラーモニター付ドアホン/バス・トイレ(セパレート)/洗濯機置場(室内)/浴室乾燥機(暖房乾燥)

物件名 サザンパーク野中 \*\* A0101号室

間取り 2LDK/LDK12.3 洋室6.1 洋室5.7(帖)

アクセス 西鉄天神大牟田線 西鉄久留米駅 バス4分、久留米総合庁舎前 バス停 徒歩10分

専有面積 / 向き 55.07㎡ / 南西

所在地 福岡県久留米市野中町

築年月 / 構造 2008年8月下旬 / 軽量鉄骨・1階-2階建

入居 / 契約期間 2025年1月下旬 / 2年

ランドマーク ●石橋文化センター / 距離800m

駐車場 駐車場2台無料 / 舗装白線引

入居諸条件備考

シャーメゾンライフSUPPORT24(月額880円税込)にご加入いただきます。/ご入居にかかる諸費用として、クリーニング特約料 72,600円(税込)が必要です。/火災保険へのご加入が条件となります。\*ご入居中は、借家人賠償責任保険・個人賠償責任保険が付帯された火災保険へのご加入が必要となります。積水ハウス不動産グループでは、万一の事故の際、グループが連携して迅速に対応できる「シャーメゾンライフGUARD」(\*)へのご加入を推奨しております。\*保険契約の取扱代理店は、積水ハウス不動産九州(株)および積水ハウス不動産パートナーズ(株)となります。/積水ハウス不動産パートナーズの保証人不要プラン『らくらくパートナー』に加入が必要です。[新規契約時]事務手数料:33,000円(税込)、[毎月]保証料:月額賃料等の2%/諸費用及び、契約に要する費用は別途打合せ/更新料:40,000円

※消費税は10%として計算しています。※掲載されている図面・写真等は、作成方法や撮影方法・時期などにより実際とは異なる場合があります。※家具や車などは、配置のイメージであり、賃貸物件に付属していません(家具家電付き等の表示があるものを除く)。

**ポイントがたまる**  
住んでいるだけでポイントが貯まり、住替え時に家賃が最大3ヶ月分無料に!

**らくらくパートナー**  
気分も手間もお財布も、らくらく。保証人不要のらくらくパートナー

**若菜エステート株式会社**  
TEL:0942-30-7555  
FAX: 0942-30-7588

福岡県久留米市東町4-2-14  
免許番号: 福岡県知事免許 (05) 第014342号  
所属団体: (公社)福岡県宅地建物取引業協会 / (一社)九州不動産公正取引協議会

取引形態  
仲介