

# Sha Maison

積水ハウス品質のお部屋を シャーメゾン ショップ Shop

西鉄バス

バス 平ノ口 下車 徒歩3分

モバイルで見る



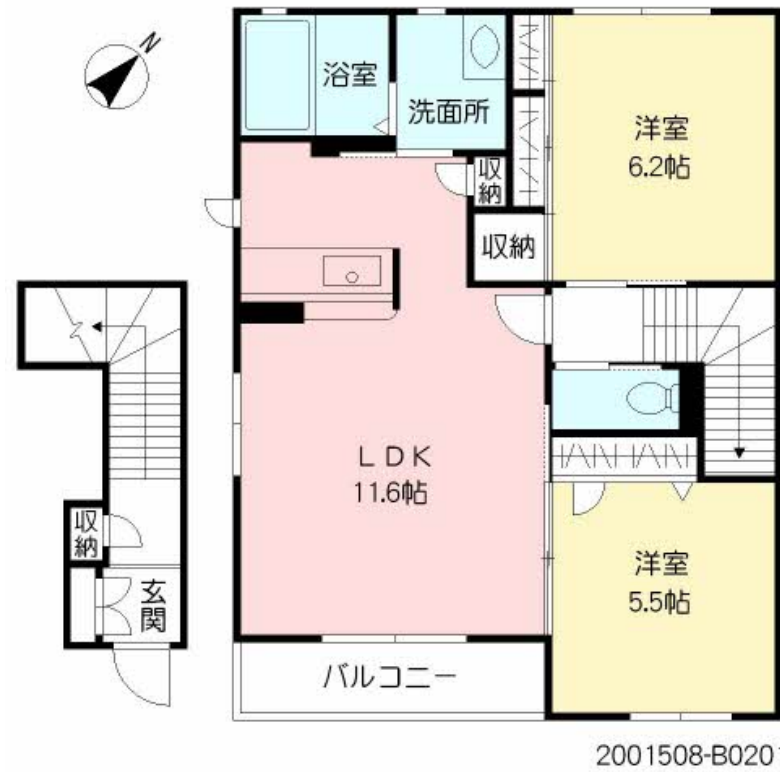
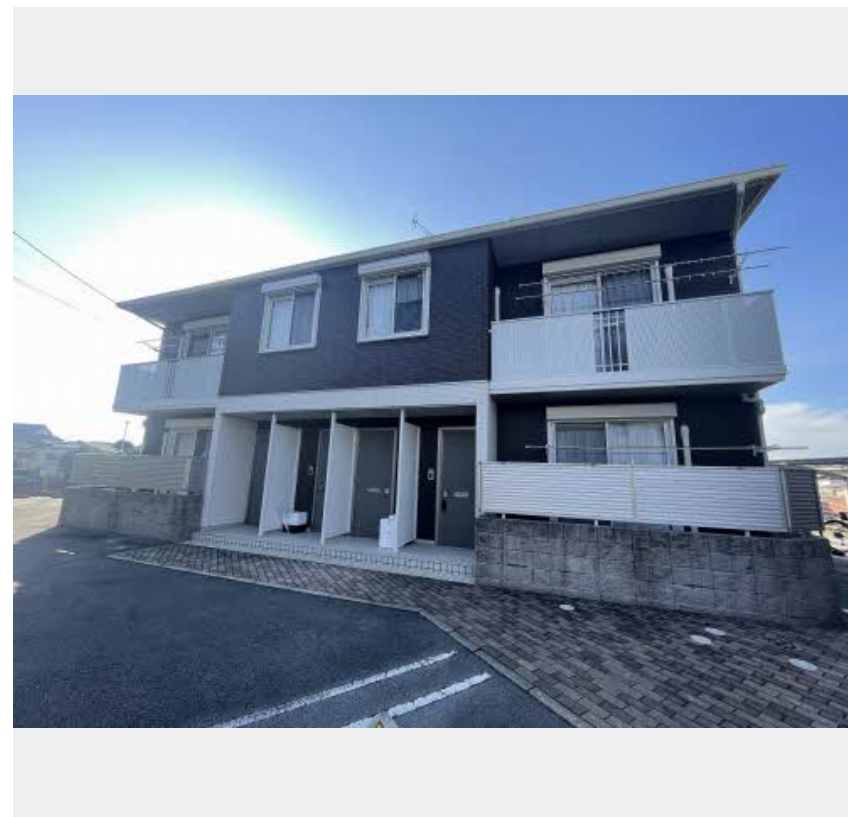
**2LDK**  
アパート

家賃 **63,000 円**

共益費等 3,500 円

敷金 0 円

礼金 1.5 ヶ月



積水ハウスの賃貸住宅 シャーメゾン

Sha Maison

この物件の  
オススメ  
ポイント

積水ハウス不動産の管理物件です。積水ハウス不動産のネットワークと総合力ですべてのお客様にご満足を。

この物件についている **こだわり設備**

- インターネット 無料(WiFi付)
- 動画視聴 サービス
- TVモニター付き インターホン
- 対面 キッチン
- コンロ
- 給湯設備
- 追い焚き給湯
- 洗髪洗面台
- 室内物干
- 温水洗浄便座
- エアコン

駐車場あり/マルチメディア配管有/24H換気システム/BS/駐輪場(屋根付き)/LGBTQフレンドリー/インターネット無料(Wi-Fi対応)/動画視聴サービス/高齢者対応可/玄関鍵(①キー②ロック)/給湯器(追焚機能付)/給湯箇所(浴室・台所・洗面所)/対面キッチン/ユニットバス1418/洗髪洗面化粧台/カラーモニター付ドアホン/トイレ(暖房洗浄便座)/エアコン/雨戸(シャッタータイプ)/バルコニー/TVアンテナ/バス・トイレ(セパレート)/2口コンロ/システムキッチン/室内物干し/洗濯機置場(室内)

物件名 シャーメゾン ジャンティ B棟 \*\* B0201号室

間取り 2LDK/LDK11.6 洋室6.2 洋室5.5 (帖)

アクセス バス、平ノ口 バス停 徒歩3分

専有面積 / 向き 66.01㎡ / 南東

所在地 福岡県大牟田市通町2丁目

築年月 / 構造 2014年2月下旬 / 軽量鉄骨・2階-2階建

入居 / 契約期間 2025年1月下旬 / 2年

ランドマーク ●平原小学校 / 距離160m

駐車場 駐車場空有り / 舗装白線引 / 月3300円

入居諸条件備考

シャーメゾンライフSUPPORT24(月額880円税込)にご加入いただきます。/ご入居にかかる諸費用として、クリーニング特約料 87,120円(税込)、町内会費 毎月 350円が必要です。/火災保険へのご加入が条件となります。\*ご入居中は、借家人賠償責任保険・個人賠償責任保険が付帯された火災保険へのご加入が必要となります。積水ハウス不動産グループでは、万一の事故の際、グループが連携して迅速に対応できる「シャーメゾンライフGUARD」(\*)へのご加入を推奨しております。\*保険契約の取扱代理店は、積水ハウス不動産九州(株)および積水ハウス不動産パートナーズ(株)となります。/積水ハウス不動産パートナーズの保証人不要プラン『らくらくパートナー』にご加入が必要です。[新規契約時]事務手数料:33,000円(税込)、[毎月]保証料:月額賃料等の2%/諸費用及び、契約に要する費用は別途打合せ/部屋に付帯する駐車場2台(月額6,600円)を同一期間ご契約頂きます。/更新料:40,000円

\*消費税は10%として計算しています。\*掲載されている図面・写真等は、作成方法や撮影方法・時期などにより実際とは異なる場合があります。\*家具や車などは、配置のイメージであり、賃貸物件に付属していません(家具家電付き等の表示があるものを除く)。

**ポイントがたまる**  
住んでいるだけでポイントが貯まり、住替え時に家賃が最大3ヶ月分無料に!

**らくらくパートナー**  
気分も手間もお財布も、らくらく。保証人不要のらくらくパートナー

スマイルホーム株式会社アパマンショップ大牟田店

TEL:0944-55-0330  
FAX: 0944-55-0320

福岡県大牟田市日出町3丁目46-1  
免許番号: 福岡県知事 (3) 第16870号  
所属団体: (公社)福岡県宅地建物取引業協会 / (一社)九州不動産公正取引協議会

取引形態  
仲介