

西鉄バス

バス 上白川 下車 徒歩2分

モバイルで見る



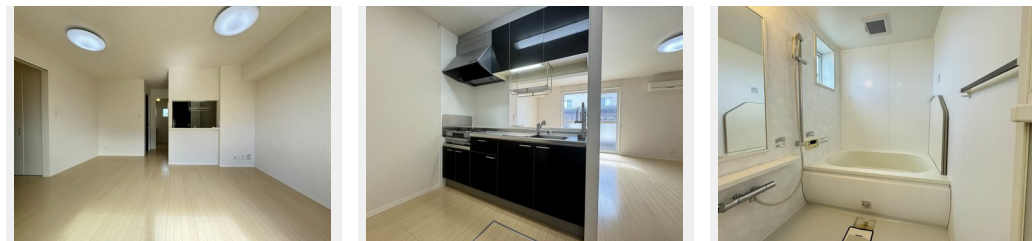
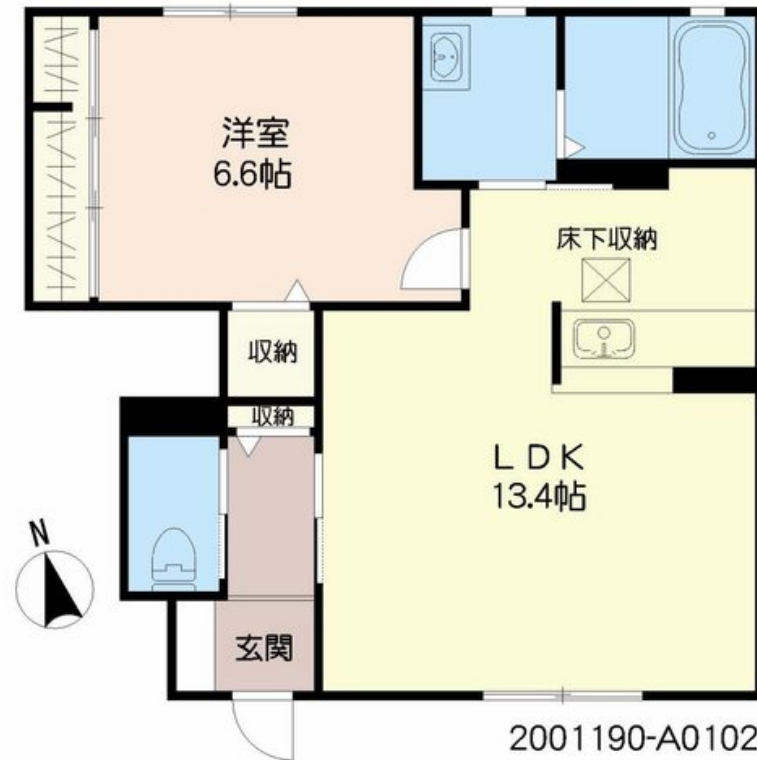
1LDK
アパート

家賃 **49,500 円**

共益費等 3,500 円

敷金 0 円

礼金 1 ヶ月



積水ハウスの賃貸住宅 シャーメゾン

Sha Maison

この物件の
オススメ
ポイント

積水ハウス不動産の管理物件です。積水ハウス不動産のネットワークと総合力ですべてのお客様にご満足を。

この物件についている **こだわり設備**

- しゃ熱断熱 複層ガラス
- インターネット 無料(WiFi付)
- TVモニター付き インターホン
- 防犯カメラ
- 対面キッチン
- コンロ
- 給湯設備
- エコジョーズ
- 追い焚き給湯
- 洗髪洗面台
- 温水洗浄便座
- エアコン

駐車場あり/マルチメディア配管有/24H換気システム/BS/駐輪場(屋根付き)/インターネット無料(Wi-Fi対応)/防犯カメラ/LGBTQフレンドリー/高齢者対応可/エコジョーズ/給湯器(追焚機能付)/対面キッチン/風呂/洗髪洗面化粧台/カラーモニター付ドアホン/トイレ(暖房洗浄便座)/エアコン/しゃ熱断熱複層ガラス/雨戸(シャッタータイプ)/バルコニー/2口コンロ/専用庭/バス・トイレ(セパレート)/洗濯機置場(室内)

物件名	エクラージュ I棟 ** A0102号室	間取り	1LDK/LDK13.4 洋室6.6(帖)
アクセス	バス、上白川 バス停 徒歩2分 西鉄天神大牟田線 西鉄銀水駅 徒歩17分	専有面積 / 向き	46.83㎡ / 南
所在地	福岡県大牟田市上白川町2丁目	築年月 / 構造	2013年2月上旬 / 軽量鉄骨・1階-2階建
ランドマーク	●ホームセンターグッデイ大牟田店 / 距離500m	入居 / 契約期間	即時 / 2年
		駐車場	駐車場空あり / 舗装白線引 / 月3300円

入居諸条件備考

シャーメゾンライフSUPPORT24(月額880円税込)にご加入いただきます。/ご入居にかかる諸費用として、クリーニング特約料 60,720円(税込)、町内会費 毎月 200円が必要です。/火災保険へのご加入が条件となります。*ご入居中は、借家人賠償責任保険・個人賠償責任保険が付帯された火災保険へのご加入が必要となります。積水ハウス不動産グループでは、万一の事故の際、グループが連携して迅速に対応できる「シャーメゾンライフGUARD」(*)へのご加入を推奨しております。*保険契約の取扱代理店は、積水ハウス不動産九州(株)および積水ハウス不動産パートナーズ(株)となります。/積水ハウス不動産パートナーズの保証人不要プラン『らくらくパートナー』にご加入が必要です。[新規契約時]事務手数料:33,000円(税込)、[毎月]保証料:月額賃料等の2%/諸費用及び、契約に要する費用は別途打合せ/部屋に付帯する駐車場1台(月額3,300円)を同一期間ご契約頂きます。/更新料:40,000円

※消費税は10%として計算しています。※掲載されている図面・写真等は、作成方法や撮影方法・時期などにより実際とは異なる場合があります。※家具や車などは、配置のイメージであり、賃貸物件に付属していません(家具家電付き等の表示があるものを除く)。

ポイントがたまる
住んでいるだけでポイントが貯まり、住替え時に家賃が最大3ヶ月分無料に!

らくらくパートナー
気分も手間もお財布も、らくらく。保証人不要のらくらくパートナー

スマイルホーム株式会社アパマンショップ大牟田店

TEL:0944-55-0330
FAX: 0944-55-0320

福岡県大牟田市日出町3丁目46-1
免許番号: 福岡県知事 (3) 第16870号
所属団体: (公社)福岡県宅地建物取引業協会 / (一社)九州不動産公正取引協議会

取引形態
仲介