

Sha Maison

積水ハウス品質のお部屋を シャーメゾン ショップ Shop

西鉄天神大牟田線

新栄町駅 徒歩6分

モバイルで見る



1LDK アパート

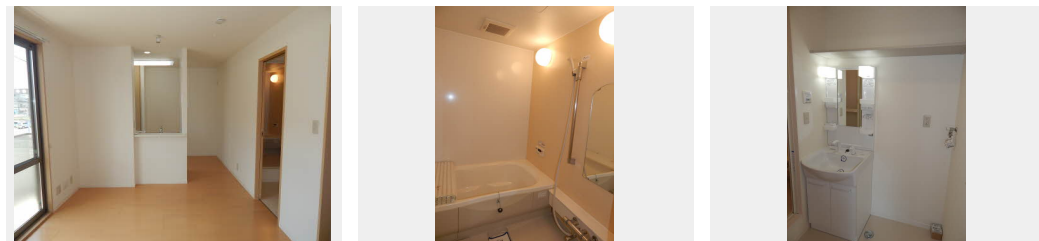
家賃 57,000 円

共益費等 3,500 円

敷金 0 円

礼金 1.5 ヶ月

駐車場 無料



積水ハウスの賃貸住宅 シャーメゾン

Sha Maison

この物件の
オススメ
ポイント

積水ハウス不動産の管理物件です。積水ハウス不動産のネットワークと総合力ですべてのお客様にご満足を。

この物件についている こだわり設備

- 高遮音床システム
- 動画視聴サービス
- 対面キッチン
- 宅配BOX
- TVモニター付きインターホン
- コンロ
- しゃ熱断熱複層ガラス
- 防犯カメラ
- 3口コンロ
- インターネット無料(WiFi付)
- ペット相談可
- 給湯設備

駐車場あり/マルチメディア配管有/24H換気システム/BS/ペット相談可(室内小型犬)/駐輪場(屋根付き)/高遮音床システム「SHAI DD55」/LGBTQフレンドリー/インターネット無料(Wi-Fi対応)/動画視聴サービス/防犯カメラ/高齢者対応可/宅配BOX/玄関鍵(①キー②ロック)/給湯器/給湯器(追焚機能付)/給湯箇所(浴室・台所・洗面所)/3口コンロ/対面キッチン/風呂/洗髪洗面化粧台/カラーモニター付ドアホン/トイレ(暖房洗浄便座)/エアコン/キッチン収納/下駄箱/室内物干し/しゃ熱断熱複層ガラス/バルコニー/TVアンテナ/バス・トイレ

入居諸条件備考

シャーメゾンライフSUPPORT24(月額880円税込)にご加入いただきます。/ご入居にかかる諸費用として、クリーニング特約料 59,400円(税込)が必要です。/火災保険へのご加入が条件となります。*ご入居中は、借家人賠償責任保険・個人賠償責任保険が付帯された火災保険へのご加入が必要となります。積水ハウス不動産グループでは、万一の事故の際、グループが連携して迅速に対応できる「シャーメゾンライフGUARD」(*)へのご加入を推奨しております。*保険契約の取扱代理店は、積水ハウス不動産九州(株)および積水ハウス不動産パートナーズ(株)となります。/積水ハウス不動産パートナーズの保証人不要プラン『らくらくパートナー』に加入が必要です。[新規契約時]事務手数料:33,000円(税込)、[毎月]保証料:月額賃料等の2%/諸費用及び、契約に要する費用は別途打合せ/更新料:40,000円

物件名 プロヌーブ柿園町 B棟 ** B0202号室

アクセス 西鉄天神大牟田線 新栄町駅 徒歩6分

所在地 福岡県大牟田市柿園町1丁目

ランドマーク ●youmeタウン/距離800m

間取り 1LDK/LDK10.8 洋室6.4(帖)

専有面積/向き 40.85㎡/南

築年月/構造 2011年11月下旬/軽量鉄骨・2階-2階建

入居/契約期間 2024年12月中旬/2年

駐車場 駐車場無料/舗装白線引

※消費税は10%として計算しています。※掲載されている図面・写真等は、作成方法や撮影方法・時期などにより実際とは異なる場合があります。※家具や車などは、配置のイメージであり、賃貸物件に付属していません(家具家電付き等の表示があるものを除く)。

ポイントがたまる
住んでいるだけでポイントが貯まり、
住替え時に家賃が最大3ヶ月分無料に!

らくらくパートナー
気分も手間もお財布も、らくらく。
保証人不要のらくらくパートナー

スマイルホーム株式会社アパマンショップ大牟田店

TEL:0944-55-0330
FAX: 0944-55-0320

福岡県大牟田市日出町3丁目46-1
免許番号: 福岡県知事 (3) 第16870号
所属団体: (公社)福岡県宅地建物取引業協会 / (一社)九州不動産公正取引協議会

取引形態
仲介