



2K
アパート

家賃 **62,000 円**

共益費等 **3,500 円**

敷金 **0 ヶ月**

礼金 **1.5 ヶ月**

駐車場 **無料**

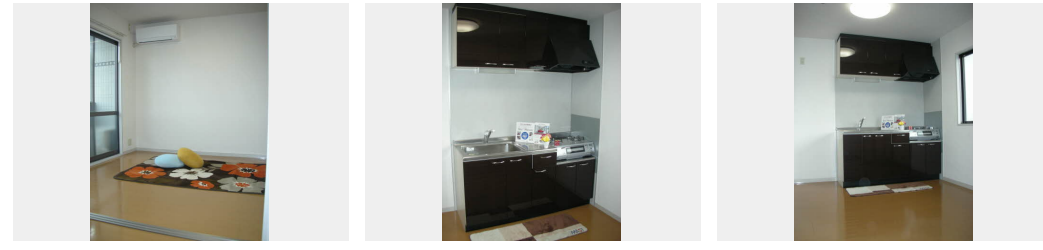


この物件の
**オススメ
ポイント**

田隈小学校まで徒歩4分。賀茂駅まで10分。通勤、通学に好アクセスです☆鉄骨構造、積水ハウス施工！猫ちゃん、ワンちゃん飼育可能です♪（小型犬・猫合計2匹まで）玄関開ける前に必ず確認テ・・・

この物件についている **こだわり設備**

- TVモニター付きインターホン
- ペット相談可
- コンロ
- 給湯設備
- 洗髪洗面台
- 室内物干
- 温水洗浄便座
- エアコン
- P 無料** 駐車場無料



積水ハウスの賃貸住宅 シャーメゾン
Sha Maison

駐車場あり/ゴミ集積場(敷地内)/BS/CATV/ペット相談可(犬・猫可)/LGBTQフレンドリー/高齢者対応可/トイレ/給湯器/風呂/エアコン/キッチンあり/トイレ(暖房洗浄便座)/玄関鍵(オプナス)/洗髪洗面化粧台/室内物干し/照明器具/カラーモニター付ドアホン/2口コンロ/バス・トイレ(セパレート)/洗濯機置場(室内)

物件名	ウェストビラS・K A0203号室	間取り	2K/K4.9 洋室6 洋室5.4 (帖)
アクセス	福岡市地下鉄七隈線 賀茂駅 徒歩10分	専有面積 / 向き	40.16㎡ / 西
所在地	福岡県福岡市早良区田隈2丁目	築年月 / 構造	2002年7月下旬 / 軽量鉄骨・2階-2階建
ランドマーク	●福岡歯科大学 / 距離560m	入居 / 契約期間	即時 / 2年
		駐車場	駐車場無料 / 舗装白線引

入居諸条件備考

シャーメゾンライフSUPPORT24(月額880円税込)にご加入いただきます。/ご入居にかかる諸費用として、クリーニング特約料 49,500円(税込)、町内会費 毎月 600円が必要です。/火災保険へのご加入が条件となります。*ご入居中は、借家人賠償責任保険・個人賠償責任保険が付帯された火災保険へのご加入が必要となります。積水ハウス不動産グループでは、万一の事故の際、グループが連携して迅速に対応できる「シャーメゾンライフGUARD」(*)へのご加入を推奨しております。*保険契約の取扱代理店は、積水ハウス不動産九州(株)および積水ハウス不動産パートナーズ(株)となります。/積水ハウス不動産パートナーズの保証人不要プラン『らくらくパートナー』に加入が必要です。[新規契約時]事務手数料:33,000円(税込)、[毎月]保証料:月額賃料等の2%/諸費用及び、契約に要する費用は別途打合せ/更新料:新賃料の0.5ヶ月分

※消費税は10%として計算しています。※掲載されている図面・写真等は、作成方法や撮影方法・時期などにより実際とは異なる場合があります。※家具や車などは、配置のイメージであり、賃貸物件に付属していません(家具家電付き等の表示があるものを除く)。

ポイントがたまる
住んでいるだけでポイントが貯まり、住替え時に家賃が最大3ヶ月分無料に!

らくらくパートナー
気分も手間もお財布も、らくらく。保証人不要のらくらくパートナー

株式会社ミニテック西日本 西新店
TEL:092-845-0002
FAX: 092-845-0006

福岡県福岡市早良区西新5丁目1-6
免許番号: 国土交通大臣免許(2)8816号
所属団体: (公社)京都府宅地建物取引業協会 / (公社)近畿築不動産公正取引協議会

取引形態
仲介