

# Sha Maison

積水ハウス品質のお部屋を シャーメゾン ショップ Shop

福岡市地下鉄空港線

藤崎駅 徒歩10分

モバイルで見る



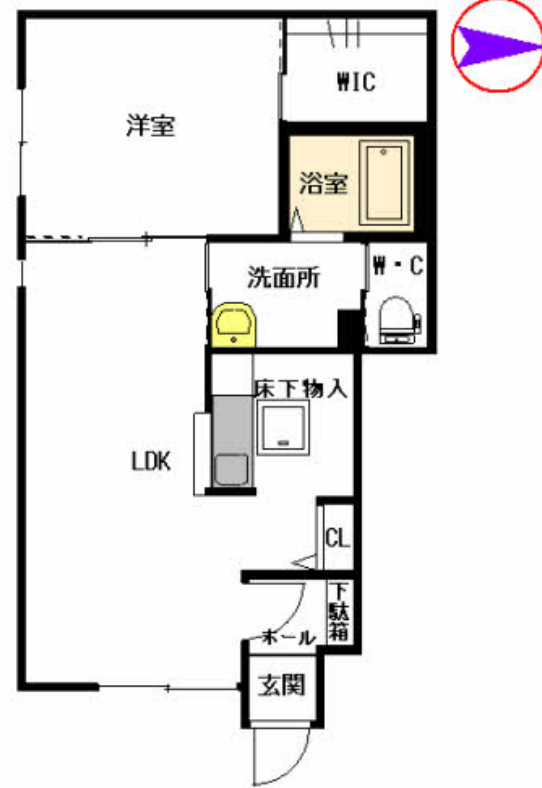
**1LDK**  
アパート

家賃 **79,000 円**

共益費等 3,500 円

敷金 0 ヶ月

礼金 1.5 ヶ月



積水ハウスの賃貸住宅 シャーメゾン

Sha Maison

**この物件の  
オススメ  
ポイント**

インターネット無料設備有★嬉しい設備ですよ♪ / 地下鉄藤崎駅 徒歩10分！通勤通学に便利な場所ですよ♪ / 高取小学校徒歩1分！小さなお子様がいても安心できますね\* / 安心して確かな品質、...

この物件についている **こだわり設備**

- インターネット無料(WiFi付)
- TVモニター付きインターホン
- 防犯ガラス
- ペット相談可
- 対面キッチン
- 給湯設備
- 追い焚き給湯
- 洗髪洗面台
- 温水洗浄便座
- エアコン

インターネット無料 (Wi-Fi対応) / ペット相談可 (犬・猫可) / LGBTQフレンドリー / 高齢者対応可 / 風呂 / BS / 玄関鍵 (①キー②ロック) / モニタ付ドアホン / 対面キッチン / 給湯器 (追焚機能付) / 洗髪洗面化粧台 / トイレ (暖房洗浄便座) / エアコン / 防犯ガラス (合せガラス) / 下駄箱 / バス・トイレ (セパレート) / 洗濯機置場 (室内)

物件名	シャーメゾン高取 ** A0101号室	間取り	1LDK / LDK 12.9 洋室6.4 (帖)
アクセス	福岡市地下鉄空港線 藤崎駅 徒歩10分	専有面積 / 向き	45.86㎡ / 東
所在地	福岡県福岡市早良区昭代3丁目	築年月 / 構造	2007年7月下旬 / 軽量鉄骨・1階-2階建
ランドマーク	●高取小学校 / 距離80m	入居 / 契約期間	即時 / 2年
		駐車場	駐車場なし

入居諸条件備考

シャーメゾンライフSUPPORT24 (月額880円税込) にご加入いただきます。 / ご入居にかかる諸費用として、クリーニング特約料 49,500円 (税込)、町内会費 毎月 300円が必要。 / 火災保険へのご加入が条件となります。 \*ご入居中は、借家人賠償責任保険・個人賠償責任保険が付帯された火災保険へのご加入が必要となります。 積水ハウス不動産グループでは、万一の事故の際、グループが連携して迅速に対応できる「シャーメゾンライフGUARD」(\*)へのご加入を推奨しております。 \*保険契約の取扱代理店は、積水ハウス不動産九州(株)および積水ハウス不動産パートナーズ(株)となります。 / 積水ハウス不動産パートナーズの保証人不要プラン『らくらくパートナー』に加入が必要です。 [新規契約時] 事務手数料: 33,000円 (税込)、[毎月] 保証料: 月額賃料等の2% / 諸費用及び、契約に要する費用は別途打合せ / 更新料: なし

※消費税は10%として計算しています。 ※掲載されている図面・写真等は、作成方法や撮影方法・時期などにより実際とは異なる場合があります。 ※家具や車などは、配置のイメージであり、賃貸物件に付属していません (家具家電付き等の表示があるものを除く)。

**ポイントがたまる**  
住んでいるだけでポイントが貯まり、住替え時に家賃が最大3ヶ月分無料に!

**らくらくパートナー**  
気分も手間もお財布も、らくらく。保証人不要のらくらくパートナー

株式会社メイクコーポレーション 西新店

TEL:092-833-1166  
FAX: 092-833-1167

福岡県福岡市早良区西新4丁目8番42号 西新PLACE3階  
免許番号: 福岡県知事免許 (05) 第014769号  
所属団体: (公社) 福岡県宅地建物取引業協会 / (一社) 九州不動産公正取引協議会

取引形態  
仲介