

# Sha Maison

積水ハウス品質のお部屋を シャーメゾン ショップ Shop

福岡市地下鉄七隈線

別府駅 徒歩2分

モバイルで見る



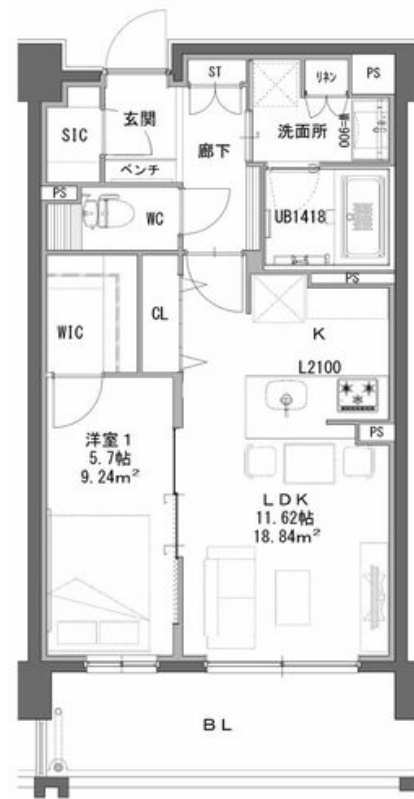
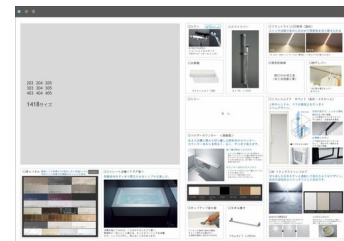
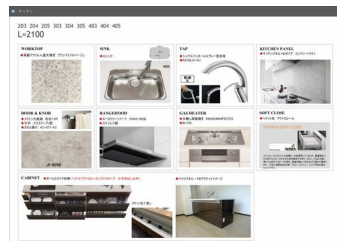
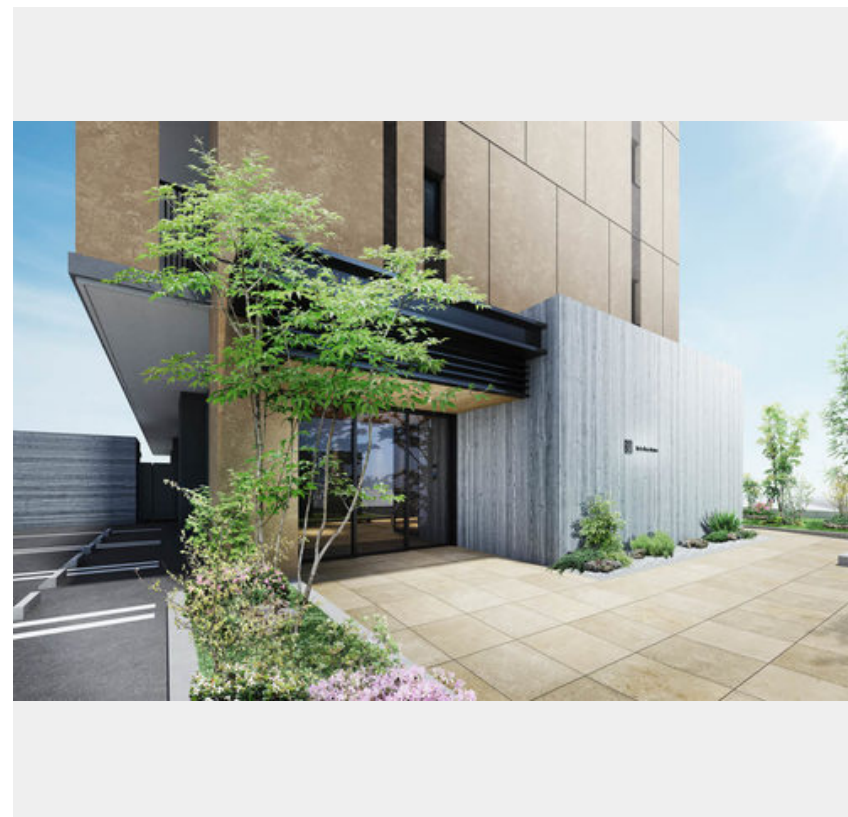
1LDK  
マンション

家賃 **114,000 円**

共益費等 7,000 円

敷金 0 円

礼金 3 ヶ月



この物件の  
オススメ  
ポイント

積水ハウスの新築鉄筋コンクリート造マンションです☆

## この物件についている こだわり設備

- インターネット 無料(WiFi付)
- TVモニター付き インターホン
- オートロック
- エレベーター
- 給湯設備
- 追い焚き給湯
- 洗髪洗面台
- 温水洗浄便座
- 大型収納

駐車場あり/エレベーター/オートロック/駐輪場(屋根付き)/ゴミ集積場(敷地内)/インターネット無料(Wi-Fi対応)/給湯器(追焚機能付)/システムキッチン/風呂/バス・トイレ(セパレート)/洗髪洗面化粧台/モニター付ドアホン/トイレ(暖房洗浄便座)/大型玄関収納

物件名 シャーメゾンステージBEFU A0303号室

アクセス 福岡市地下鉄七隈線 別府駅 徒歩2分

所在地 福岡県福岡市城南区別府2丁目

ランドマーク ●福岡市城南区役所/距離220m

間取り 1LDK/LDK11.6 洋室5.7(帖)

専有面積/向き 48.3㎡/北東

築年月/構造 2025年3月下旬/鉄筋コンクリート・3階-5階建

入居/契約期間 2025年3月下旬/2年

駐車場 駐車場空有り/舗装白線引/月17600円

入居諸条件備考

内覧・契約については、貸主の指定する仲介業者を介して行いますので、所定の仲介手数料が必要となります。/シャーメゾンライフSUPPORT24(月額880円税込)にご加入いただきます。/ご入居にかかる諸費用として、スマートロック設定費用16,500円(税込)、クリーニング特約料 63,360円(税込)が必要です。/火災保険へのご加入が条件となります。\*ご入居中は、借家人賠償責任保険・個人賠償責任保険が付帯された火災保険へのご加入が必要となります。積水ハウス不動産グループでは、万一の事故の際、グループが連携して迅速に対応できる「シャーメゾンライフGUARD」(\*)へのご加入を推奨しております。\*保険契約の取扱代理店は、積水ハウス不動産九州(株)および積水ハウス不動産パートナーズ(株)となります。/積水ハウス不動産パートナーズの保証人不要プラン『らくらくパートナー』にご加入が必要です。[新規契約時]事務手数料:33,000円(税込)、[毎月]保証料:月額賃料等の2%/諸費用及び、契約に要する費用は別途打合せ/更新料:57,000円

※消費税は10%として計算しています。※掲載されている図面・写真等は、作成方法や撮影方法・時期などにより実際とは異なる場合があります。※家具や車などは、配置のイメージであり、賃貸物件に付属していません(家具家電付き等の表示があるものを除く)。

**ポイントがたまる**  
住んでいるだけでポイントが貯まり、  
住替え時に家賃が最大3ヶ月分無料に!

**らくらくパートナー**  
気分も手間もお財布も、らくらく。  
保証人不要のらくらくパートナー

## 積水ハウス不動産九州株式会社 福岡西賃貸営業所

TEL:092-441-6321  
FAX: 092-441-8411

福岡県福岡市博多区博多駅前3丁目26番29号(九勤博多ビル6階)  
免許番号: 国土交通大臣(12)第2880号

取引形態  
貸主