



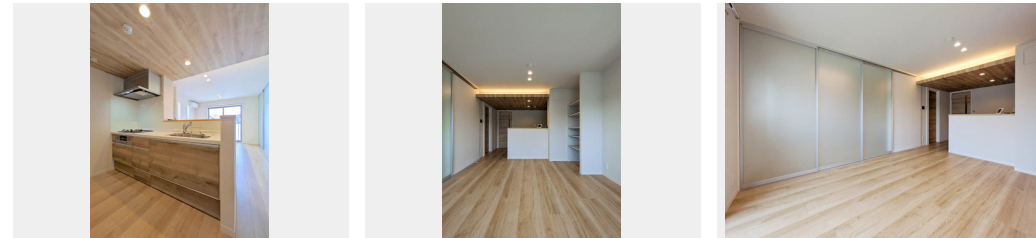
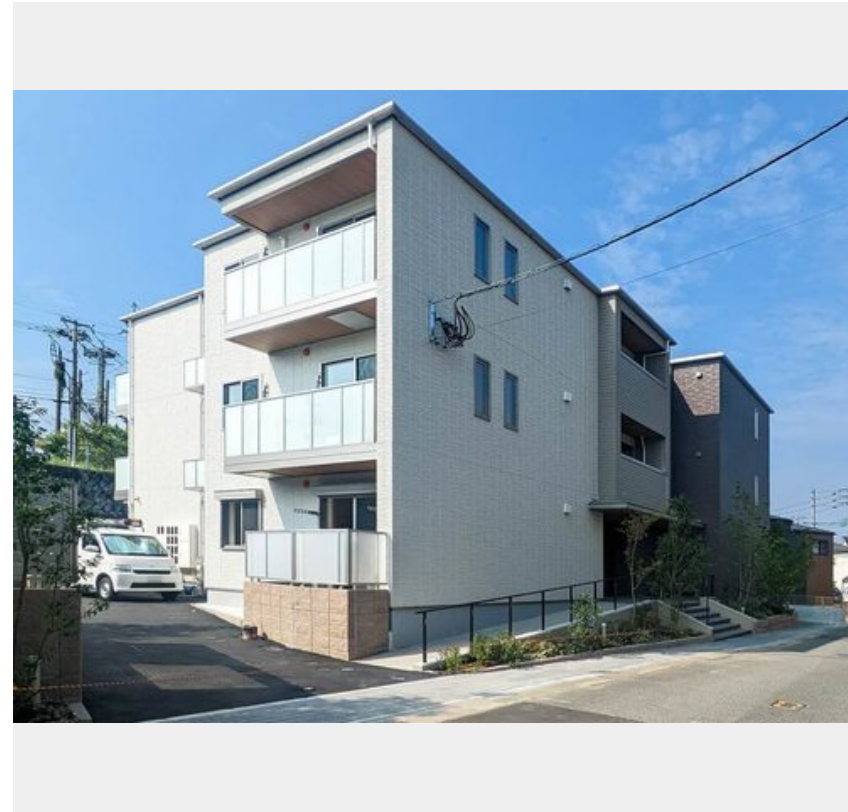
2LDK
マンション

家賃 **140,000 円**

共益費等 8,000 円

敷金 0 円

礼金 2 ヶ月



Sha Maison Premier

この物件の
オススメ
ポイント

カウンター式のシステムキッチンが付いております♪浴室乾燥機付きのバスルームがございます♪専用庭付き♪IoT機器で家具家電や室温管理、玄関の開閉等の操作が可能です♪ZEH (ゼロ・エネ・・・)

この物件についている **こだわり設備**

- シャーメゾン プレミア
- シャーメゾン セレクション
- 屋内共用廊下タイプ
- 高遮音床システム
- ZEH
- 宅配BOX
- しゃ熱断熱複層ガラス
- インターネット無料(WiFi付)
- IOT対応
- 動画視聴サービス
- TVモニター付きインターホン
- オートロック

駐車場あり/シャーメゾンプレミア/インターネット無料 (Wi-Fi対応) /エレベーター/オートロック/防犯カメラ/宅配BOX/高遮音床システム「SHAIDD55」/ホテルライク/ゴミ集積場(敷地内)/駐輪場(屋根付き)/24H換気システム/BS/地デジ対応(アンテナ対応)/動画視聴サービス/カラーモニタ付ドアホン/システムキッチン/3口コンロ/給湯器(追焚機能付)/給湯箇所(浴室・台所・洗面所)/ユニットバス1418/浴室乾燥機(暖房乾燥)/洗髪洗面化粧台/トイレ(暖房洗浄便座)/エアコン/しゃ熱断熱複層ガラス/バルコニー/下駄箱/照明器具

物件名	シャーメゾンステージ松山 A0201号室	間取り	2LDK/LDK14 洋室7 洋室5.1 (帖)
アクセス	福岡市地下鉄七隈線 七隈駅 徒歩8分	専有面積 / 向き	60.69㎡ / 南
所在地	福岡県福岡市城南区松山 1 丁目	築年月 / 構造	2024年9月中旬 / 重量鉄骨・2階-3階建
ランドマーク	●福岡大学 / 距離800m	入居 / 契約期間	即時 / 2年
		駐車場	駐車場空有り / 舗装白線引 / 月8800~11000円

入居諸条件備考

シャーメゾンライフSUPPORT24 (月額880円税込)にご加入いただきます。/ご入居にかかる諸費用として、スマートロック設定費用16,500円(税込)、クリーニング特約料 79,200円(税込)、町内会費 毎月350円が必要です。/火災保険へのご加入が条件となります。*ご入居中は、借家人賠償責任保険・個人賠償責任保険が付帯された火災保険へのご加入が必要となります。積水ハウス不動産グループでは、万一の事故の際、グループが連携して迅速に対応できる「シャーメゾンライフGUARD」(*)へのご加入を推奨しております。*保険契約の取扱代理店は、積水ハウス不動産九州(株)および積水ハウス不動産パートナーズ(株)となります。/積水ハウス不動産パートナーズの保証人不要プラン『らくらくパートナー』に加入が必要です。【新規契約時】事務手数料: 33,000円(税込)、[毎月]保証料: 月額賃料等の2%/諸費用及び、契約に要する費用は別途打合せ/更新料: 30,000円

※消費税は10%として計算しています。※掲載されている図面・写真等は、作成方法や撮影方法・時期などにより実際とは異なる場合があります。※家具や車などは、配置のイメージであり、賃貸物件に付属しておりません(家具家電付き等の表示があるものを除く)。

ポイントがたまる
住んでいるだけでポイントが貯まり、住替え時に家賃が最大3ヶ月分無料に!

らくらくパートナー
気分も手間もお財布も、らくらく。保証人不要のらくらくパートナー

株式会社トーマスリビング 六本松店
TEL:092-726-3500
FAX: 092-726-3501

福岡県福岡市中央区六本松2丁目3番9号
免許番号: 国土交通大臣免許 (03) 第008479号
所属団体: (公社) 全日本不動産協会 / (一社) 九州不動産公正取引協議会

取引形態
仲介