

# Sha Maison

積水ハウス品質のお部屋を シャーメゾン ショップ Shop

J R 筑肥線

九大学研都市駅 徒歩7分

モバイルで見る



2LDK  
アパート

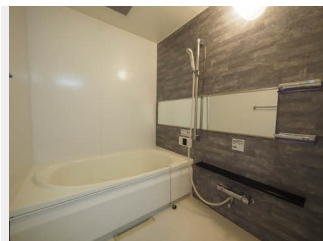
家賃 **87,000 円**

共益費等 3,500 円

敷金 0 ヶ月

礼金 1.5 ヶ月

駐車場 無料



2001702-A0103

積水ハウスの賃貸住宅 シャーメゾン

Sha Maison

この物件の  
オススメ  
ポイント

《ペット可物件☆☆》(小型犬・猫2匹まで) / 積水ハウス施工のハイグレード賃貸住宅【シャーメゾン】、リビングエアコン1基付き♪居室部分は遮音性の高い床を使用しています！(シャイド55・・・)

この物件についている こだわり設備

- 高遮音床システム
- TVモニター付きインターホン
- 3口コンロ
- しゃ熱断熱複層ガラス
- ペット相談可
- 給湯設備
- インターネット無料(WiFi付)
- 対面キッチン
- エコジョーズ
- 動画視聴サービス
- 対面キッチン
- エコジョーズ
- コンロ
- 追い焚き給湯

駐車場あり / マルチメディア配管有 / 24H換気システム / BS / 地デジ対応 (アンテナ対応) / 駐輪場 (屋根付き) / ゴミ集積場 (敷地内) / 高遮音床システム「SHAI D D 55」 / ペット相談可 (犬・猫可) / インターネット無料 (Wi-Fi対応) / 動画視聴サービス / LGBTQフレンドリー / 高齢者対応可 / エコジョーズ / 給湯器 (追焚機能付) / 給湯箇所 (浴室・台所・洗面所) / 3口コンロ / 対面キッチン / システムキッチン / 洗髪洗面化粧台 / カラーモニター付ドアホン / トイレ (暖房洗浄便座) / エアコン / 床下収納庫 (1階のみ) / 大型玄関収納 / 室内物干し / ピクチャーレール / しゃ熱断

入居諸条件備考

シャーメゾンライフSUPPORT24 (月額880円税込) にご加入いただきます。 / ご入居にかかる諸費用として、クリーニング特約料 70,800円 (税込)、町内会費 毎月 500円が必要。 / 火災保険へのご加入が条件となります。 \*ご入居中は、借家人賠償責任保険・個人賠償責任保険が付帯された火災保険へのご加入が必要となります。積水ハウス不動産グループでは、万一の事故の際、グループが連携して迅速に対応できる「シャーメゾンライフGUARD」(\*) へのご加入を推奨しております。 \*保険契約の取扱代理店は、積水ハウス不動産九州 (株) および積水ハウス不動産パートナーズ (株) となります。 / 積水ハウス不動産パートナーズの保証人不要プラン『らくらくパートナー』にご加入が必要です。 [新規契約時] 事務手数料: 33,000円 (税込)、 [毎月] 保証料: 月額賃料等の2% / 諸費用及び、契約に要する費用は別途打合せ / 更新料: 新賃料の0.5ヶ月分

物件名 Next Sun Five \*\* A0103号室

アクセス J R 筑肥線 九大学研都市駅 徒歩7分

所在地 福岡県福岡市西区徳永北

ランドマーク ●イオンモール / 距離400m

間取り 2LDK / LDK 13.3 洋室6.2 洋室5.5 (帖)

専有面積 / 向き 59.6㎡ / 南東

築年月 / 構造 2014年7月中旬 / 軽量鉄骨・1階-2階建

入居 / 契約期間 2025年1月中旬 / 2年

駐車場 駐車場無料 / 舗装白線引

※消費税は10%として計算しています。 ※掲載されている図面・写真等は、作成方法や撮影方法・時期などにより実際とは異なる場合があります。 ※家具や車などは、配置のイメージであり、賃貸物件に付属していません (家具家電付き等の表示があるものを除く)。

ポイントがたまる  
住んでいるだけでポイントが貯まり、  
住替え時に家賃が最大3ヶ月分無料に!

らくらくパートナー  
気分も手間もお財布も、らくらく。  
保証人不要のらくらくパートナー

株式会社三好不動産  
TEL:092-806-1000  
FAX: 092-806-7995

九大学研都市駅前店

福岡県福岡市西区北原1丁目7番37号  
免許番号: 国土交通大臣免許 (04) 第007912号  
所属団体: (公社) 福岡県宅地建物取引業協会 / (一社) 九州不動産公正取引協議会

取引形態  
仲介