

# Sha Maison

積水ハウス品質のお部屋を シャーメゾン ショップ Shop

J R 筑肥線

周船寺駅 徒歩20分

モバイルで見る



## 2LDK アパート

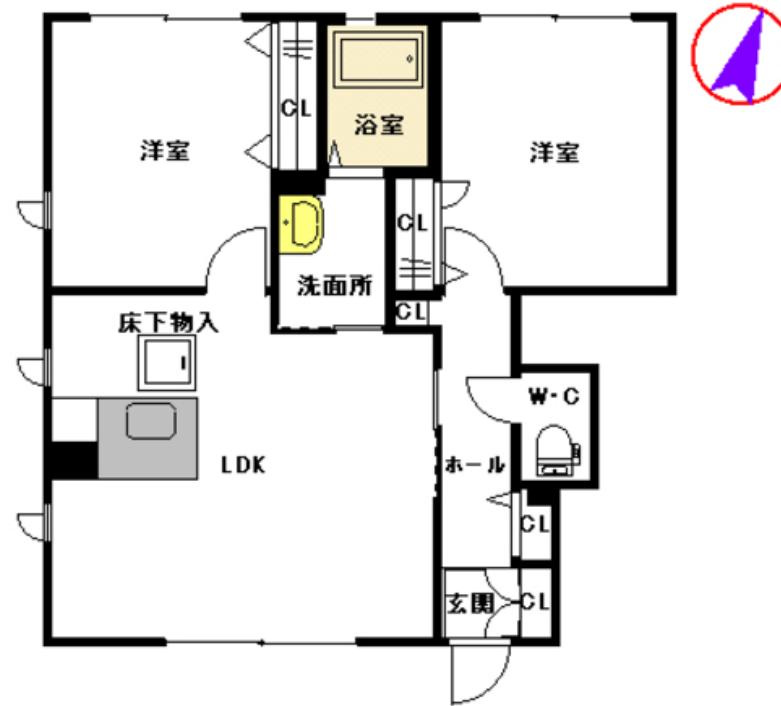
### 家賃 67,000 円

共益費等 3,500 円

敷金 0 円

礼金 1.5 ヶ月

駐車場 無料



この物件の  
オススメ  
ポイント

「最寄駅は筑肥の周船寺駅」になります☆積水ハウス施工のハイグレード賃貸住宅【シャーメゾン】♪元岡小学校・元岡中学校区♪特徴的なコミュニティーキッチンが有ります♪カラーモニターホン♪・・・

### この物件についている こだわり設備

- インターネット 無料(WiFi付)
- TVモニター付き インターホン
- 防犯カメラ
- 防犯ガラス
- 対面キッチン
- 対面キッチン
- コンロ
- 給湯設備
- 追い焚き給湯
- 洗髪洗面台
- 室内物干
- 温水洗浄便座
- エアコン

駐車場あり/駐車場(屋根付き)/24H換気システム/BS/LGBTQフレンドリー/高齢者対応可/インターネット無料(Wi-Fi対応)/防犯カメラ/給湯器/給湯器(追焚機能付)/対面キッチン/洗髪洗面化粧台/カラーモニター付ドアホン/トイレ(暖房洗浄便座)/床下収納庫(1階のみ)/大型玄関収納/防犯ガラス(合せガラス)/専用庭/エアコン/全身ミラー/室内物干し/2口コンロ/バス・トイレ(セパレート)/洗濯機置場(室内)

積水ハウスの賃貸住宅 シャーメゾン

## Sha Maison

物件名 パストラル富士見 \*\* A0101号室

間取り 2LDK/LDK13 洋室6.1 洋室6.2 (帖)

アクセス J R 筑肥線 周船寺駅 徒歩20分

専有面積 / 向き 58.17㎡ / 南

所在地 福岡県福岡市西区富士見2丁目

築年月 / 構造 2008年7月下旬 / 軽量鉄骨・1階-2階建

入居 / 契約期間 2024年11月下旬 / 2年

ランドマーク ●田尻中央公園 / 距離320m

駐車場 駐車場無料 / 舗装白線引

入居諸条件備考

シャーメゾンライフSUPPORT24(月額880円税込)にご加入いただきます。/ご入居にかかる諸費用として、クリーニング特約料 69,600円(税込)、町内会費 毎月 700円が必要です。/火災保険へのご加入が条件となります。\*ご入居中は、借家人賠償責任保険・個人賠償責任保険が付帯された火災保険へのご加入が必要となります。積水ハウス不動産グループでは、万一の事故の際、グループが連携して迅速に対応できる「シャーメゾンライフGUARD」(\*)へのご加入を推奨しております。\*保険契約の取扱代理店は、積水ハウス不動産九州(株)および積水ハウス不動産パートナーズ(株)となります。/積水ハウス不動産パートナーズの保証人不要プラン『らくらくパートナー』に加入が必要です。[新規契約時]事務手数料: 33,000円(税込)、[毎月]保証料: 月額賃料等の2%/諸費用及び、契約に要する費用は別途打合せ/更新料: 新賃料の0.5ヶ月分

※消費税は10%として計算しています。※掲載されている図面・写真等は、作成方法や撮影方法・時期などにより実際とは異なる場合があります。※家具や車などは、配置のイメージであり、賃貸物件に付属していません(家具家電付き等の表示があるものを除く)。

ポイントがたまる  
住んでいるだけでポイントが貯まり、  
住替え時に家賃が最大3ヶ月分無料に!

らくらくパートナー  
気分も手間もお財布も、らくらく。  
保証人不要のらくらくパートナー

### 株式会社まえばる不動産

TEL:092-324-6612  
FAX: 092-324-6613

福岡県糸島市前原中央2丁目6-18平ビル1F  
免許番号: 福岡県知事(1)第20435号  
所属団体: 福岡県宅地建物取引業協会会員 / 九州不動産公正取引協議会

取引形態  
仲介