



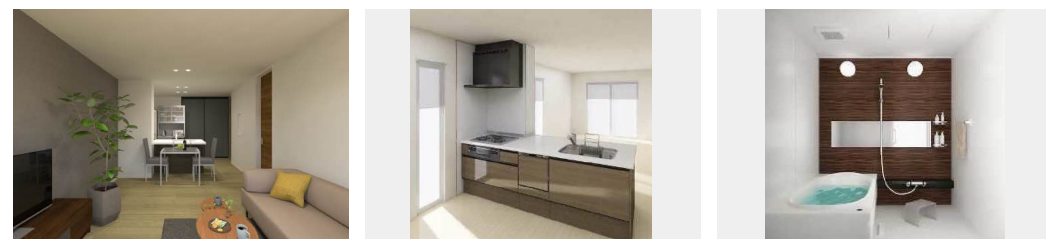
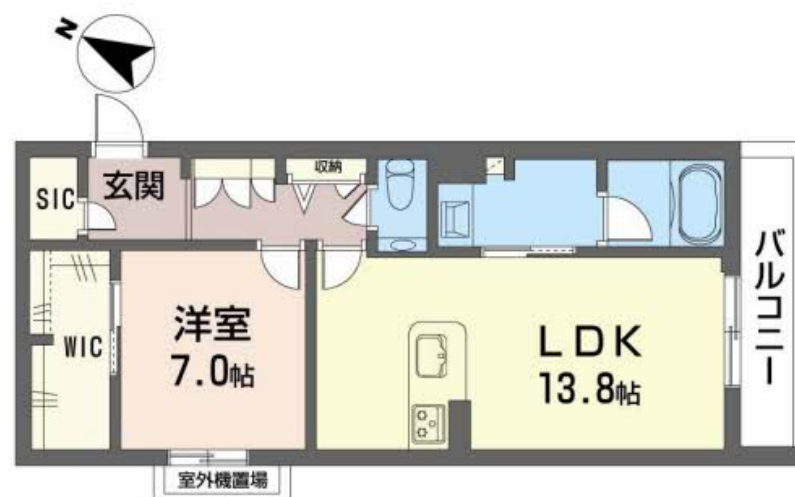
1LDK
マンション

家賃 **141,000 円**

共益費等 7,000 円

敷金 0 円

礼金 2.5 ヶ月



積水ハウスの賃貸住宅 シャーメゾン

Sha Maison

この物件の
オススメ
ポイント

福岡市南区大楠2丁目にある新築賃貸物件☆エレベーター付きの4階建てシャーメゾン賃貸物件です☆インターネット無料 (Wi-Fi対応) ☆エレベーター付☆追い炊き給湯器付き ☆浴室乾燥機能付・・・

この物件についている **こだわり設備**

- シャーメゾン ガーデنز
- 高遮音床 システム
- 宅配BOX
- しゃ熱断熱 複層ガラス
- 長期優良住宅
- インターネット 無料(WiFi付)
- IOT対応
- TVモニター付き インターホン
- オートロック
- 防犯カメラ
- エレベーター
- ペット相談可

マルチメディア配管有/ペット相談可(室内小型犬)/インターネット無料(Wi-Fi対応)/CATV/BS/ZEH(ネットゼロ・エネルギー・ハウス)/シャーメゾンガーデنز/24H換気システム/ペット共生設備/エレベーター/オートロック/共用玄関ドア/宅配BOX/高遮音床システム「SHAIDD55」/ゴミ集積場(敷地内)/駐輪場(屋根付き)/防犯カメラ/LGBTQフレンドリー/IOT対応/カラーモニター付ドアホン/対面キッチン/3口コンロ/給湯器(追焚機能付)/エコジョーズ/給湯箇所(浴室・台所・洗面所)/バス・トイレ(セパレート)/ユニットバス

入居諸条件備考

内覧・契約については、貸主の指定する仲介業者を介して行いますので、所定の仲介手数料が必要となります。/シャーメゾンライフSUPPORT24(月額880円税込)にご加入いただきます。/ご入居にかかる諸費用として、スマートロック設定費用16,500円(税込)、クリーニング特約料76,560円(税込)、町内会費毎月300円が必要です。/火災保険へのご加入が条件となります。*ご入居中は、借家人賠償責任保険・個人賠償責任保険が付帯された火災保険へのご加入が必要となります。積水ハウス不動産グループでは、万一の事故の際、グループが連携して迅速に対応できる「シャーメゾンライフGUARD」(*)へのご加入を推奨しております。*保険契約の取扱代理店は、積水ハウス不動産九州(株)および積水ハウス不動産パートナーズ(株)となります。/積水ハウス不動産パートナーズの保証人不要プラン『らくらくパートナー』に加入が必要です。[新規契約時]事務手数料:33,000円(税込)、[毎月]保証料:月額賃料等の2%/諸費用及び、契約に要する費用は別途打合せ/更新料:70,000円

物件名 シャーメゾン西高宮 ** A0302号室

アクセス 西鉄天神大牟田線 高宮駅 徒歩9分

所在地 福岡県福岡市南区高宮2丁目

ランドマーク -

間取り 1LDK/洋室7 LDK13.8(帖)

専有面積/向き 58.47㎡/南東

築年月/構造 2024年12月下旬/重量鉄骨・3階-3階建

入居/契約期間 2024年12月下旬/2年

駐車場 駐車場空無し

※消費税は10%として計算しています。※掲載されている図面・写真等は、作成方法や撮影方法・時期などにより実際とは異なる場合があります。※家具や車などは、配置のイメージであり、賃貸物件に付属していません(家具家電付き等の表示があるものを除く)。

ポイントがたまる
住んでいるだけでポイントが貯まり、住替え時に家賃が最大3ヶ月分無料に!

らくらくパートナー
気分も手間もお財布も、らくらく。保証人不要のらくらくパートナー

積水ハウス不動産九州株式会社 福岡西賃貸営業所

TEL:092-441-6321
FAX: 092-441-8411

福岡県福岡市博多区博多駅前3丁目26番29号(九勸博多ビル6階)
免許番号: 国土交通大臣(12)第2880号

取引形態
貸主