

# Sha Maison

積水ハウス品質のお部屋を シャーメゾン ショップ Shop

西鉄天神大牟田線

大橋駅 徒歩6分

モバイルで見る



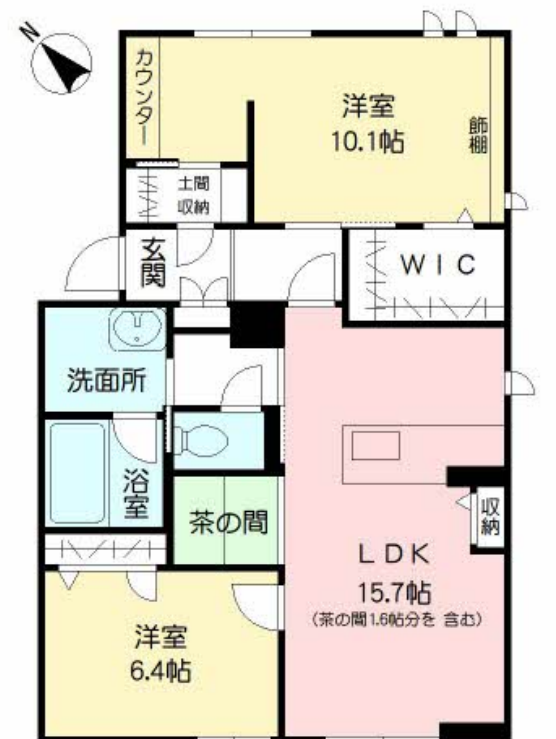
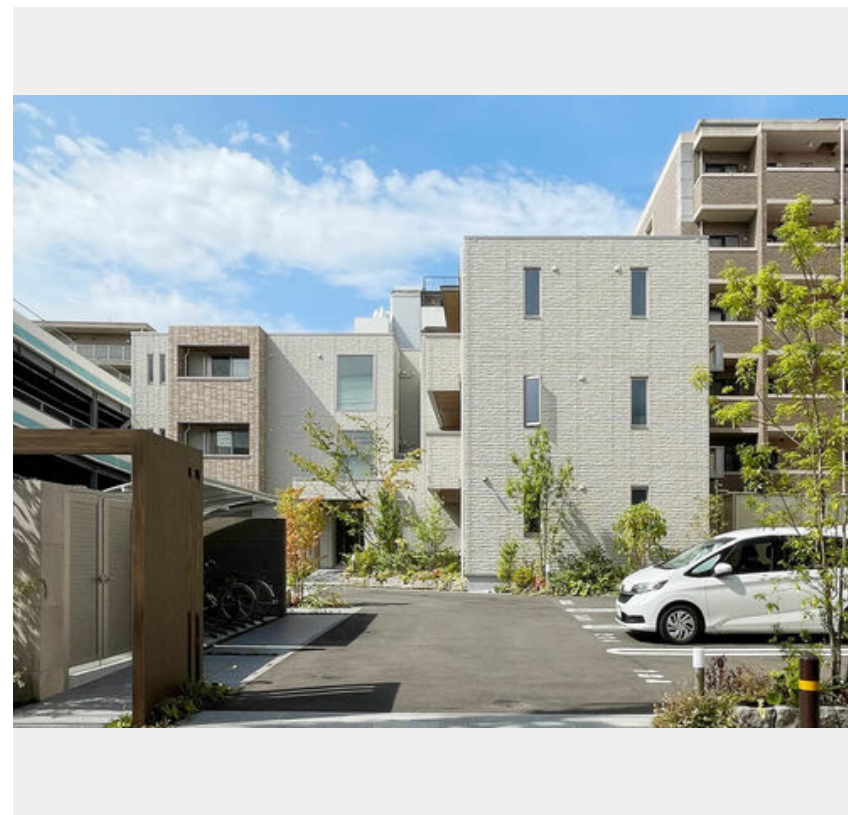
2LDK  
マンション

家賃 **173,000 円**

共益費等 6,000 円

敷金 0 円

礼金 2 ヶ月



2004565-A0101



積水ハウスの賃貸住宅 シャーメゾン

Sha Maison

この物件の  
オススメ  
ポイント

スマートフォンで玄関の鍵を開け閉め出来たり、帰宅前にエアコンや照明などをつけたり、お風呂を自動で沸かしたり、インターネットを使って、家電製品や住宅設備機器と接続可。/共用部の床や階...

## この物件についている こだわり設備

- 屋内共用廊下タイプ
- シャーマゾン ガーデنز
- 高遮音床システム
- 宅配BOX
- しゃ熱断熱 複層ガラス
- インターネット 無料(WiFi付)
- IOT対応
- TVモニター付き インターホン
- オートロック
- 防犯カメラ
- エレベーター
- 対面キッチン

マルチメディア配管有/24H換気システム/BS/地デジ対応(アンテナ対応)/エレベーター/オートロック/共用玄関ドア/宅配BOX/屋外共用水栓/駐輪場(屋根付き)/防犯カメラ/ゴミ集積場(敷地内)/高遮音床システム「SHAIDD55」/ホテルライク/シャーマゾンガーデنز/インターネット無料(Wi-Fi対応)/高齢者対応可/トイレ/給湯器(追焚機能付)/システムキッチン/対面キッチン/給湯箇所(浴室・台所・洗面所)/風呂/3口コンロ/浴室乾燥機(暖房乾燥)/洗髪洗面化粧台/モニタ付ドアホン/トイレ(暖房洗浄便座)/エアコン/しゃ熱断熱複層ガラ

物件名 シャーマゾン Fier te A0101号室

アクセス 西鉄天神大牟田線 大橋駅 徒歩6分

所在地 福岡県福岡市南区向野 2 丁目

ランドマーク ●九州中央病院/距離540m

間取り 2LDK/LDK15.4 洋室10.1 洋室6.4 (帖)

専有面積 / 向き 75.65㎡ / 南西

築年月 / 構造 2023年7月中旬 / 重量鉄骨・1階-3階建

入居 / 契約期間 即時 / 2年

駐車場 駐車場空無し

入居諸条件備考

シャーマゾンライフSUPPORT24(月額880円税込)にご加入いただきます。/ご入居にかかる諸費用として、スマートロック設定費用16,500円(税込)、クリーニング特約料 99,000円(税込)、町内会費 毎月300円が必要です。/火災保険へのご加入が条件となります。\*ご入居中は、借家人賠償責任保険・個人賠償責任保険が付帯された火災保険へのご加入が必要となります。積水ハウス不動産グループでは、万一の事故の際、グループが連携して迅速に対応できる「シャーマゾンライフGUARD」(\*)へのご加入を推奨しております。\*保険契約の取扱代理店は、積水ハウス不動産九州(株)および積水ハウス不動産パートナーズ(株)となります。/積水ハウス不動産パートナーズの保証人不要プラン『らくらくパートナー』に加入が必要です。【新規契約時】事務手数料: 33,000円(税込)、[毎月]保証料: 月額賃料等の2%/諸費用及び、契約に要する費用は別途打合せ/更新料: 50,000円

No.2004565

※消費税は10%として計算しています。※掲載されている図面・写真等は、作成方法や撮影方法・時期などにより実際とは異なる場合があります。※家具や車などは、配置のイメージであり、賃貸物件に付属していません(家具家電付き等の表示があるものを除く)。

ポイントがたまる  
住んでいるだけでポイントが貯まり、  
住替え時に家賃が最大3ヶ月分無料に!

らくらくパートナー  
気分も手間もお財布も、らくらく。  
保証人不要のらくらくパートナー

株式会社トーマスリビング 天神店

TEL:092-737-1777  
FAX: 092-737-1787

福岡県福岡市中央区天神 2 丁目 3 - 5  
免許番号: 国土交通大臣 (1) 第 8 4 7 9 号

取引形態  
仲介