



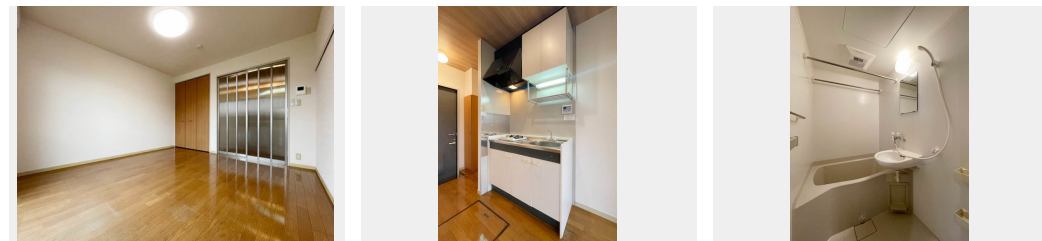
**1K**  
アパート

家賃 **34,000 円**

共益費等 3,500 円

敷金 0 ヶ月

礼金 1 ヶ月



積水ハウスの賃貸住宅 シャーメゾン  
**Sha Maison**

**この物件のオススメポイント**  
高速1GのWi-Fiが無料で使い放題です!! 防犯カメラ設置済みで1人暮らしも安心。浴室乾燥機付☆【シャーメゾン×MAST】積水ハウスの賃貸物件☆☆☆シャーメゾンが支持される3つの理...

**この物件についているこだわり設備**

- インターネット 無料(WiFi付)
- TVモニター付き インターホン
- 防犯カメラ
- コンロ
- 給湯設備
- 浴室乾燥機
- 温水洗浄便座
- エアコン

ゴミ集積場(敷地内) / 防犯カメラ / インターネット無料 (Wi-Fi対応) / LGBTQフレンドリー / 高齢者対応可 / トイレ / 給湯器 / システムキッチン / 風呂 / エアコン / 1口コンロ / トイレ (暖房洗浄便座) / カラーモニタ付ドアホン / 浴室乾燥機 (暖房乾燥) / バス・トイレ (セパレート) / 洗濯機置場 (室内)

物件名	メルヴェーユ弥永 C棟 ** C0102号室	間取り	1K / K4 洋室8 (帖)
アクセス	J R 博多南線 博多南駅 徒歩11分	専有面積 / 向き	24.78㎡ / 南西
所在地	福岡県福岡市南区弥永 5 丁目	築年月 / 構造	1999年8月中旬 / 軽量鉄骨・1階-2階建
ランドマーク	●弥永小学校 / 距離420m	入居 / 契約期間	即時 / 2年
		駐車場	駐車場空無し

**入居諸条件備考**  
シャーメゾンライフSUPPORT 24 (月額880円税込) にご加入いただきます。/ご入居にかかる諸費用として、クリーニング特約料 59,400円 (税込)、町内会費 毎月 500円が必要です。/火災保険へのご加入が条件となります。\*ご入居中は、借家人賠償責任保険・個人賠償責任保険が付帯された火災保険へのご加入が必要となります。積水ハウス不動産グループでは、万一の事故の際、グループが連携して迅速に対応できる「シャーメゾンライフGUARD」(\*)へのご加入を推奨しております。\*保険契約の取扱代理店は、積水ハウス不動産九州(株)および積水ハウス不動産パートナーズ(株)となります。/積水ハウス不動産パートナーズの保証人不要プラン『らくらくパートナー』にご加入が必要です。[新規契約時]事務手数料: 33,000円(税込)、[毎月]保証料: 月額賃料等の2%/諸費用及び、契約に要する費用は別途打合せ/更新料: 30,000円

※消費税は10%として計算しています。※掲載されている図面・写真等は、作成方法や撮影方法・時期などにより実際とは異なる場合があります。※家具や車などは、配置のイメージであり、賃貸物件に付属していません(家具家電付き等の表示があるものを除く)。

**ポイントがたまる**  
住んでいるだけでポイントが貯まり、住替え時に家賃が最大3ヶ月分無料に!

**らくらくパートナー**  
気分も手間もお財布も、らくらく。保証人不要のらくらくパートナー

**ドットとあーる賃貸井尻店株式会社DR・エステート**

TEL:092-574-8347  
FAX: 092-574-8397

福岡県福岡市南区井尻3丁目10番12号 政都ビル1階  
免許番号: 福岡県知事免許 (03) 第017172号  
所属団体: (公社)福岡県宅地建物取引業協会 / (一社)九州不動産公正取引協議会

取引形態  
仲介